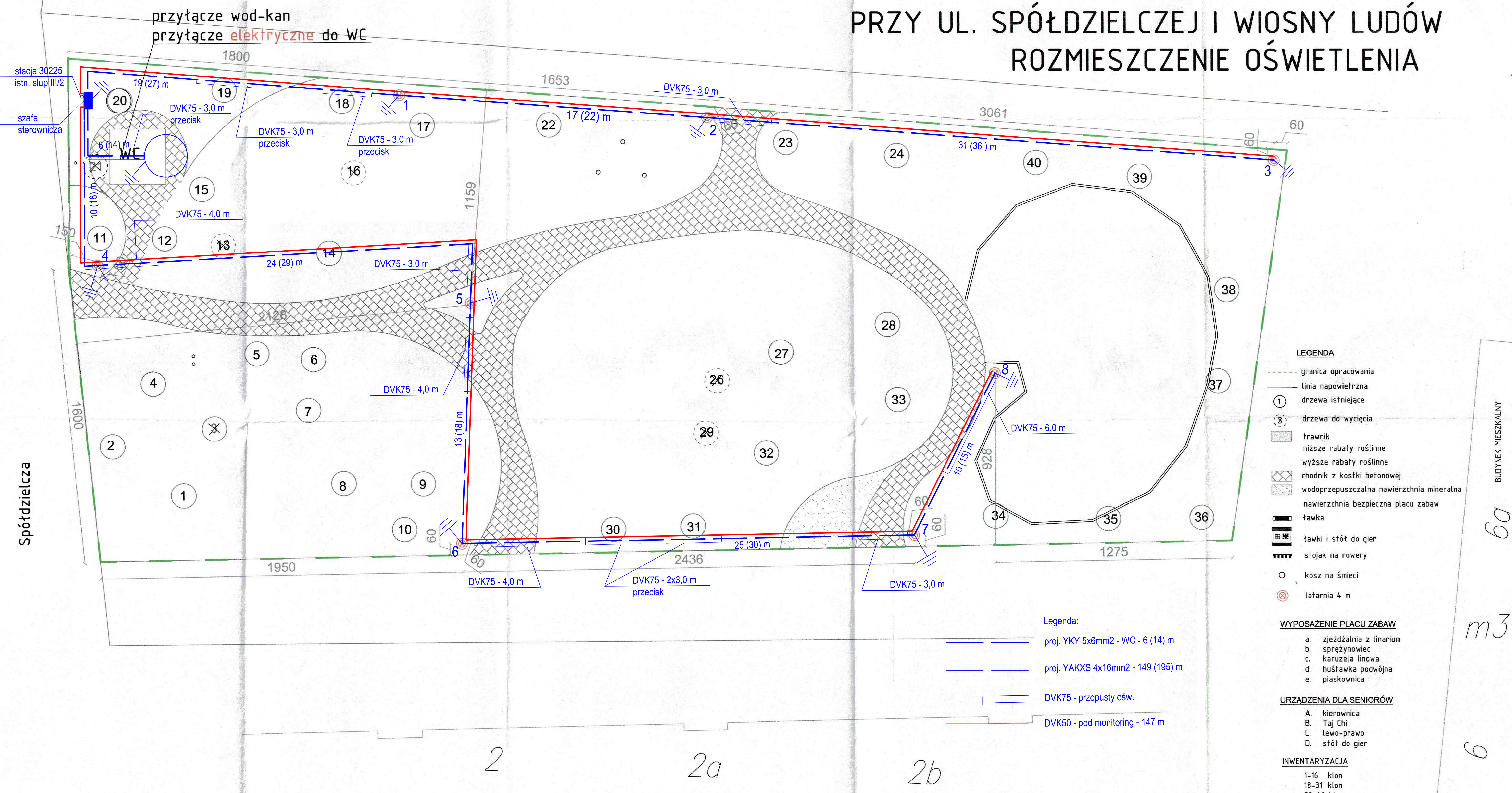


PROJEKT ZAGOSPODAROWANIA ZIELENIĄ SKWERU
PRZY UL. SPÓŁDZIELCZEJ I WIOSNY LUDÓW
ROZMIESZCZENIE OŚWIETLENIA



- LEGENDA**
- granica opracowania
 - linia napowietrzna
 - ① drzewa istniejące
 - ⑧ drzewa do wycięcia
 - trawnik
 - niższe rabaty roślinne
 - wyższe rabaty roślinne
 - chodnik z kostki betonowej
 - wodoprzepuszczalna nawierzchnia mineralna
 - nawierzchnia bezpieczna placu zabaw
 - ławka
 - ławki i stół do gier
 - stojak na rowery
 - o kosz na śmieci
 - ⊗ latarnia 4 m
- WYPOSAŻENIE PLACU ZABAW**
- a. zjeżdżalnia z linarium
 - b. sprężynowiec
 - c. karuzela linowa
 - d. huśtawka podwójna
 - e. piaskownica
- URZĄDZENIA DLA SENIORÓW**
- A. kierownica
 - B. Taj Chi
 - C. lewo-prawo
 - D. stół do gier
- INWENTARYZACJA**
- 1-16 klon
 - 18-31 klon
 - 32-40 klon

- Legenda:**
- proj. YKY 5x6mm² - WC - 6 (14) m
 - proj. YAKXS 4x16mm² - 149 (195) m
 - DVK75 - przepusty ośw.
 - DVK50 - pod monitoring - 147 m

OBIEKT: Plan zasilania latarni oświetleniowej i WC plus orurowanie monitoringu			RYS.NR 1
ADRES: Kępno, ul. Spółdzielcza i Wiosny Ludów			SKALA: 1:100
Projektant: inż. Marian Górecki	Uprawnienia: UAN: 7342-61/94	Podpis:	Data: 05/2016
Asystent projektanta: mgr inż. Krystian Górecki			