

**UCHWAŁA NR XXVII/189/2016**  
**RADY MIEJSKIEJ W KĘPNIE**  
**z dnia 25 sierpnia 2016 r.**

**w sprawie przystąpienia do sporządzenia zmiany miejscowego planu zagospodarowania przestrzennego Gminy Kępno – części I**

Na podstawie art. 14 ust. 1, ust. 2 i ust. 4 w związku z art. 27 ustawy z dnia 27 marca 2003 r. o planowaniu i zagospodarowaniu przestrzennym (Dz.U. z 2016 r. poz. 778, poz. 904 i poz. 961), Rada Miejska w Kępnie z własnej inicjatywy **uchwała, co następuje :**

§ 1

Przystępuje się do sporządzenia zmiany miejscowego planu zagospodarowania przestrzennego Gminy Kępno – części I, uchwalonego uchwałą Nr XLII/249/2013 Rady Miejskiej w Kępnie z dnia 18 września 2013 r. w sprawie uchwalenia miejscowego planu zagospodarowania przestrzennego Gminy Kępno – części I (Dz. Urz. Woj. Wielkopolskiego poz. 5355) dla obszaru całej Gminy Kępno w zakresie terenów oznaczonych symbolami RU i RM.

§ 2

Granice obszaru objętego zmianą miejscowego planu zagospodarowania przestrzennego Gminy Kępno – części I przedstawione są na mapach stanowiących załączniki nr 1-25 do niniejszej uchwały.

§ 3

Wykonanie uchwały powierza się Burmistrzowi Miasta i Gminy Kępno.

§ 4

Uchwała wchodzi w życie z dniem podjęcia.

Sporządziła M.Piętka, A.Kosakiewicz

PRZEWODNICZĄCY  
RADY MIEJSKIEJ  
*mgr inż. Andrzej Stachowiak*

**UZASADNIENIE**  
**UCHWAŁY NR XXVII/189/2016**  
**RADY MIEJSKIEJ W KĘPNIE**  
**z dnia 25 sierpnia 2016 r.**

**w sprawie przystąpienia do sporządzenia zmiany miejscowego planu zagospodarowania przestrzennego Gminy Kępno – części I**

Kształtowanie polityki przestrzennej na terenie gminy, w tym uchwalanie miejscowych planów zagospodarowania przestrzennego, należy do zadań własnych gminy.

Plan zagospodarowania przestrzennego jest przepisem prawa miejscowego. Ustalenia miejscowego planu zagospodarowania przestrzennego kształtują, wraz z innymi przepisami, sposób wykonywania prawa własności nieruchomości, a w szczególności ustalają przeznaczenie terenów oraz określają sposób ich zagospodarowania i zabudowy.

Na konieczność podjęcia niniejszej uchwały zwrócili Radni Rady Miejskiej w Kępnie składając niezależnie dwa odrębne wnioski. Wniosek z dnia 02.05.2016 roku Klubu Radnych „Porozumienie Samorządowe” oraz wniosek dnia 12.05.2016 roku Klubu Radnych Forum Społeczno-Gospodarczego w Kępnie.

Przed przedłożeniem projektu uchwały dokonano analizy dotyczącej zasadności przystąpienia do sporządzenia zmiany aktualnie obowiązującego planu miejscowego,

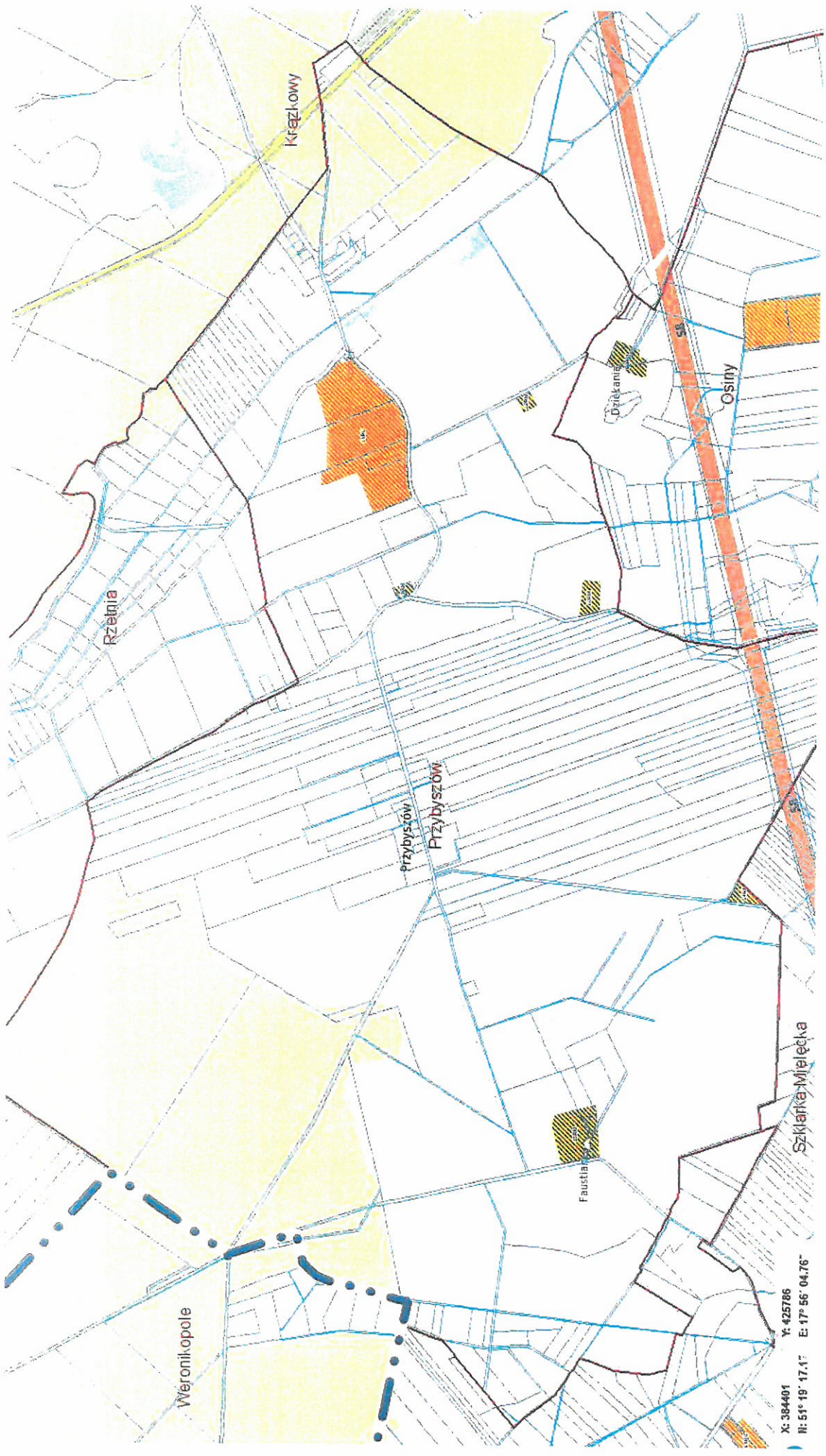
Analiza zasadności przystąpienia do sporządzenia planu miejscowego wykazała że zakres zmiany planu zgodnie z wnioskami Radnych Rady Miejskiej powinien obejmować obszary oznaczone symbolami RU i RM, których położenie przedstawiają załączniki graficzne do niniejszej uchwały. Planowana zmiana jest zgodna z ustaleniami studium uwarunkowań i kierunków zagospodarowania przestrzennego. Zakres prac planistycznych dotyczyć będzie zmiany zapisów ustaleń ogólnych planu oraz zapisów szczegółowych dla obszarów objętych zmianą. Zmiana planu w proponowanym zakresie nie spowoduje konieczności korekty załączników graficznych obowiązującego planu.

Zgodnie z art. 14 ust. 1 ustawy z dnia 27 marca 2003 r. o planowaniu i zagospodarowaniu przestrzennym, podejmowanie uchwał w sprawach przystąpienia do sporządzenia miejscowego planu zagospodarowania przestrzennego należy do wyłącznej właściwości rady gminy.

Mając powyższe na uwadze podjęcie uchwały w sprawie przystąpienia do zmiany miejscowego planu zagospodarowania przestrzennego Gminy Kępno, uważa się za w pełni uzasadnione.

  
**BURMISTRZ**  
*mgr inż. Piotr Psikus*

Sporządziła M.Piętka, A.Kosakiewicz

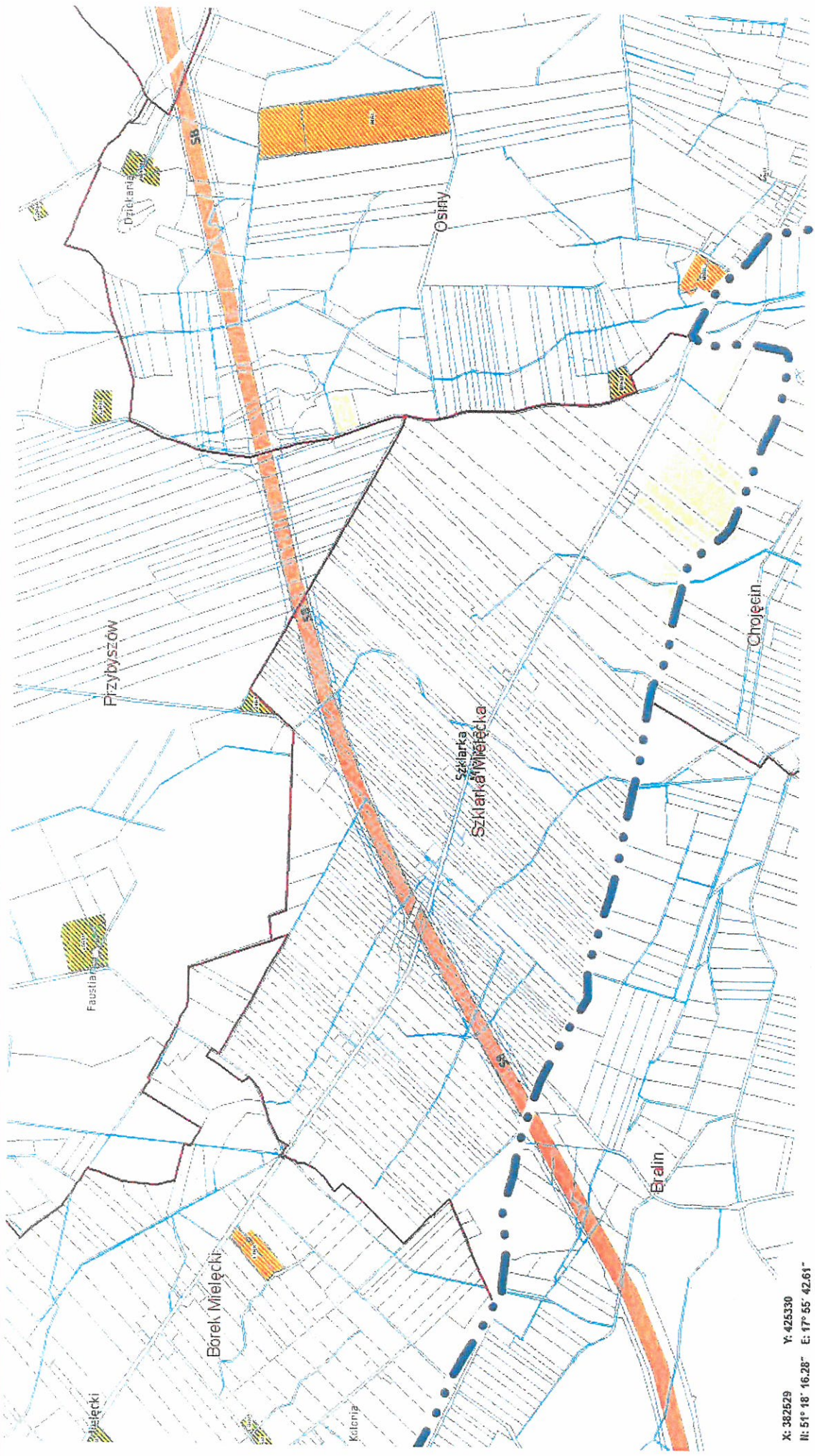


X: 384401 Y: 425786  
N: 54° 19' 17.17" E: 17° 56' 04.76"

ZALĄCZNIK NR 1  
Do Uchwały Nr XXV/11/189/2016  
Rady Miejskiej w Kępnie  
z dnia 25 sierpnia 2016 roku

GRANICE OBSZARU OBJĘTEGO PROJEKTEM ZMIANY PLANU



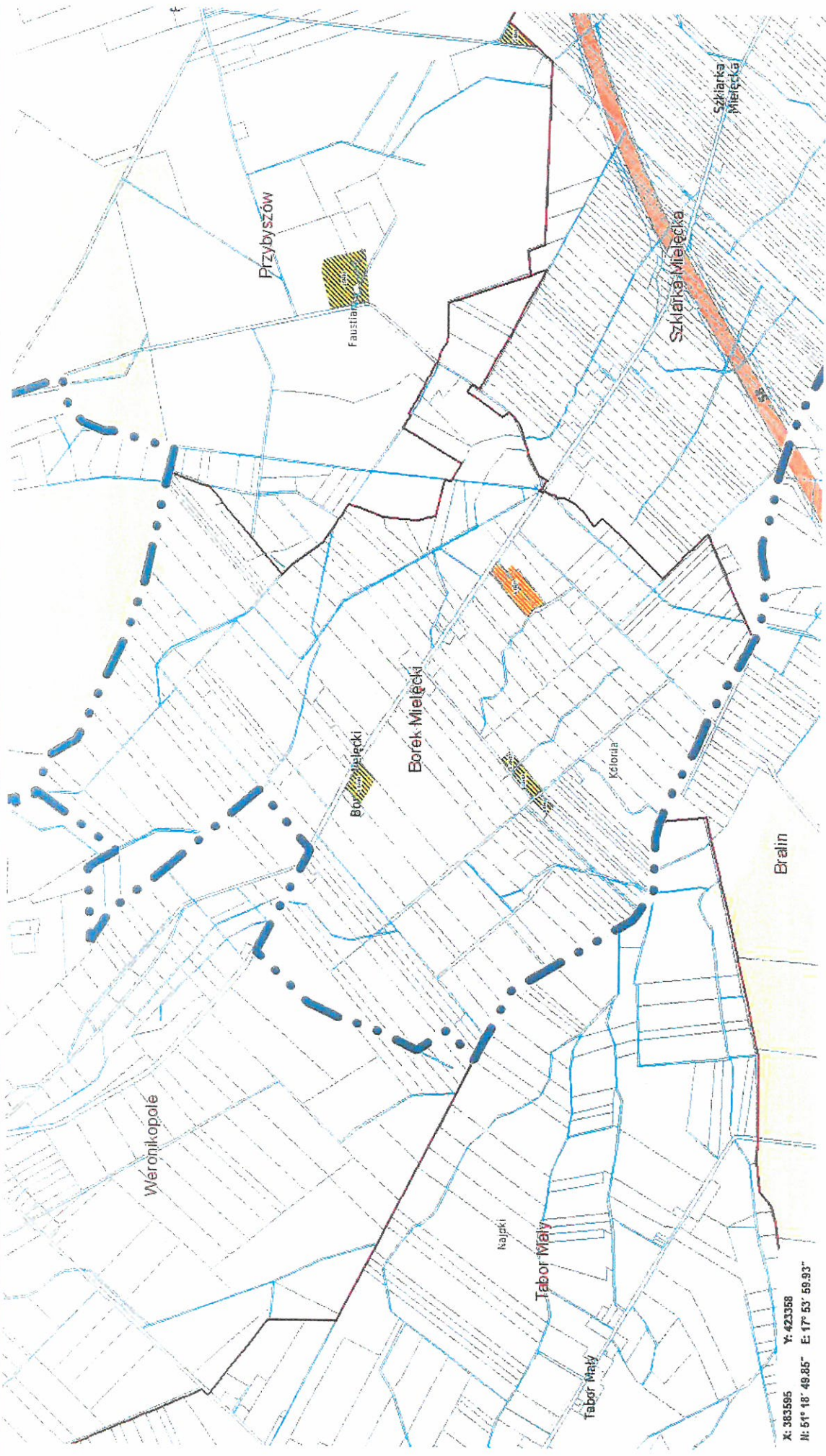


X: 382529 Y: 425330  
 N: 51° 18' 16.28" E: 17° 55' 42.61"

**ZALĄCZNIK NR 2**  
 Do Uchwały Nr XX/III/189/2016  
 Rady Miejskiej w Kępnie  
 z dnia 25 sierpnia 2016 roku

**GRANICE OBSZARU OBJĘTEGO PROJEKTEM ZMIANY PLANU**



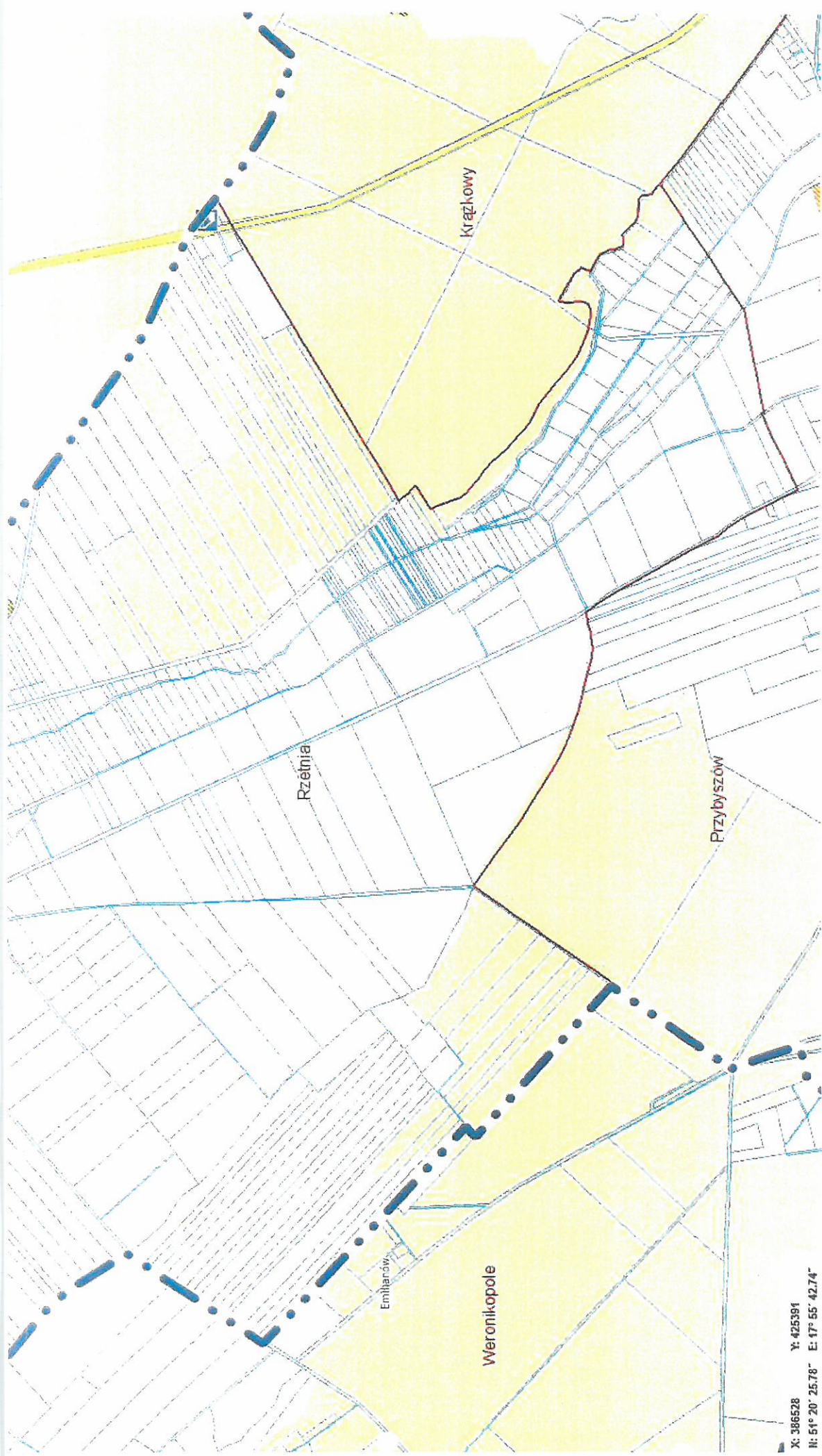


**ZALĄCZNIK NR 3**

Do Uchwały Nr XXVIII/110/2016  
 Rady Miejskiej w Kępnie  
 z dnia 25 sierpnia 2016 roku

**GRANICE OBSZARU OBJĘTEGO PROJEKTEM ZMIANY PLANU**





X: 386528 Y: 425391  
N: 51° 20' 25.78" E: 17° 55' 42.74"

ZALĄCZNIK NR 4

Do Uchwały Nr XXVI/189/2016  
Rady Miejskiej w Kępnie  
z dnia 25 sierpnia 2016 roku

GRANICE OBSZARU OBJĘTEGO PROJEKTEM ZMIANY PLANU





X: 392175 Y: 434261  
 N: 51° 23' 32.55" E: 18° 03' 17.48"

**ZALĄCZNIK NR 5**

Do Uchwały Nr XXVIII/872/2016  
 Rady Miejskiej w Kępnie  
 z dnia 25 sierpnia 2016 roku

GRANICE OBSZARU OBJĘTEGO PROJEKTEM ZMIANY PLANU





X: 391731 Y: 435351  
 : 51° 23' 18.63" E: 18° 04' 14.18"

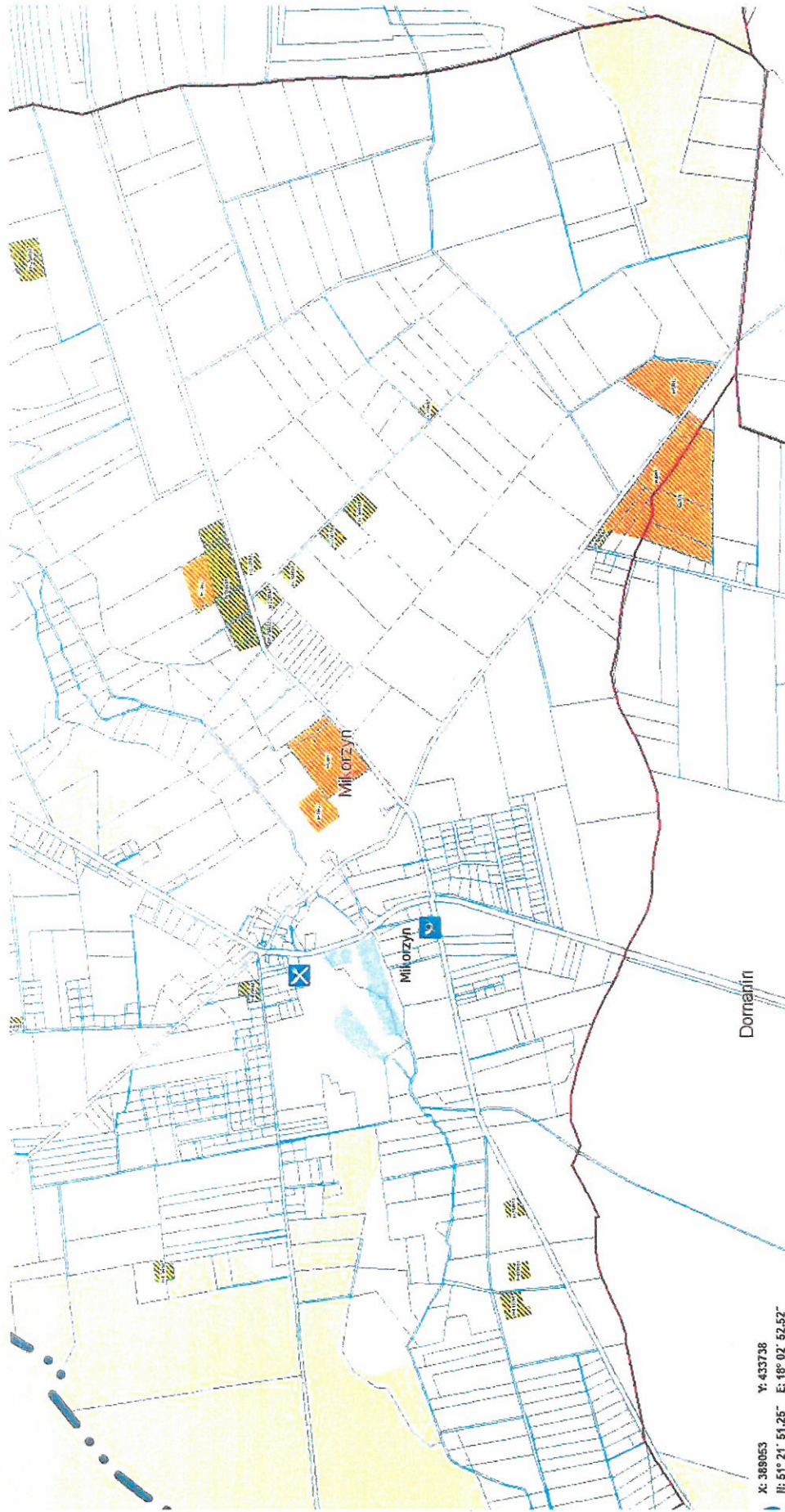
**ZALĄCZNIK NR 6**

Do Uchwały Nr XXIII/189/2016  
 Rady Miejskiej w Kępnie  
 z dnia 25 sierpnia 2016 roku

**GRANICE OBSZARU OBJĘTEGO PROJEKTEM ZMIANY PLANU**







ZALĄCZNIK NR 7

Do Uchwały Nr XXVIII/89/2016  
Rady Miejskiej w Kępnie  
z dnia 25 sierpnia 2016 roku

GRANICE OBSZARU OBJĘTEGO PROJEKTEM ZMIANY PLANU





X: 390359 Y: 435313  
 N: 51° 22' 34.19" E: 18° 04' 43.12"

ZALĄCZNIK NR 8  
 Do Uchwały Nr XXVIII/1189/2016  
 Rady Miejskiej w Kępnie  
 z dnia 25 sierpnia 2016 roku

GRANICE OBSZARU OBJĘTEGO PROJEKTEM ZMIANY PLANU





**ZALĄCZNIK NR 9**

Do Uchwały Nr XXVI/189/2016  
 Rady Miejskiej w Kępnie  
 z dnia 25 sierpnia 2016 roku

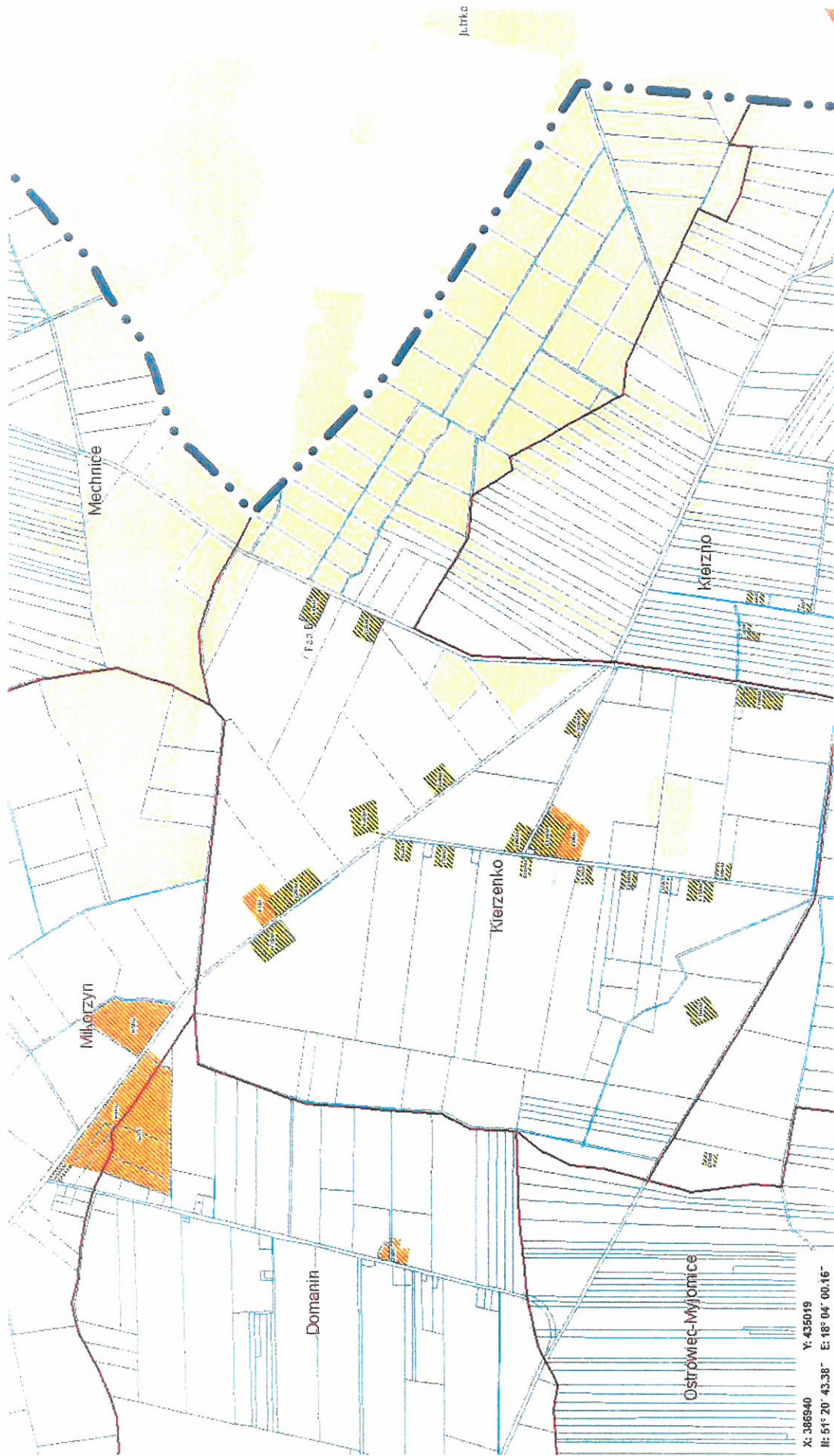
**GRANICE OBSZARU OBJĘTEGO PROJEKTEM ZMIANY PLANU**



Tereny



Tereny



X: 386940 Y: 435019  
 H: 51° 20' 43.38" E: 18° 04' 00.16"

**ZALĄCZNIK NR 10**  
 Do Uchwały Nr XXIII/118/2016  
 Rady Miejskiej w Kępnie  
 z dnia 25 sierpnia 2016 roku

**GRANICE OBSZARU OBJĘTEGO PROJEKTEM ZMIANY PLANU**



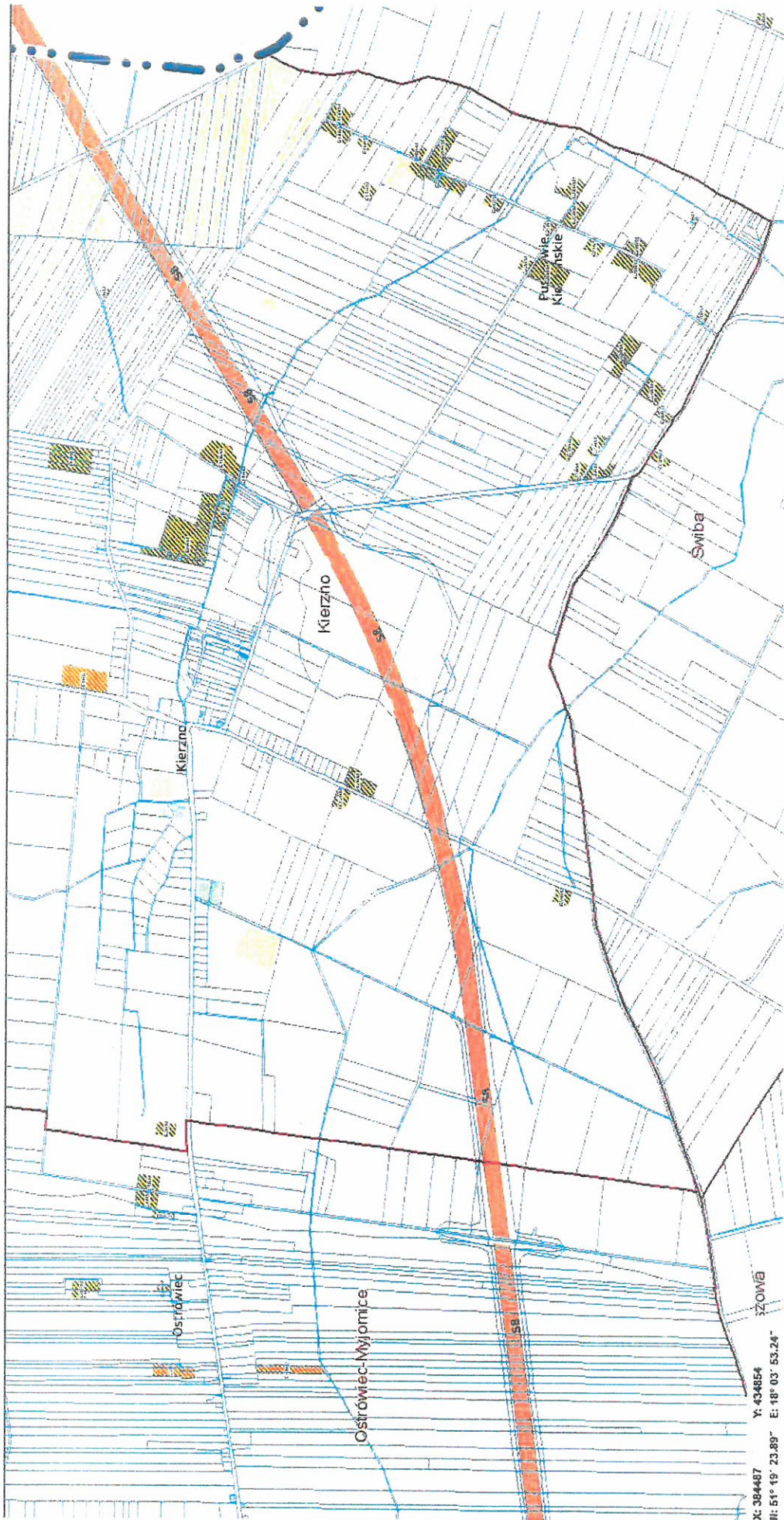


X: 386200 Y: 435350  
 N: 51° 20' 19.55" E: 18° 04' 17.75"

**ZALĄCZNIK NR 11**  
 Do Uchwały Nr XXV/118/9/2016  
 Rady Miejskiej w Kępnie  
 z dnia 25 sierpnia 2016 roku

**GRANICE OBSZARU OBJĘTEGO PROJEKTEM ZMIANY PLANU**



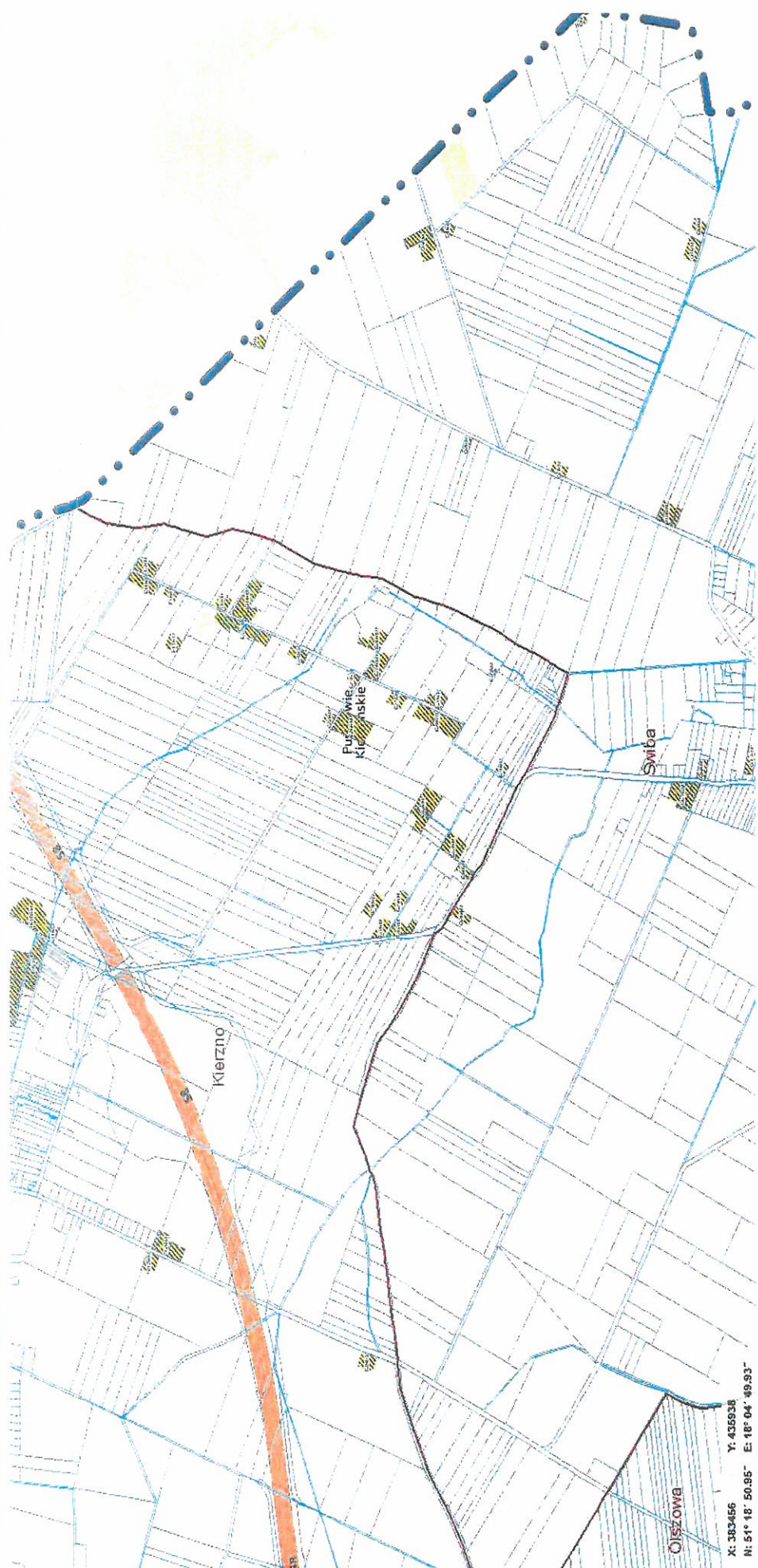


**ZALĄCZNIK NR 12**

Do Uchwały Nr XXV/1189/2016  
 Rady Miejskiej w Kępnie  
 z dnia 25 sierpnia 2016 roku

GRANICE OBSZARU OBJĘTEGO PROJEKTEM ZMIANY PLANU





X: 383456 Y: 435938  
N: 51° 18' 50.95" E: 18° 04' 49.93"

**ZALĄCZNIK NR 13**  
Do Uchwały Nr XX/III/16/9/2016  
Rady Miejskiej w Kępnie  
z dnia 25 sierpnia 2016 roku

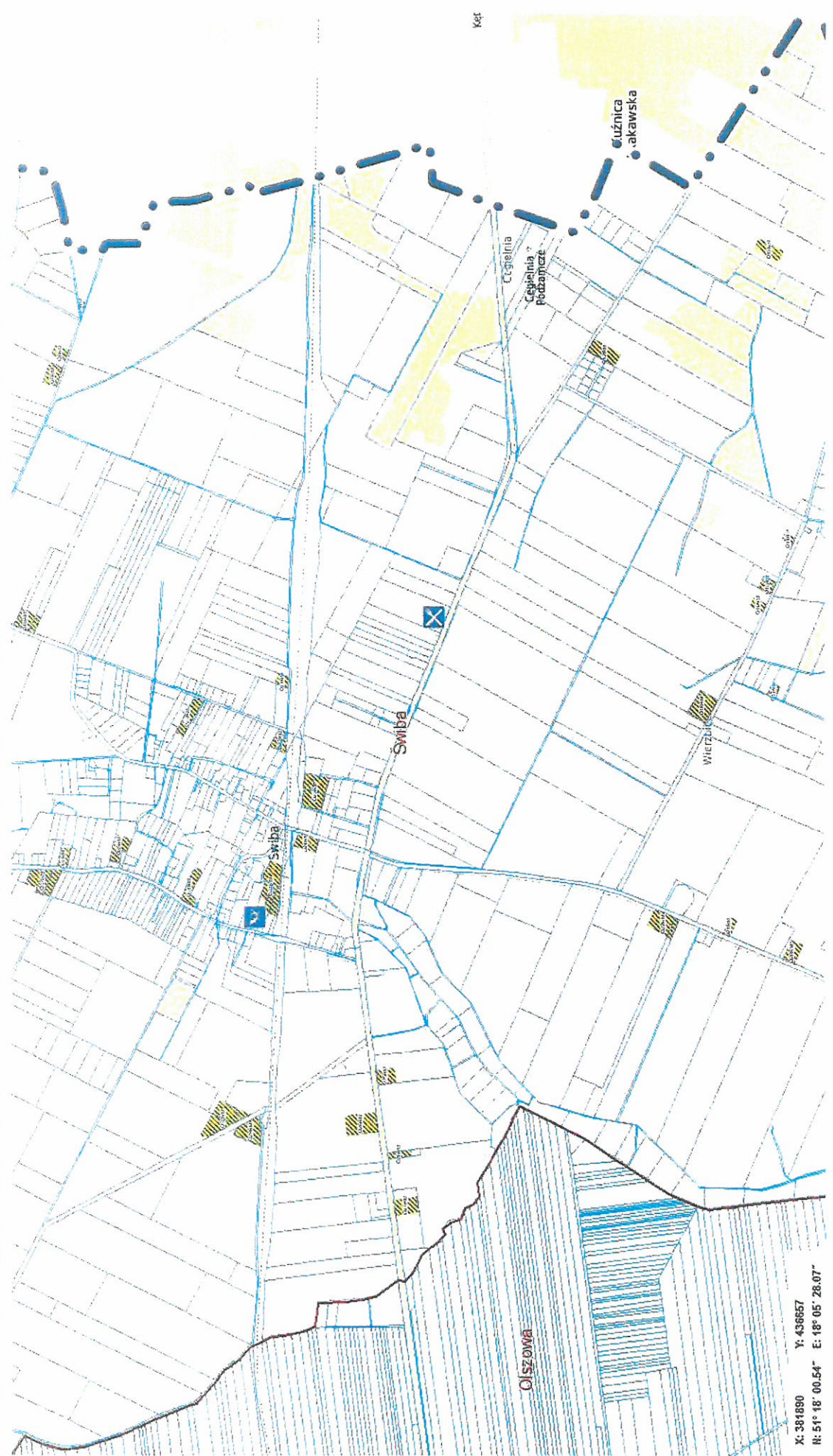
**GRANICE OBSZARU OBJĘTEGO PROJEKTEM ZMIANY PLANU**



Tereny



Tereny



**ZALĄCZNIK NR 14**

Do Uchwały Nr XXIII/118/2016  
 Rady Miejskiej w Kępnie  
 z dnia 25 sierpnia 2016 roku

**GRANICE OBSZARU OBJĘTEGO PROJEKTEM ZMIANY PLANU**



Tereny



Tereny





Ulanikowu  
 X: 380128 Y: 436422  
 N: 51° 17' 03.4" E: 18° 05' 17.07"

**ZALĄCZNIK NR 15**  
 Do Uchwały Nr XXIII/1189/2016  
 Rady Miejskiej w Kępnie  
 z dnia 25 sierpnia 2016 roku

**GRANICE OBSZARU OBJĘTEGO PROJEKTEM ZMIANY PLANU**





X: 386266 Y: 428529  
N: 51° 20' 18.42" E: 17° 58' 25.14"

ZALĄCZNIK NR 16  
Do Uchwały Nr XXVIII/16/2016  
Rady Miejskiej w Kępnie  
z dnia 25 sierpnia 2016 roku

GRANICE OBSZARU OBJĘTEGO PROJEKTEM ZMIANY PLANU



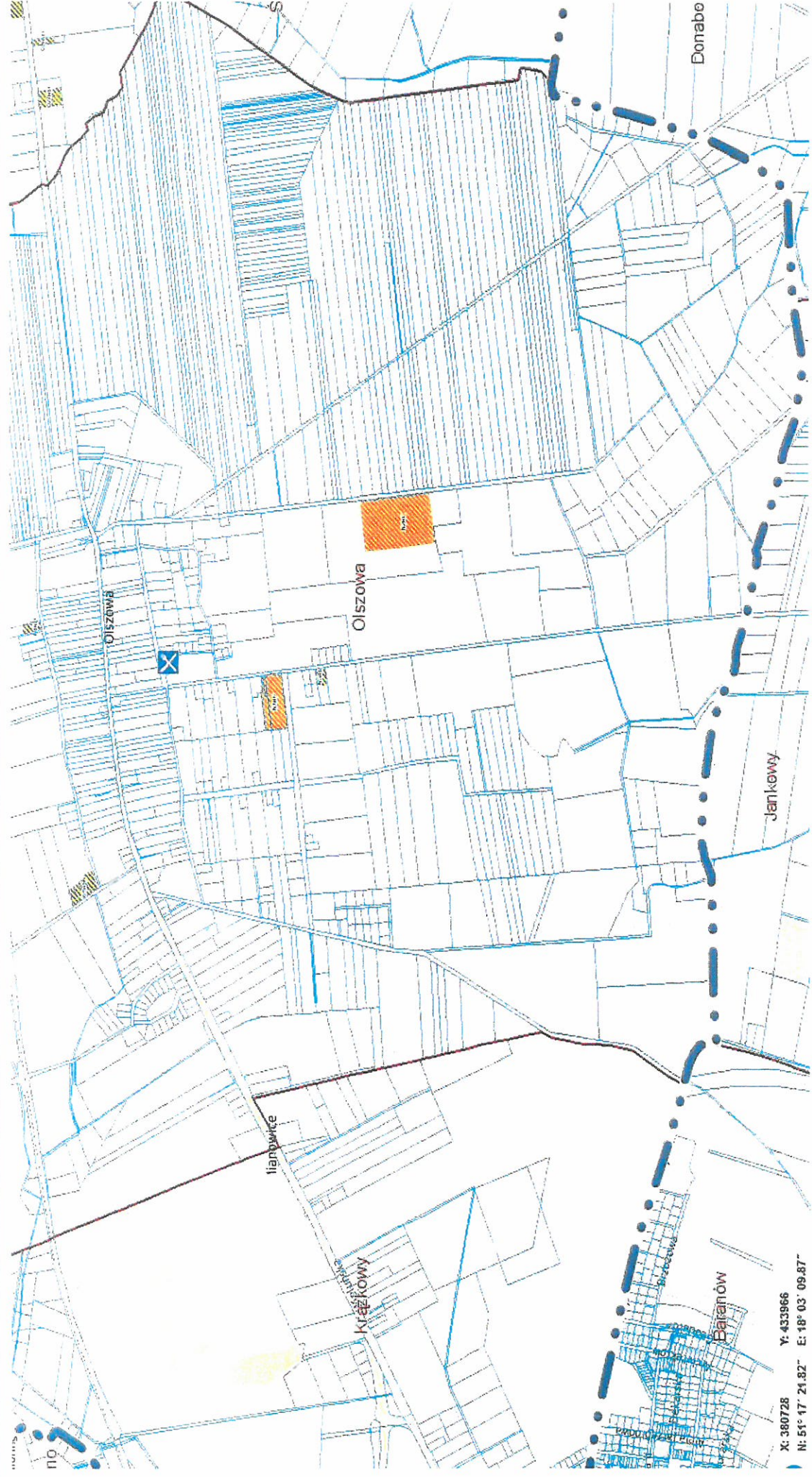


X: 382522 Y: 433697  
N: 51° 48' 19.79" E: 18° 02' 54.78"

ZALĄCZNIK NR 17  
Do Uchwały Nr XX/III/997/2016  
Rady Miejskiej w Kępnie  
z dnia 25 sierpnia 2016 roku

GRANICE OBSZARU OBJĘTEGO PROJEKTEM ZMIANY PLANU





ZALĄCZNIK NR 18

Do Uchwały Nr XX/III/189/2016  
Rady Miejskiej w Keplnie  
z dnia 25 sierpnia 2016 roku

GRANICE OBSZARU OBJĘTEGO PROJEKTEM ZMIANY PLANU

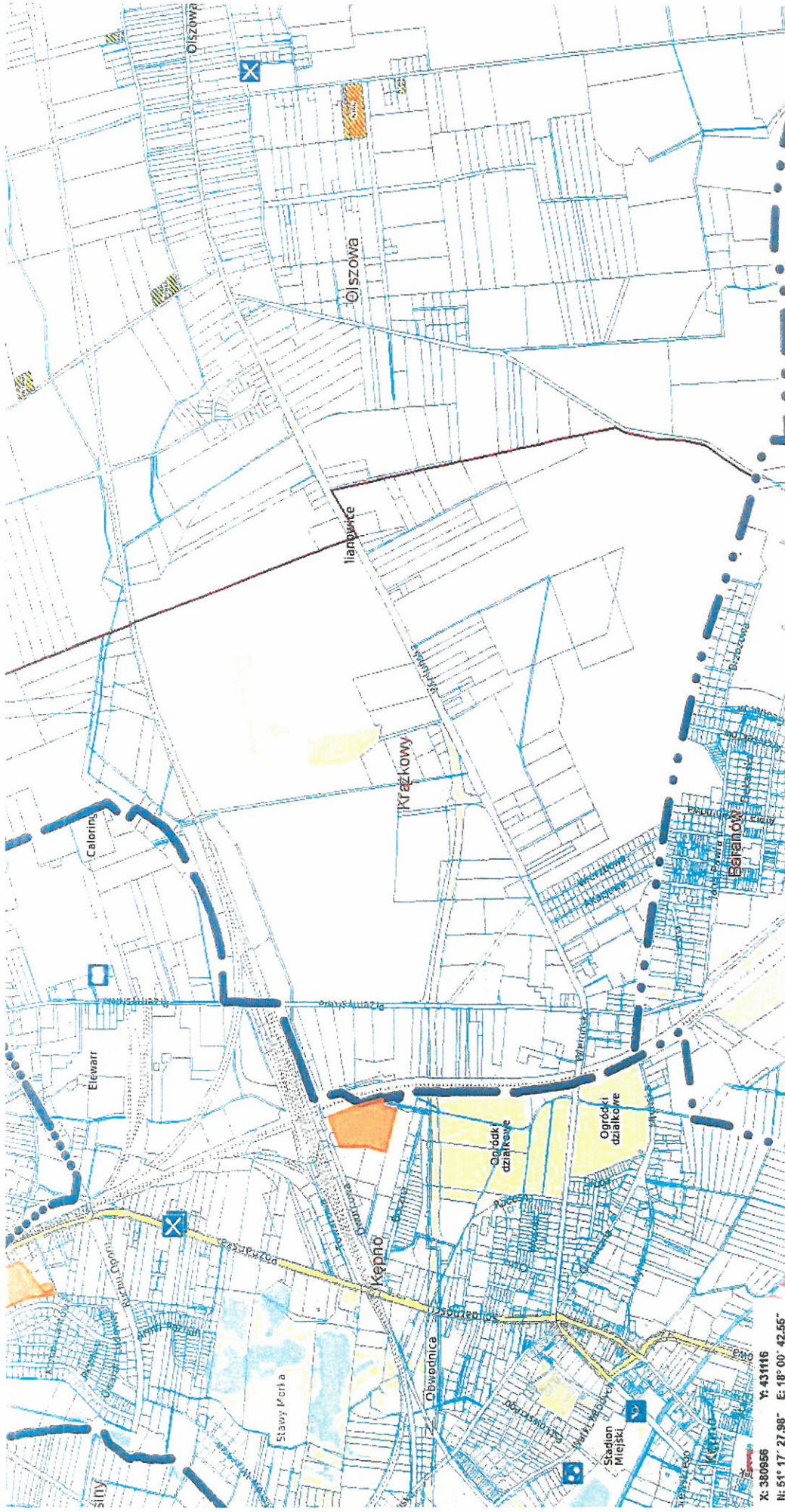


Tereny



Tereny

X: 380728 Y: 433866  
N: 51° 17' 21.82" E: 18° 03' 09.87"



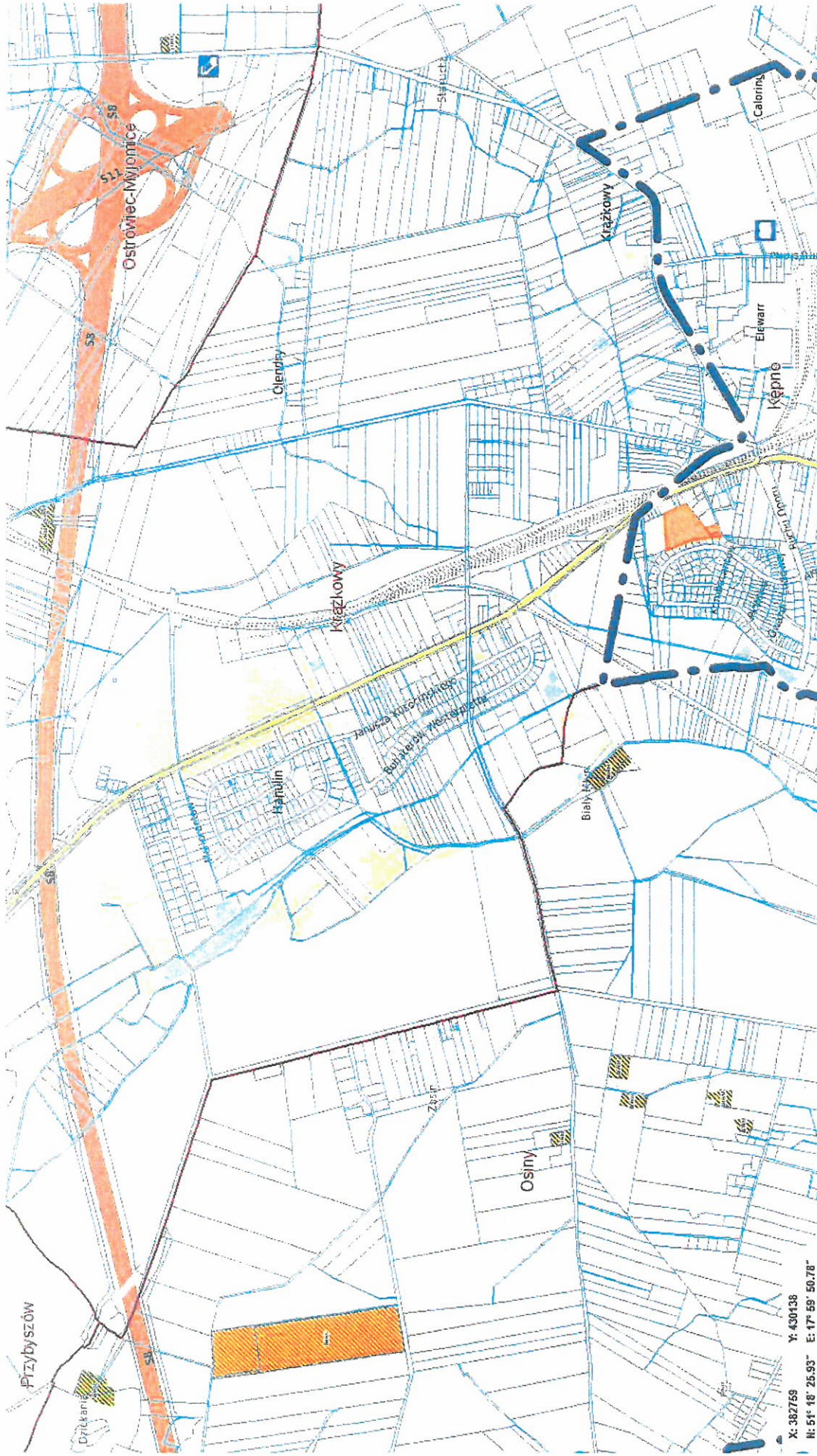
**ZALĄCZNIK NR 19**

Do Uchwały Nr XXVIII/169/2016  
 Rady Miejskiej w Keplnie  
 z dnia 25 sierpnia 2016 roku

**GRANICE OBSZARU OBJĘTEGO PROJEKTEM ZMIANY PLANU**



X: 380958 Y: 431116  
 N: 51° 17' 27.98" E: 18° 00' 42.55"



**ZAŁĄCZNIK NR 20**

Do Uchwały Nr X/4111/09/2016  
Rady Miejskiej w Kępnie  
z dnia 25 sierpnia 2016 roku

**GRANICE OBSZARU OBJĘTEGO PROJEKTEM ZMIANY PLANU**



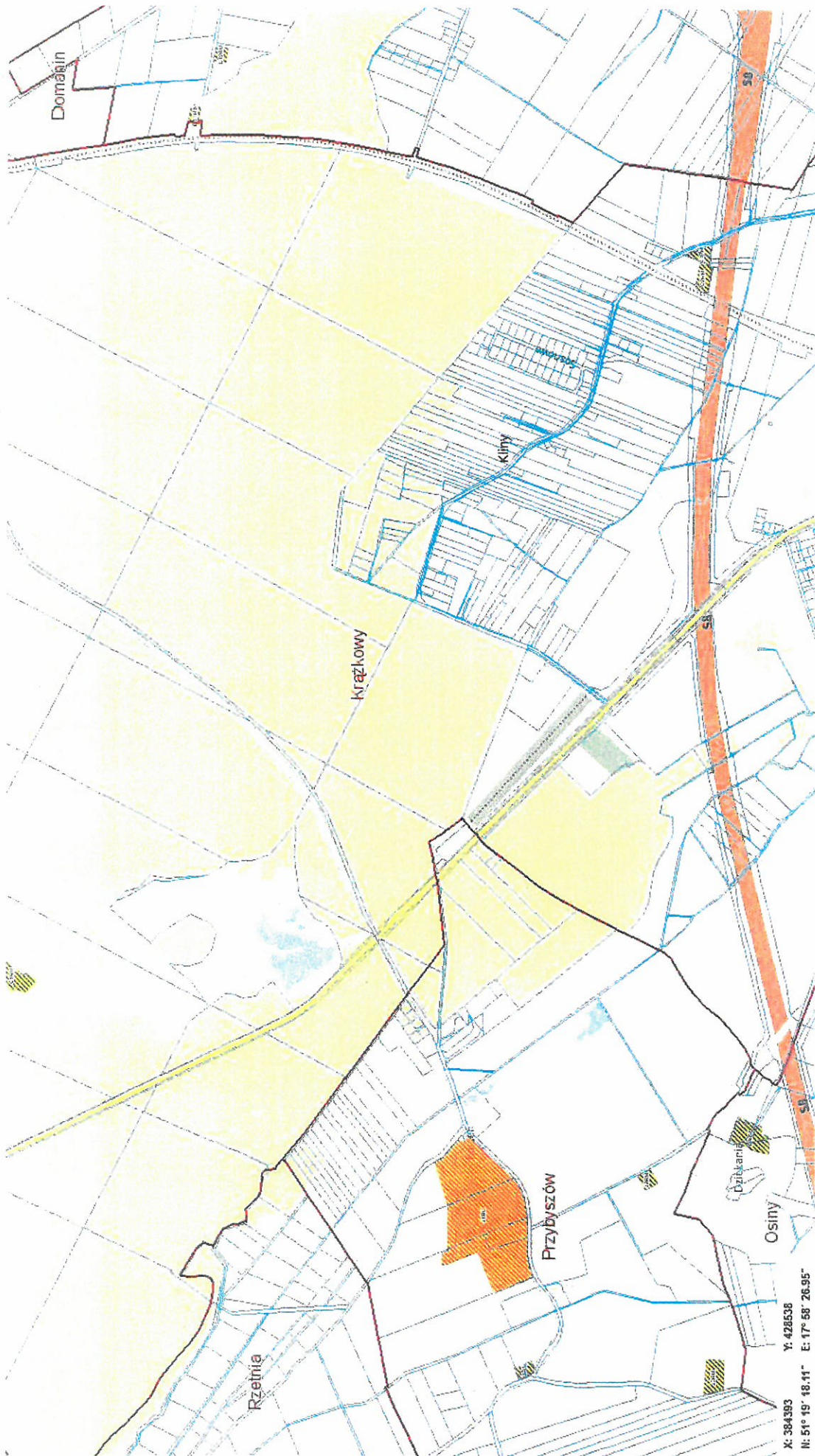
Tereny



Tereny

X: 382759 Y: 430138

N: 51° 48' 25.93" E: 17° 59' 50.78"



X: 384393 Y: 428538  
 N: 51° 19' 18.11" E: 17° 58' 26.95"

**ZALĄCZNIK NR 21**

Do Uchwały Nr XXV/11/09/2016  
 Rady Miejskiej w Kępnie  
 z dnia 25 sierpnia 2016 roku

**GRANICE OBSZARU OBJĘTEGO PROJEKTEM ZMIANY PLANU**





X: 384587 Y: 432236  
 W: 54° 19' 26.02" E: 18° 04' 37.9"

ZALĄCZNIK NR 22  
 Do Uchwały Nr XXVIII/892/2016  
 Rady Miejskiej w Kępnie  
 z dnia 25 sierpnia 2016 roku

GRANICE OBSZARU OBJĘTEGO PROJEKTEM ZMIANY PLANU

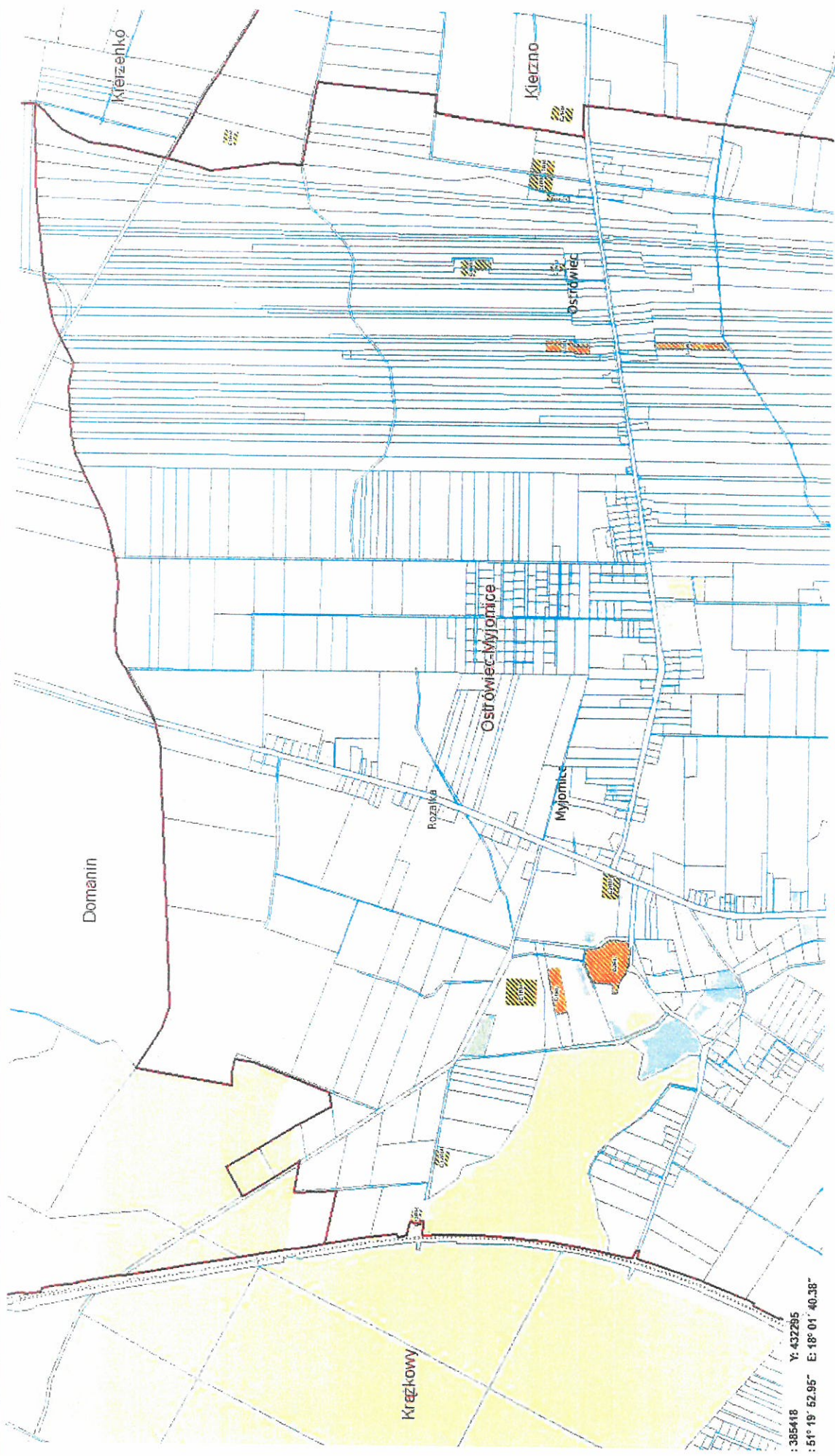


Tereny



Tereny



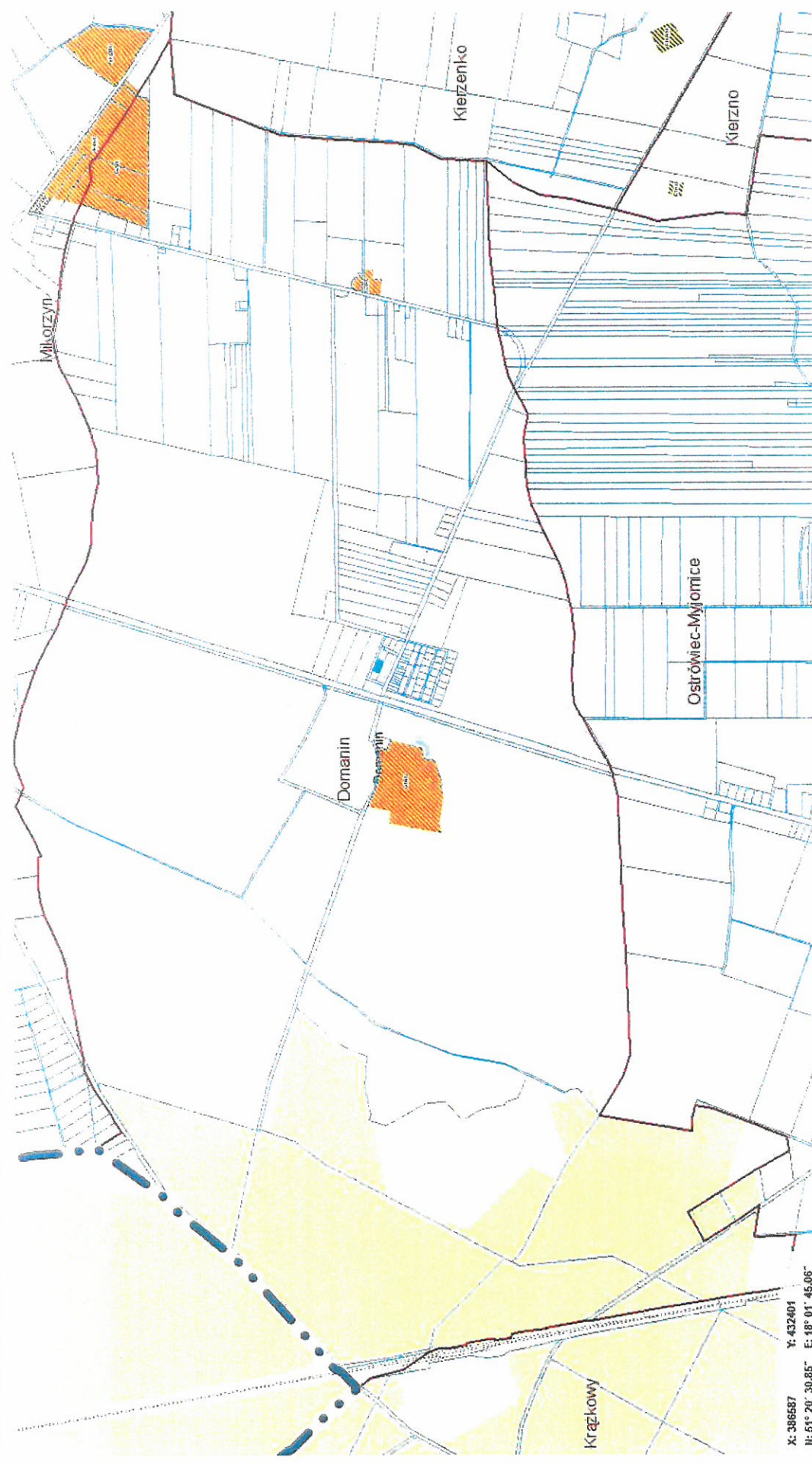


: 385418 Y: 432285  
: 54° 19' 52.95" E: 18° 04' 40.38"

ZALĄCZNIK NR 23  
Do Uchwały Nr XXVIII/2016  
Rady Miejskiej w Kępnie  
z dnia 25 sierpnia 2016 roku

GRANICE OBSZARU OBJĘTEGO PROJEKTEM ZMIANY PLANU





**ZAŁĄCZNIK NR 24**

Do Uchwały Nr XXVIII/1189/2016  
Rady Miejskiej w Kępnie  
z dnia 25 sierpnia 2016 roku

**GRANICE OBSZARU OBJĘTEGO PROJEKTEM ZMIANY PLANU**



Kochłowy

Kamienna  
Góra

Zakrzewiec

Jarc

Jelby Jarzy

Pustkowie  
Parzyńskie

Hurma

Weronikopole

X: 388297 Y: 425135  
N: 54° 21' 22.93" E: 17° 55' 28.17"

Turze

browka  
Ludzińska

Rzetnia  
Rzetnia

**ZALĄCZNIK NR 25**

Do Uchwały Nr XXVIII/081/2016  
Rady Miejskiej w Kępnie  
z dnia 25 sierpnia 2016 roku

**GRANICE OBSZARU OBJĘTEGO PROJEKTEM ZMIANY PLANU**

