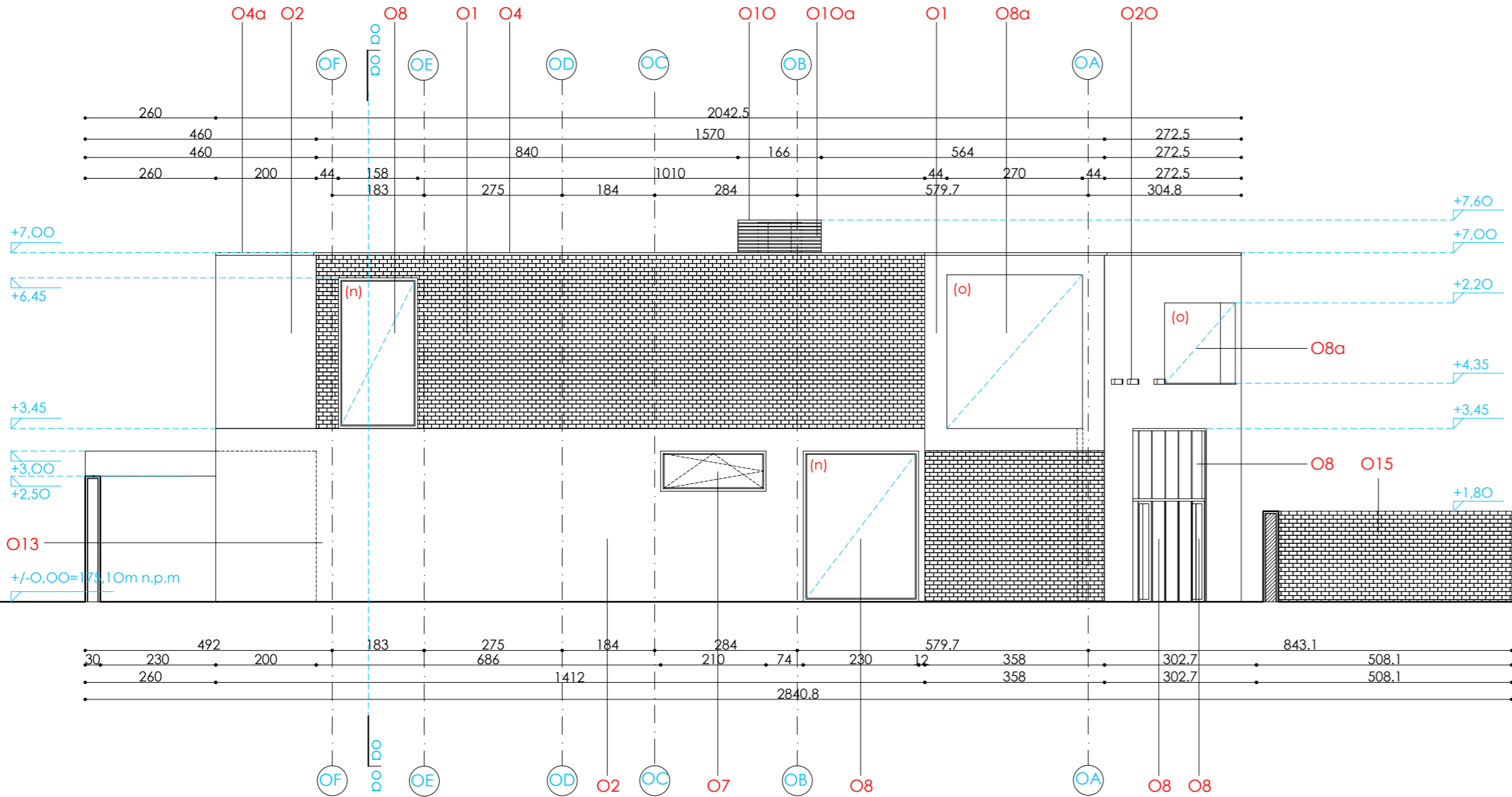
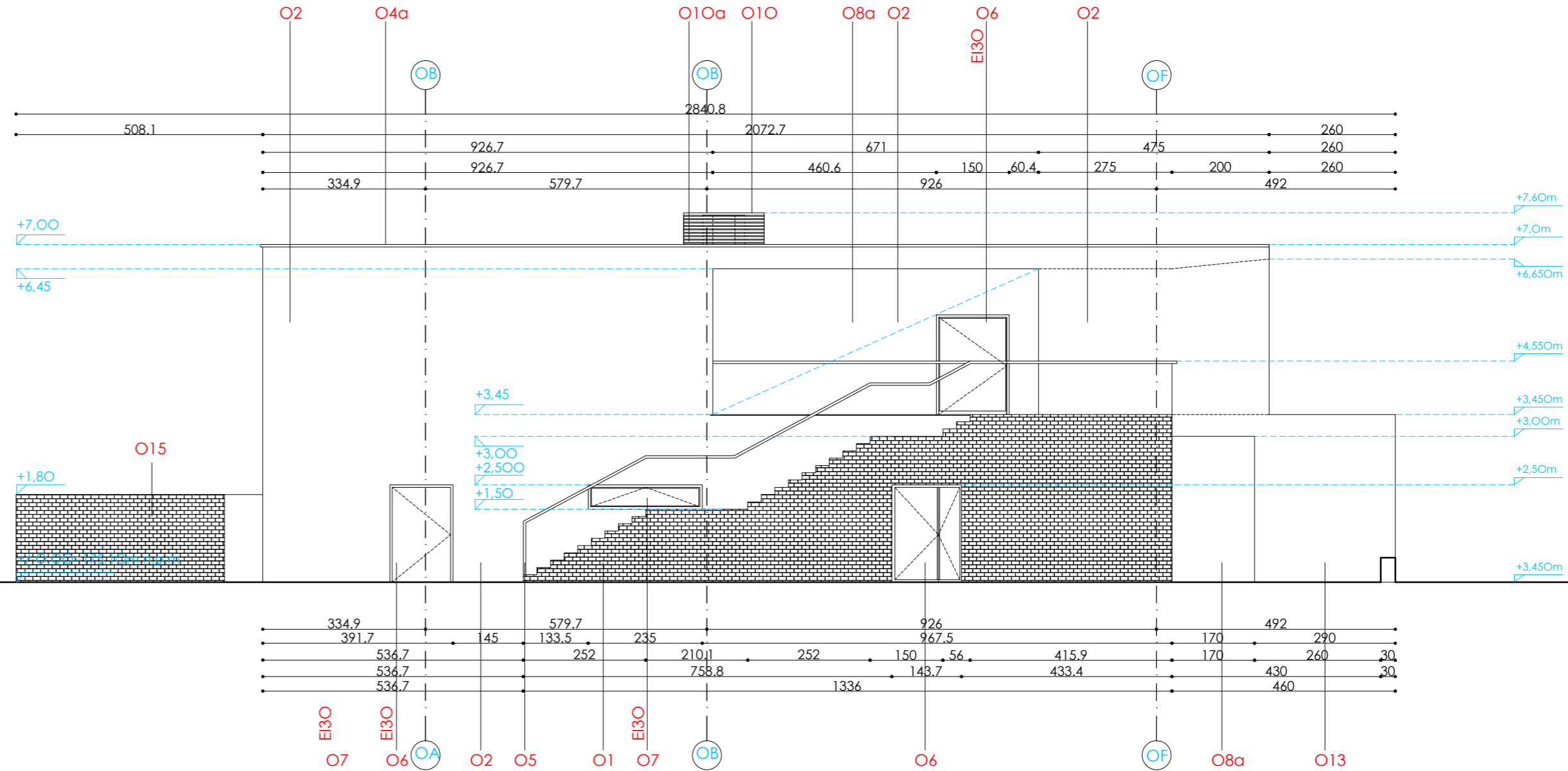


O 1



- O1- okładzina ceglana/ cegła z rozbiórki budynku
- O2-tynek gładki pomalowany farbą nanosylikonową/ kolor biały
- O3-tynek gładki pomalowany farbą nanosylikonową kolor antracyt
- O4-obróbką blacharską/ blacha tytanowa/ kolor antracyt
- O4a-obróbką blacharską/ blacha tytanowa/ kolor biały
- O5-balustrada/ profile zamknięte prostokątne 50x20mm/kolor antracyt
- O6-stołarka drzwiowa-kolor antracyt
- O7-stołarka okienna-kolor antracyt
- O8-naświetle (n) kolor antracyt
- O8a- otworowanie poziome i pionowe (o)
- O9- komin -tynek gładki-kolor antracyt
- O10-błazniana czapa kominowa
- O10a-błazniana obudowa kominu- żaluzje blaszane kolor antracyt
- O11- obudowany balkon
- O12- zadaszenie zewnętrznego ciągu komunikacyjnego
- O13- podparcie balkonu-tarcza
- O14-zewnętrzne oprawy świetlne/lampy podwieszane, najazdowe
- O15-ceglana ściana ogrodzenia
- O16-siatka odprowadzająca wodę opadową
- O17-projektowana zielen
- O18-istniejąca zieleń na działce 2004/1,2004/2
- O19-rura spustowa Ø100-odwodnienie dachu
- O20-przelew awaryjny -blacha tytanowa kolor antracyt
- O21- zarys elewacji frontowej budynku opracowanego w II ETAPIE

O 2



infatec O 5 - O 1 8



biała farba nanosylikonowa



wykończenie elewacji cegłą.  
proponowany system okładziny  
ceglanej:  
cegła z rozbiórki istniejącego  
budyńku  
cegłą z systemu INFATEC ręcznie  
formowana,  
prezentowany model/wzór:  
O5-O18 infatec

gładki tynek malowany farbą  
nanosylikonową RAL 9016-odcień  
bieli proponowany system tynku firmy  
KOSBUD

obróbką blacharską maolwana  
proszkowo w kolorze:  
antracyt: RAL 7016  
(stołarka okienna- drzwiowa)

obróbką blacharską maolwana  
proszkowo w kolorze:  
białym: RAL 9016  
(stołarka okienna- drzwiowa)

UWAGA!!!  
WSZYSTKIE WYMIARY WERYFIKOWAĆ NA MIEJSCU BUDOWY. NIEJASNOŚCI WYJAŚNIAĆ Z  
PROJEKTANTEM BRANŻY KTÓREJ NIEJASNOŚĆ DOTYCZY. ZMIANY KONSULTOWAĆ Z PROJEKTANTEM  
GŁÓWNYM ORAZ PROJEKTANTAMI BRANŻOWYMI. ZMIANY BEZ KONSULTACJI  
ZABRONIONE Z UWAGI NA PRAWA AUTORSKIE.

|                     |   |   |   |  |   |
|---------------------|---|---|---|--|---|
| inwestor:           | GMINA KEPNO, UL.<br>RATUSZOWA 1, 63-600 KEPNO.  | temat<br>projektu:  | projekt budowlany budynku „klubu seniora i centrum<br>wsparcia opiekunów” |  | <div>OSIEMPIEC</div> <div></div> <div>PRACOWNIA<br/>ARCHITEKTONICZNA<br/>WIERZBICKI</div> |
| adres<br>inwestycji | KEPNO, NR EW. DZ. 2004/1,2004/2<br>JEDNOSTKA, EWID. 300803, 4-KEPNO (M).<br>OBRĘB EWID. 300803, 4-0001.<br>MIASTO KEPNO | branża:   | architektura  | adresisto projektowa:<br>OSIEMPIEC-pracownia architektoniczna<br>właściciel: Pracownia Architektoniczna Wierzbicki, ul.<br>rynek 2/11, 63-600 Kepno.<br>telefon: 81 192 40 00<br>NIP 419232 1804 |   |
| architektura        | główny<br>projektant  | dr inż. arch. Jerzy Gomółka<br>NR UPRAWNIEN: O4/O1DW              |   |  |   |
|                     | projektant<br>sprawdzający  | mgr inż. arch. Katarzyna Downarowicz<br>NR UPRAWNIEN: 297/83/WBPP |   |  |   |
|                     | opracował:  | mgr inż. arch. Marcin Wierzbicki                                  |   |  |   |
| nazwa rysunku       | O1 elewacja południowa<br>O2 elewacja północna  |   |   | skala rysunku:<br>1:100  | data<br>opracowania:<br>13.11.17r.  |
|                     |   |   |   |  | numer rysunku:<br><div>O2</div>   |

O 2