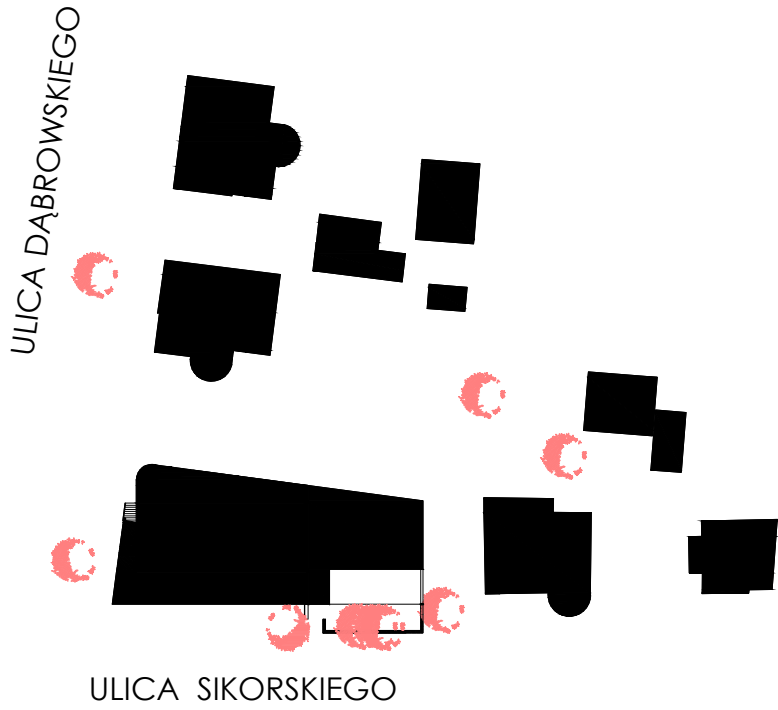




OC ROZWINIĘCIE ŚCIAN ELEWACJI BUDYNKÓW PRZY UL. DĄBROWSKIEGO

skala 1:200

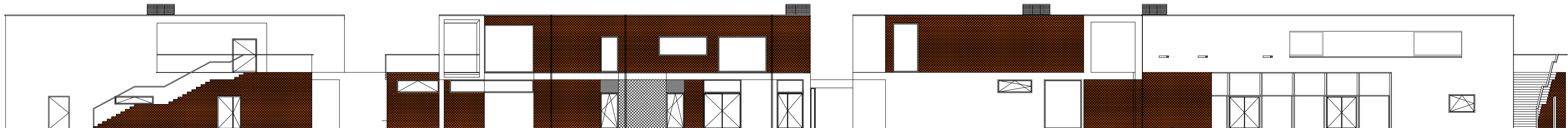


od SYTUACJA



OB ROZWINIĘCIE ŚCIAN ELEWACJI BUDYNKÓW PRZY UL. SIKORSKIEGO

skala 1:200



OC ROZWINIĘCIE ŚCIAN ELEWACJI NOWOPROJEKTOWANEGO BUDYNKU KLUBU SENIORA I CENTRUM WSPARCIA OPIEKUNÓW

skala 1:200

inwestor:	GMINA KĘPNO, RATUSZOWA 1, 63-400 KĘPNO.	temat projektu:	projekt budowlany budynku „klubu seniora i centrum wsparcia opiekunów”		<div>OSIEMPIĘĆ</div> <div></div> <div>PRACOWNIA ARCHITEKTONICZNA WIERZBICKI</div> <div>numer rysunku:</div>
adres inwestycji:	KĘPNO, 18B PW. DZ. 3004/1(2004/2) JEDNOSTKA (EWID. 3000/3, 4 KĘPNO (M), OBIĘTA EWID. 3000/3, 4 OBIĘTA) MIASTO KĘPNO	branża:	architektura	INFORMACJE PROJEKTOWA: GŁÓWNY PROJEKTANT: arch. Jerzy Gomółka numer uprawnień: 04/O1/DW data uprawnień: 04.04.2017 projektant sprawdzający: mgr inż. arch. Katarzyna Downarowicz numer uprawnień: 297/83/WBPP data uprawnień: 13.11.2017	
architektura	główny projektant	dr inż. arch. Jerzy Gomółka NR UPRAWNIENI: 04/O1/DW			
	projektant sprawdzający	mgr inż. arch. Katarzyna Downarowicz NR UPRAWNIENI: 297/83/WBPP			
	opracował:	mgr inż. arch. Marcin Wierzbicki			
nazwa rysunku:	O1 rozwiniecie ścian		skala rysunku:	data opracowania:	O 1
				13.11.17r.	