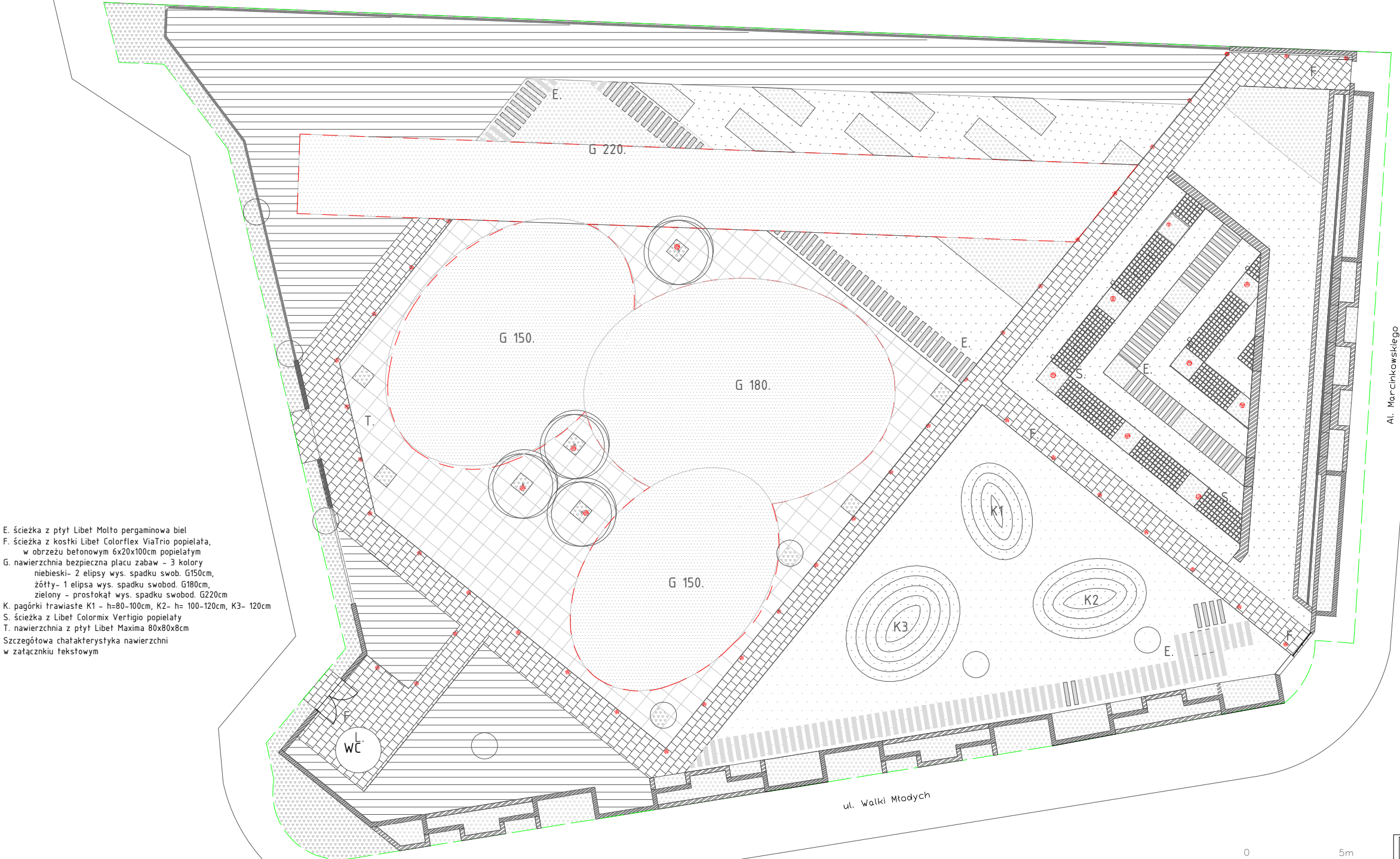


PROJEKT ZAGOSPODAROWANIA ZIELENIA SKWERU
PRZY AL. MARCINKOWSKIEGO W KĘPNIE
OSWIETLENIE



E. ścieżka z płyt Libet Molto pergaminiowa biel
F. ścieżka z kostki Libet Colorflex ViaTrio popielata,
w obrzeżu betonowym 6x20x100cm popielatym
G. nawierzchnia bezpieczna placu zabaw - 3 kolory
niebieski- 2 elipsy wys. spadku swob. G150cm,
żółty- 1 elipsa wys. spadku swobod. G180cm,
zielony - prostokąt wys. spadku swobod. G220cm
K. pagórki trawiaste K1 - h=80-100cm, K2- h= 100-120cm, K3- 120cm
S. ścieżka z Libet Colormix Vertigio popielaty
T. nawierzchnia z płyt Libet Maxima 80x80x8cm
Szczegółowa charakterystyka nawierzchni
w załączniku tekstowym

LEGENDA

- granica opracowania
- granica placu zabaw
- drzewa istniejące
- trawnik
- nawierzchnia bezpieczna placu zabaw 498m²
- chodnik z kostki betonowej Libet Via Trio Colormix popiel + 5 % - 210m²
- Nawierzchnia z płyt betonowych Libet Maxima popiel +5% - 200m²
- kora sosnowa
- żwir frakcja 15-32mm
- mur gabionowy z kamieniem naturalnym
- ścieżka z płyt Libet Molto pergaminiowa biel -175 szt.
- Nawierzchnia z kostki betonowej Libet Vertigio pergaminiowa biel +3% - 31m²
- reflektor najazdowy 40szt.
- reflektor 12szt.

UWAGA
Wykonawcy są zobowiązani do sprawdzenia
wymiarów i specyfikacji materiałów
przed przystąpieniem do prac.
Ewentualne niejasności należy zgłaszać
projektantowi: T.Adamkiewicz 601228861

OGRODY Tomasz Adamkiewicz Kalsko 59, 66-600 Miedzyrzecz	
INWESTOR	GMINA KĘPNO ul. Ratuszowa 1, 63-600 Kępno
OBIEKT	Skwer przy al. Marcinkowskiego
TYTUŁ	Projekt zieleni - oświetlenie
WYKONAŁ	Tomasz Adamkiewicz
SKALA	1:100 DATA 09.2019 NR RYS. 8