

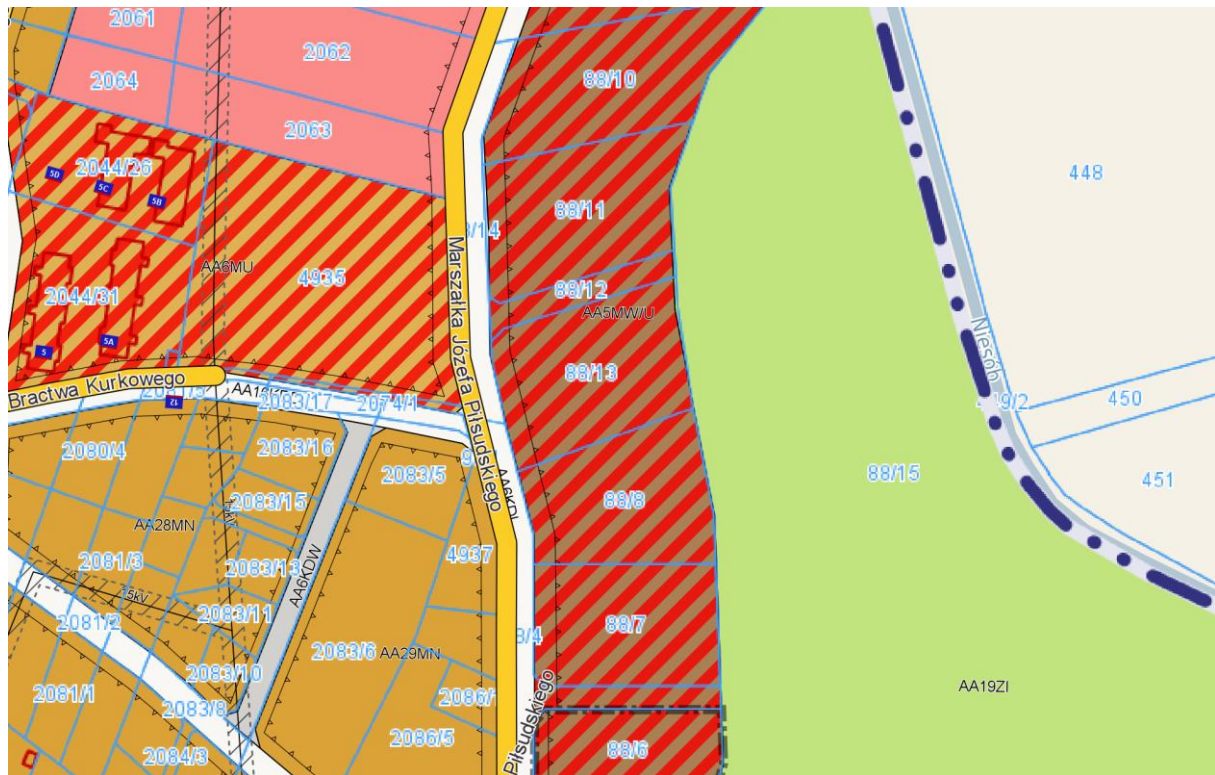
Mapa nr 1: Położenie nieruchomości w Gminie Kępno – dz. 88/11



Mapa nr 2: Ortofotomapa przedmiotowej nieruchomości – dz. 88/11.



Mapa nr 3: Wyrys nieruchomości z miejscowego planu zagospodarowania przestrzennego.



Mapa nr 4: Mapa sytuacyjno-wysokościowa terenu.

Poświadczam się zgodność niniejszej kopii z treścią materiału państwowego zasobu geodezyjnego i kartograficznego

STAROSTA KĘPIŃSKI
mapa ewidencyjna
(Kępczyński)

F.3008 2020-072

(identyfikator ewidencyjny: 2020-04-01)

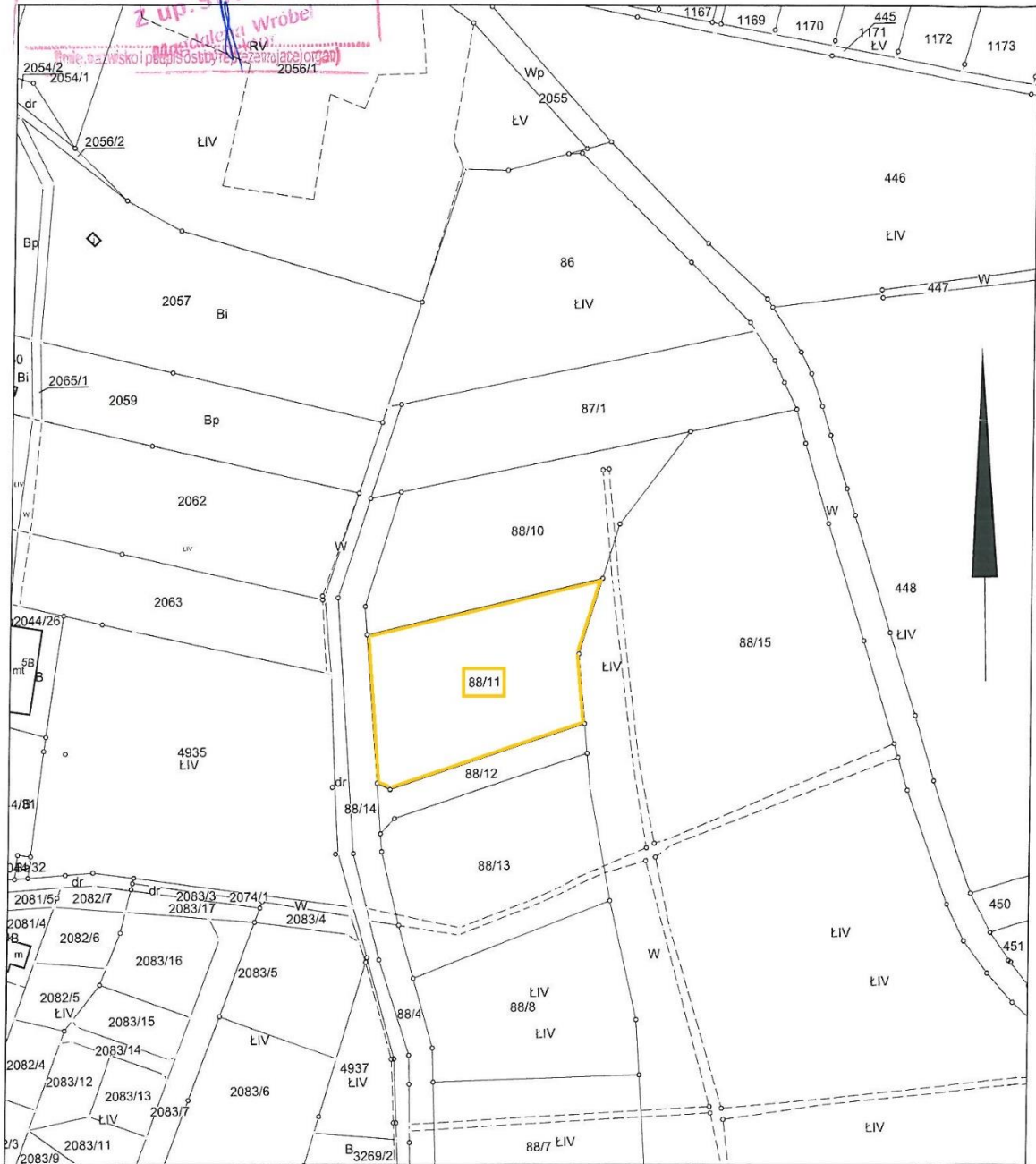
(Data wydania: 2020-04-01)

2 UP. STAROSTY
Kępczyński Wrobel

Województwo: wielkopolskie
kępiński
Jednostka ewidencyjna: Baranów - obszar wiejski, Kępno - miasto
Obręb ewidencyjny: BARANÓW, MIASTO KĘPNO

Wyrys z mapy ewidencyjnej

Skala 1:2000



Dokumentacja fotograficzna: Zdjęcie 1 i 2 Kępno, dz. 88/11 AM-1 - widok ogólny nieruchomości



Zdj. 3, 4 i 5: Kępno, dz. 88/11 -widok sąsiedztwa nieruchomości









