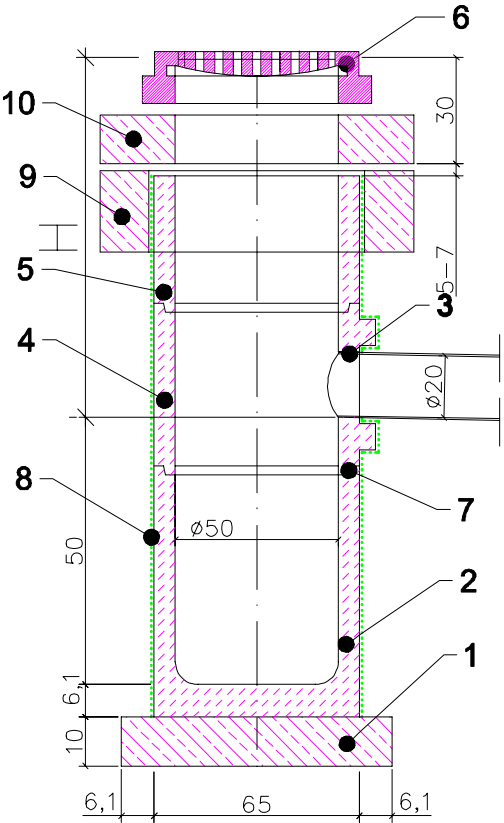


Studnia z wpustem deszczowym

- 1 Płyta fundamentowa betonowa Ø 85 z betonu C16/20 wg PN-EN 206-1:2003 grubości 15 cm
- 2 Prefabrykowana betonowa podstawa studzienki DN 500 z osadnikiem h=1,0 m, beton C35/45, W8, F150, wg PN-EN 1917:2004
- 3 Przejście szczelne i elastyczne Dn 200 przez ściankę studzienki z tuleją ochronną PVC wg PN-EN 1401-1:2009
- 4 Betonowy krąg pośredni studzienki DN 500, beton C35/45, W8, F150, wg PN-EN 1917:2004
- 5 Betonowy pierścień wyrównawczy studzienki DN500, beton C35/45, W8, F150, wg PN-EN1917:2004
- 6 Wpust ściekowy żeliwny podkrawężnikowy lub płaski klasy D400 z kołnierzem 3/4 wg PN-EN 124:2000,
- 7 Łączenie prefabrykowanych elementów studzienki na zaprawę cementową
- 8 Izolacja powierzchniowa studzienki stykającej się z gruntem emulsją asfaltową
- 9 Pierścień odciążający, beton C35/45, W8, F150
- 10 Płyta pod wpust, beton C35/45, W8, F150



<i>Oficyna Inżynierska i Projektowa</i> Inżynieria, Budowa, Inżynieria Techniczna ul. Główna 47B, 46-200 Kluźbork tel. 604-075-500, 604-075-501 j.nowakowski@interia.pl	Tytuł:	Budowa ulicy Serbelskiego, Wyspińskiego, Malczewskiego w Kępnie (gm. Kępno, powiat kępniński)		
	Opis rysunku:	Szczegóły konstrukcyjne - wpust		
	Inwestor:	Gmina Kępno ul. Ratuszowa 1 63-600 Kępno		
	Opracował:	mgr inż. Jacek Nowakowski Ul. Tępczowa 7, 63-600 Kępno Uprawnienia nr: WKP/0078/OWOD/07		
	Projektant:	mgr inż. Robert Florczak Krątkowy 172, 63-600 Kępno Uprawnienia nr: 93/02/DUW		
	Sprawdzający:	Marek Wojszczyk ul. Gliwicka 47B, Ligota Górna, 46-200 Kluźbork Uprawnienia nr: 14/93/OP		
	Czerwiec 2021 r.	Skala 1:10	Rys. nr	9