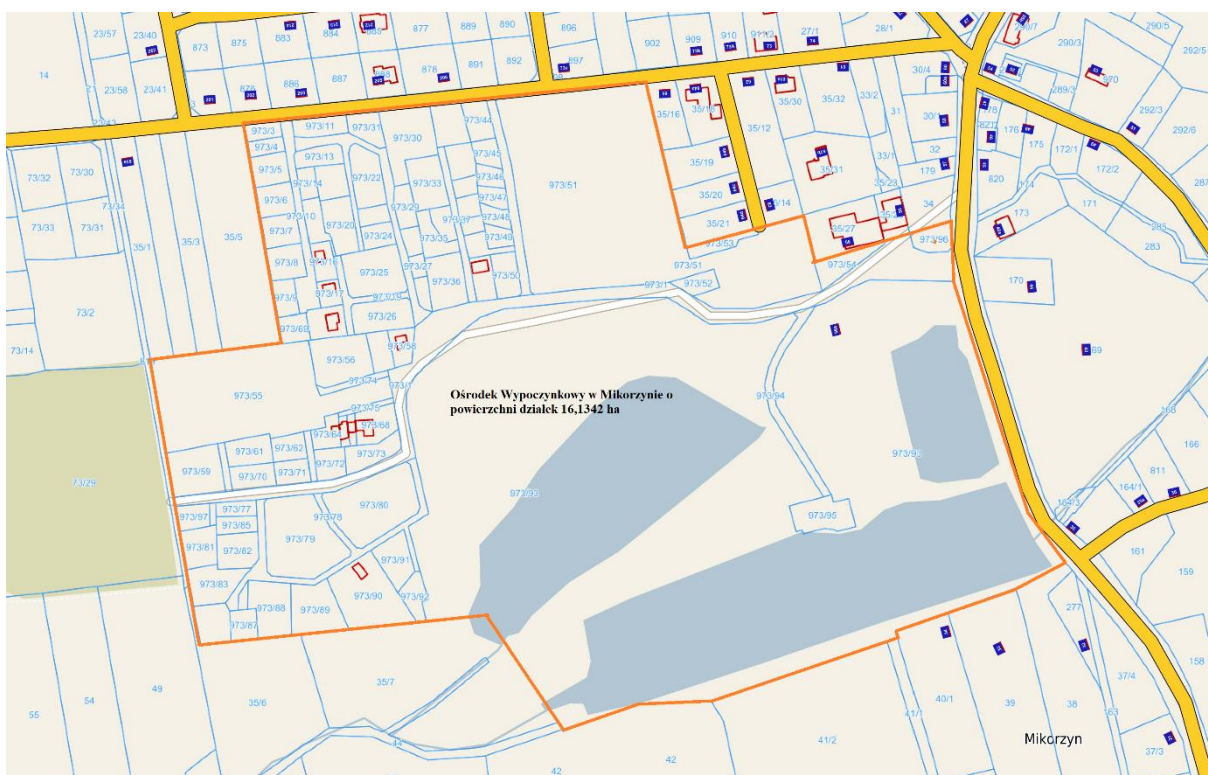


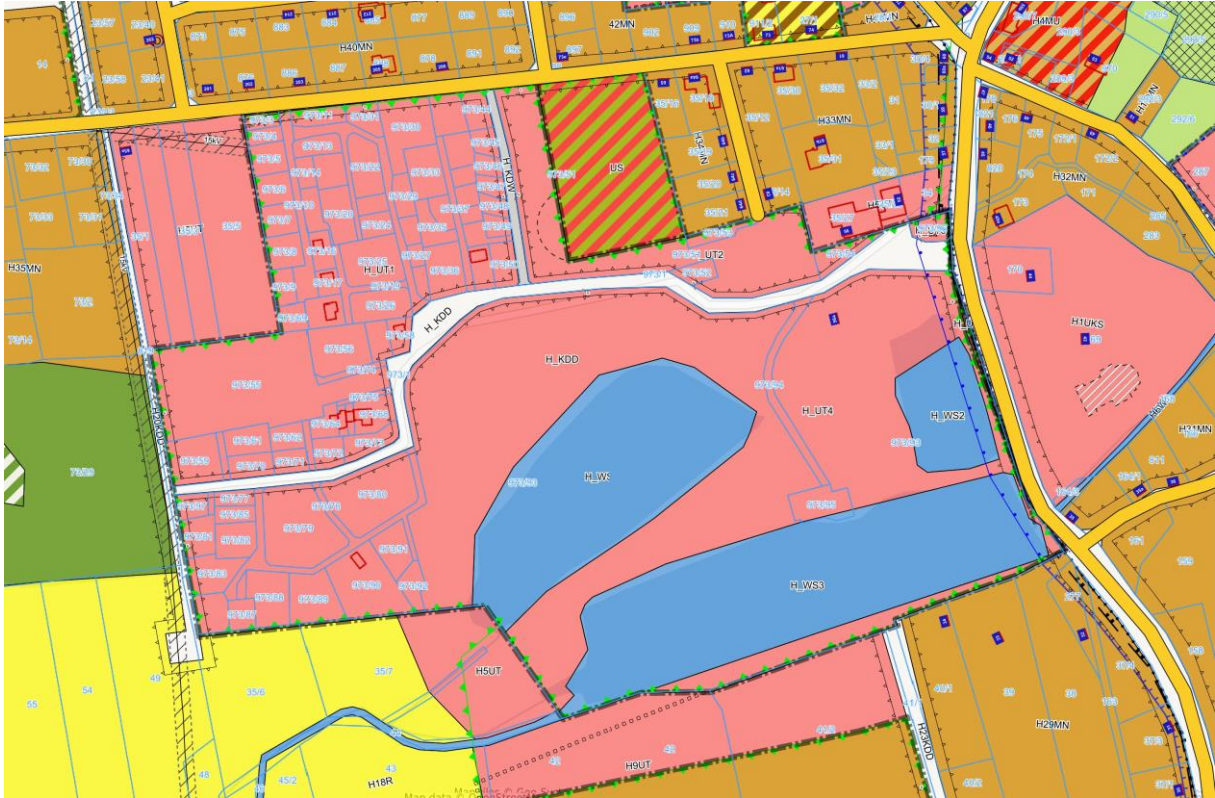
Mapa nr 1: Położenie nieruchomości w Gminie Kępno (obwód: Mikorzyn)



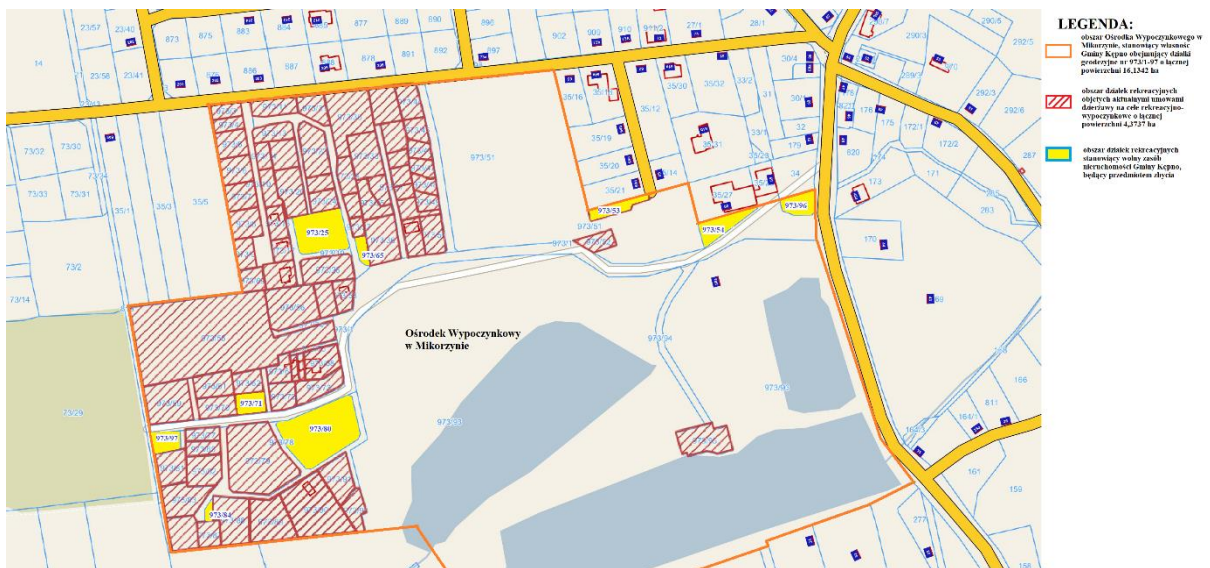
Mapa nr 2: Położenie Ośrodka Wypoczynkowego w Mikorzynie.



Mapa nr 3: Przeznaczenie w Miejscowym Planie Zagospodarowania Przestrzennego Ośrodka Wypoczynkowego w Mikorzynie.



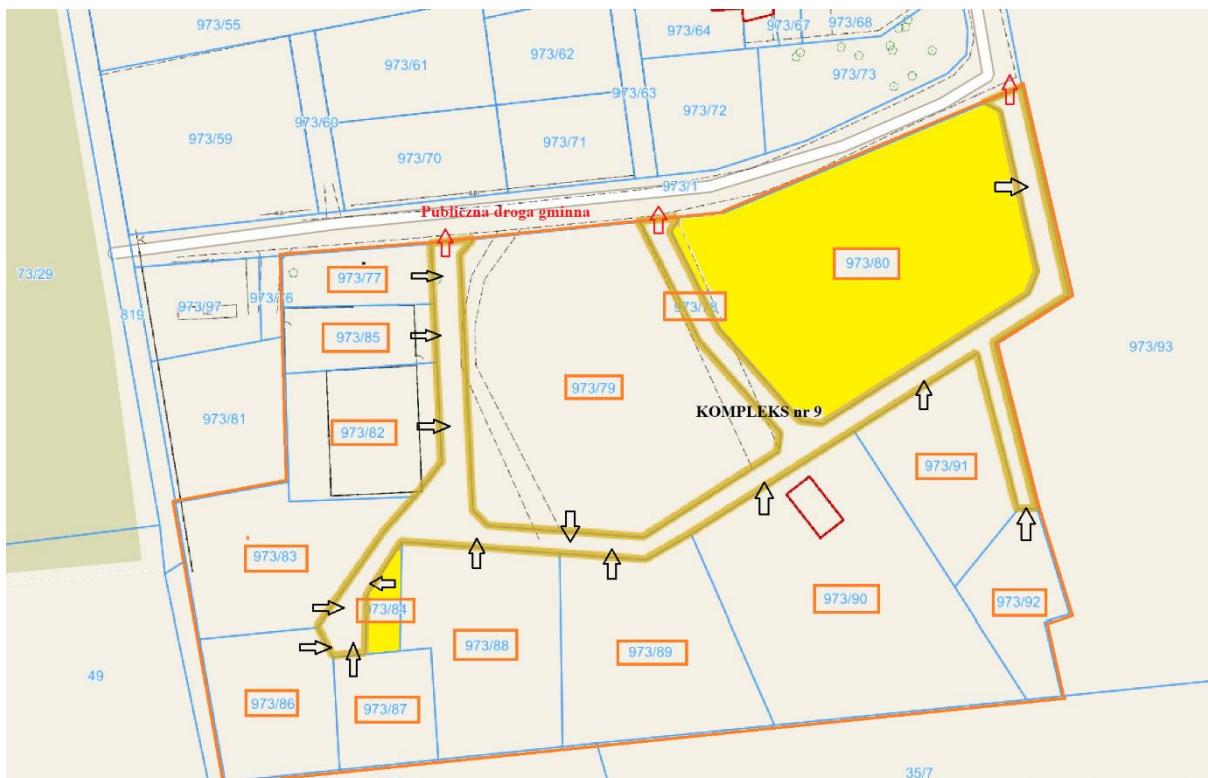
Mapa nr 4: Położenie działek rekreacyjnych stanowiących wolny zasób nieruchomości Gminy Kępno, będący przedmiotem zbycia.



Mapa nr 5: Położenie działki rekreacyjnej nr 973/80 będącej przedmiotem zbycia.



Mapa nr 6: Położenie działki rekreacyjnej nr 973/80 względem dróg wewnętrznych i publicznych.

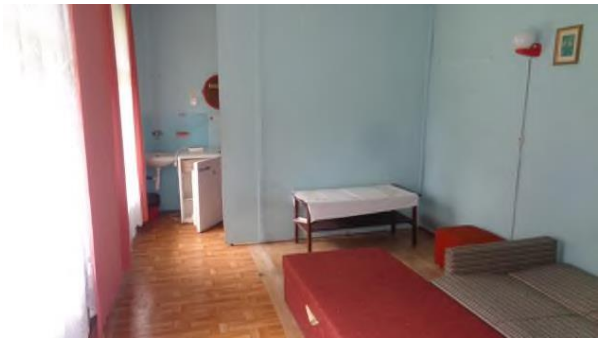


Mapa nr 7: Położenie działki rekreacyjnej nr 973/80 – ortofotomapa, mapa sytuacyjno-wysokościowa wraz z uzbrojeniem.



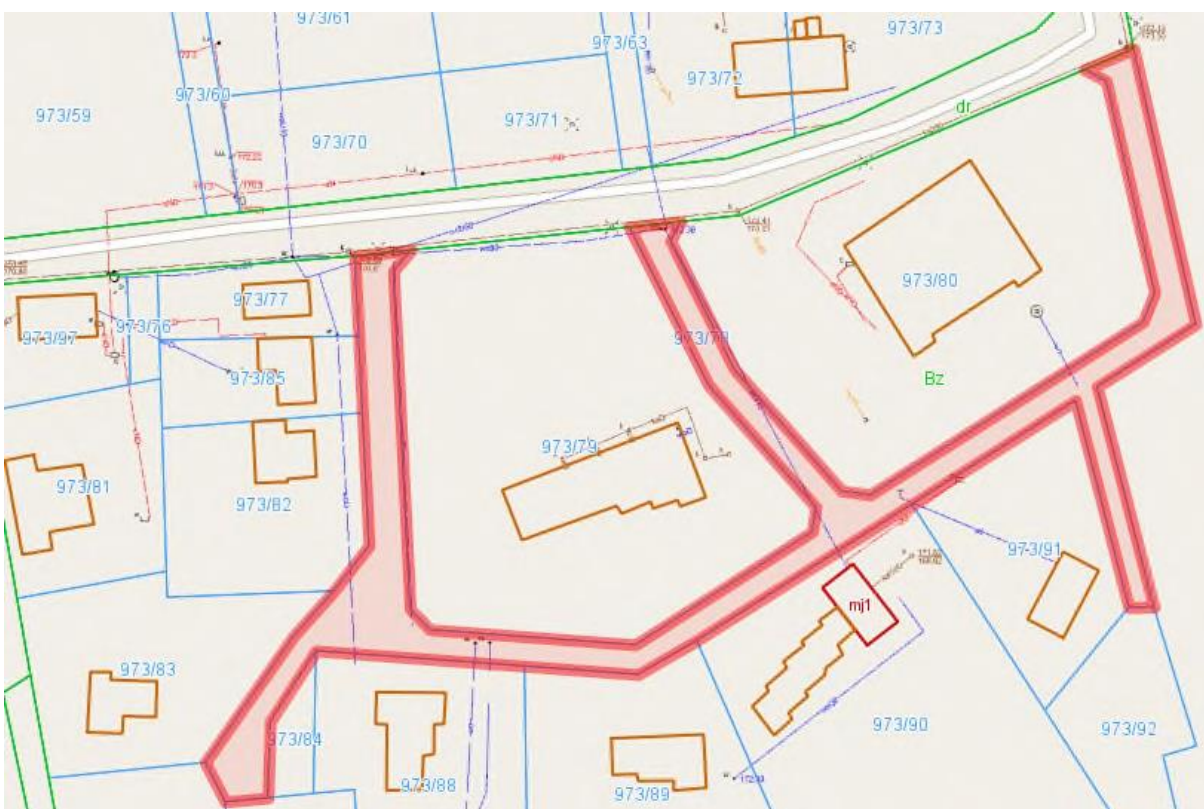
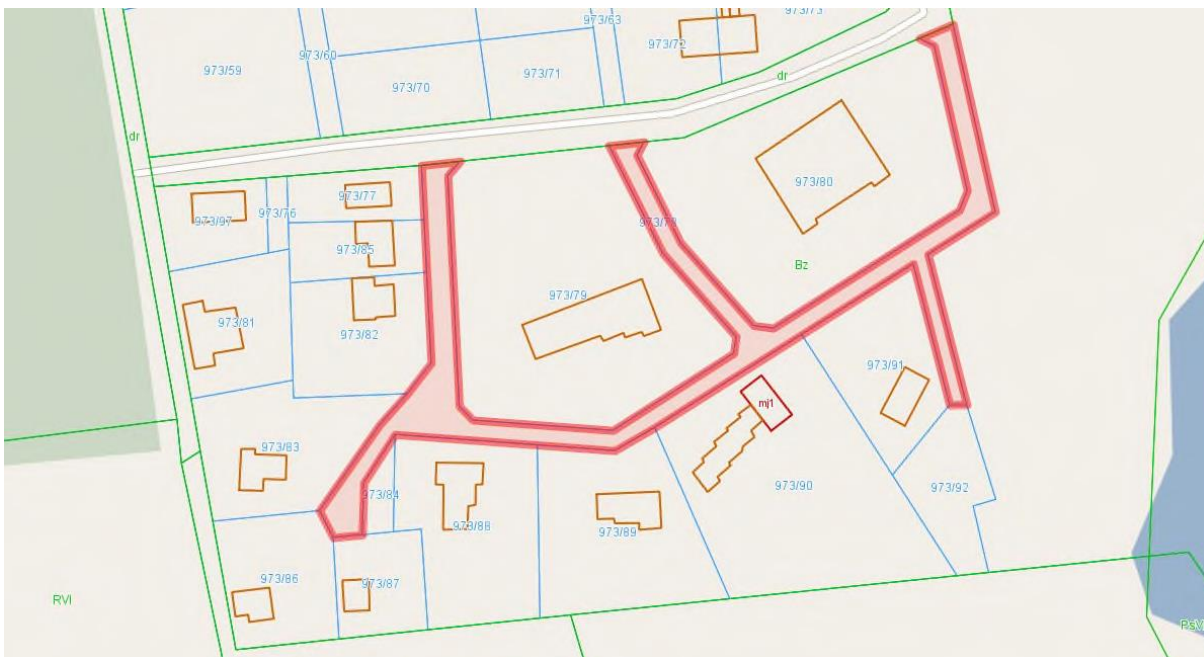
Zdjęcia nr 1,2,3,4,5,6,7, 8, 9: Widok działki rekreacyjnej nr 973/80 oraz budynku letniskowego.







Mapa nr 8: Położenie działki drogowej nr 973/80 –mapy sytuacyjno-wysokościowej wraz z uzbrojeniem.



Zdjęcie nr 10: Widok działki drogowej nr 973/78.

