

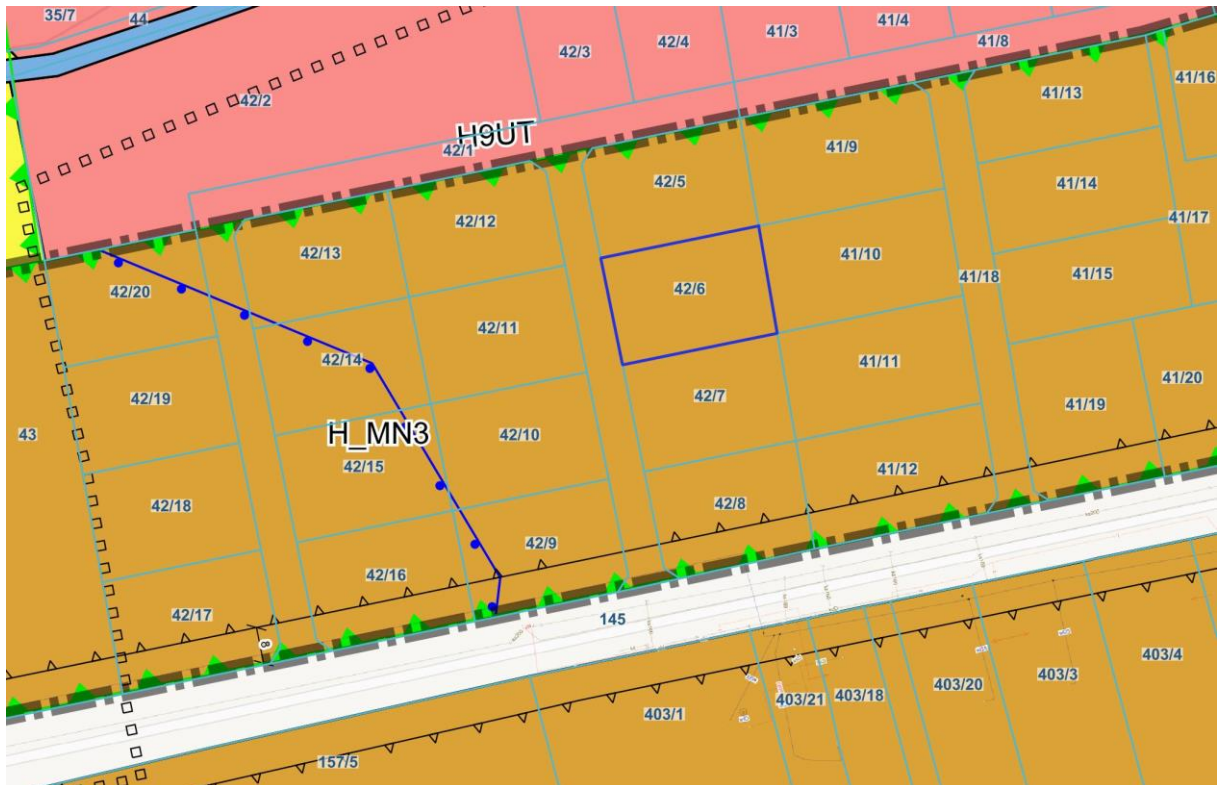
Mapa nr 1: Położenie nieruchomości w Gminie Kępno – dz. 42/6 (obręb: Mikorzyn)



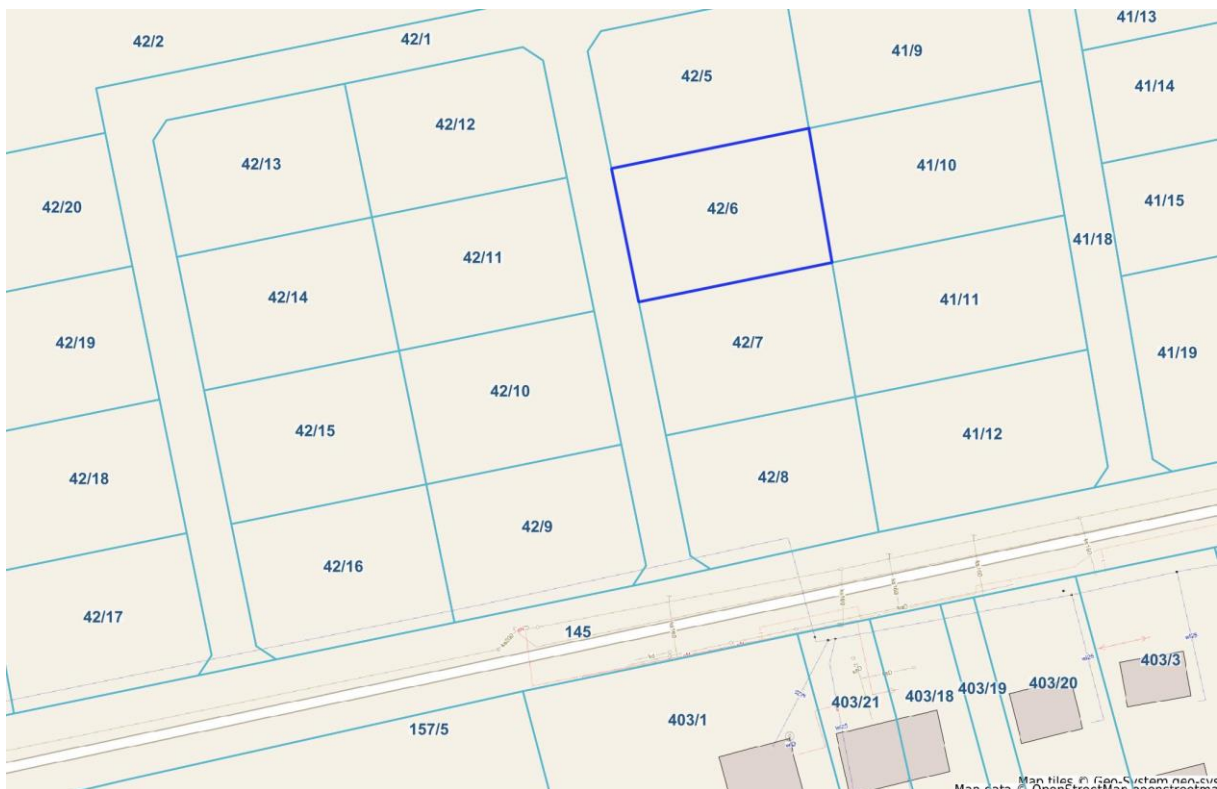
Mapa nr 2: Ortofotomapa przedmiotowej nieruchomości – dz. 42/6 (obręb: Mikorzyn)



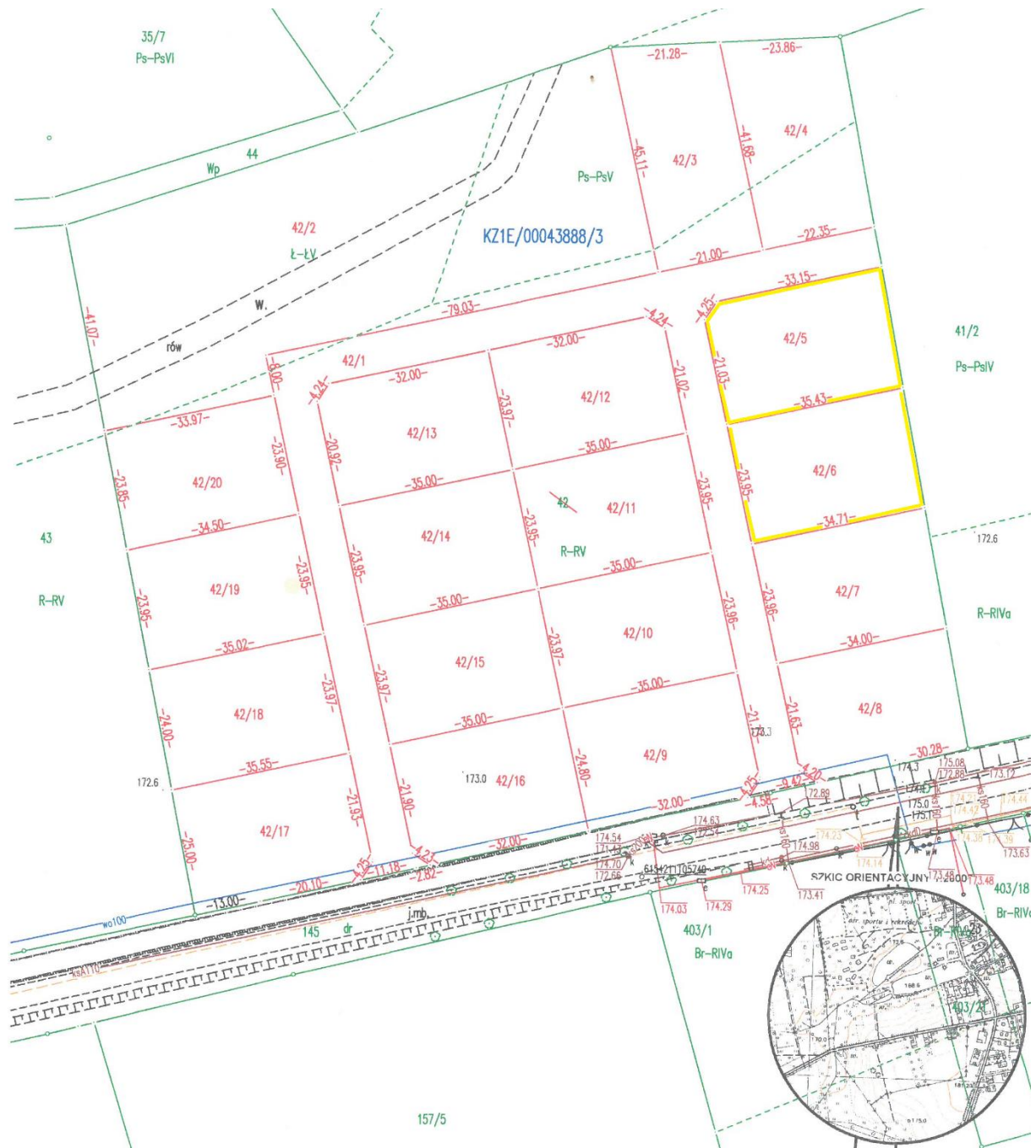
Mapa nr 3: Wyrys nieruchomości z miejscowego planu zagospodarowania przestrzennego – dz. 42/6 (obręb: Mikorzyn).



Mapa nr 4: Uzbrojenie nieruchomości w infrastrukturę techniczną.



Mapa nr 4: Mapa sytuacyjno-wysokościowa terenu – dz. 42/5 i 42/6.



Zdjęcie nr 1-4: Widok na aktualny stan zagospodarowania działek nr 42/5 i 42/6.

