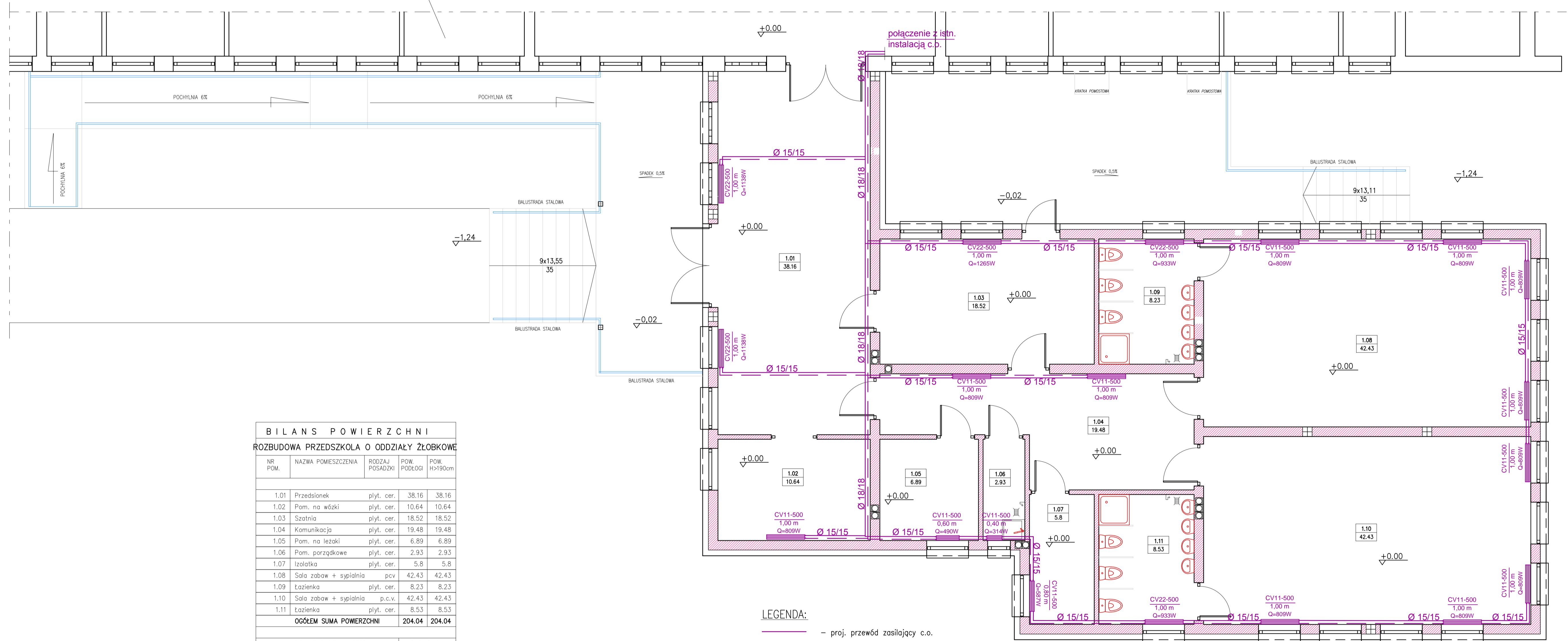


ISTNIEJĄCY BUDYNEK INWESTORA – PRZEDSZKOLE



BILANS POWIERZCHNI				
ROZBUDOWA PRZEDSZKOLA O ODDZIAŁY ŻŁOBKOWE				
NR POM.	NAZWA POMIESZCZENIA	RODZAJ POSADZKI	POW. POŁOŻY	POW. H>190cm
1.01	Przedsiónek	plyt. cer.	38.16	38.16
1.02	Pom. na wózki	plyt. cer.	10.64	10.64
1.03	Szatknia	plyt. cer.	18.52	18.52
1.04	Komunikacja	plyt. cer.	19.48	19.48
1.05	Pom. na leżaki	plyt. cer.	6.89	6.89
1.06	Pom. porządkowe	plyt. cer.	2.93	2.93
1.07	Izolotka	plyt. cer.	5.8	5.8
1.08	Sala zabaw + sypialnia	pcv	42.43	42.43
1.09	Łazienka	plyt. cer.	8.23	8.23
1.10	Sala zabaw + sypialnia	p.c.v.	42.43	42.43
1.11	Łazienka	plyt. cer.	8.53	8.53
OGÓŁEM SUMA POWIERZCHNI			204.04	204.04
POW. ZABUDOWY NETTO			243,07m ²	
POW. ZABUDOWY BRUTTO			342,28m ²	

LEGENDA:

- proj. przewód zasilający c.o.
- proj. przewód powrotny c.o.

UWAGI

- Instalacje c.o. - zaprojektowano rury z miedzi
- zaprojektowano grzejniki płytowe PURMO CV firmy RETTING HEATING
- rury instalacji prowadzić pod podłogą

C11-600	typ grzejnika
1,20 m	długość grzejnika [m]
Q=384 W	moc cieplna grzejnika

Rozbudowa budynku Przedszkola Samorządowego nr 2 w Kępnie o oddziały żłobkowe		Rysunek nr
INWESTOR:	Gimna Kępno ul. Ratuszowa 1, 63-600 Kępno	3.
ADRES BUDOWY:	ul. ks. P. Wawrzyniaka 40, 63-600 Kępno dz. nr ewid. 1661/1, 1953/2	DATA: sierpień 2011 rok
TYTUŁ RYS.	Wewnętrzna instalacja c.o. rzut parteru	SKALA: 1:50
FUNKCJA	IMIE I NAZWISKO	NUMER UPRAWNIEN
PROJEKTANT	mgr inż. Maciej Semberecki	UAN 8386/58/90
Opracował:	mgr inż. Agnieszka Fronia	BRANZA: sanitarna
PODPIS		