


<div>LEGENDA</div> <div>LEGENDATION OF SYMBOLS</div> <div><div>1. Miejsce parkingowe dla niepełnosprawnych.</div><div>2. Furtka istniejąca, do przeniesienia.</div><div>3. Brama istniejąca, do przeniesienia.</div><div>4. Istniejąca przebiegająca ogrodzeniowa ścieżka. W powstałych przesłach zamontować nowe lufy, na plac zabaw o szerokości przynajmniej 100cm.</div><div>5. Drugie wejście na plac zabaw, bezpośrednio z sali zabawowej.</div><div>6. Łazienki służące do dostarczania posiłków.</div><div>7. Plac zabaw.</div><div>8. Parking dla samochodów osobowych, istniejąca zewnętrzna zaparkowana, wykonanie umiarkowanie stromego kontynuację umiarkowania drogi I, z kostki betonowej.</div><div>9. Zieleni istniejąca.</div><div>10. Zieleni urządzone.</div><div>11. Wejście główne do budynku.</div><div>12. Wyjście ewakuacyjne z budynku.</div><div>13. Budynek gospodarczy przeznaczony do rozbiórki.</div><div>14. Nowa brama szer. 300cm.</div><div>IS1 Ścieżka do likwidacji.</div><div>IS2 Miejsce włączenia do istniejącej instalacji wodociągowej.</div><div>IS3 Miejsce włączenia do istniejącej kanalizacji sanitarnej.</div></div>			
JEDNOŚCIKA PROJEKTOWA	ARCHFORMACJA PRACOWNIA ARCHYTEKTONICZNA		
INWESTOR	GMINA KĘPNO UL. RATUSZOWA 1, 63-600 KĘPNO TEL. +48 61 639 32 87 FAX. +48 61 639 42 82 WWW.ARCHFORMACJA.PL email: biuro@archformacja.pl		
OBIEKT	UL. RATUSZOWA 1, 63-600 KĘPNO TEL. +48 62 782 58 00 FAX. +48 62 782 58 01 WWW.um.kepno.pl email: kepno@um.kepno.pl		
LOKALIZACJA	UL. POWSTAŃCÓW WIELKOPOLSKICH 1A, 63-600 HANULIN DZIAŁKA NR EWID. 484/13		
STATUS PROJEKTU	PROJEKT WYKONAWCZY		
BRANŻA	SANITARNA		
PROJEKTANT	MGR INŻ. MARCIN WOZIŃSKI NR UPRAWNIEN W WZDZP-00506		
OPRACOWUJĄCY			
REDAKTOR			
TYTUŁ PROJEKTU	Plan zagospodarowania terenu - instalacje sanitarne		
DATA	06.2015		
NUMER RYSUNKU	1/PZT/SPW		
DATA	06.2015		
NUMER STRONY	73		

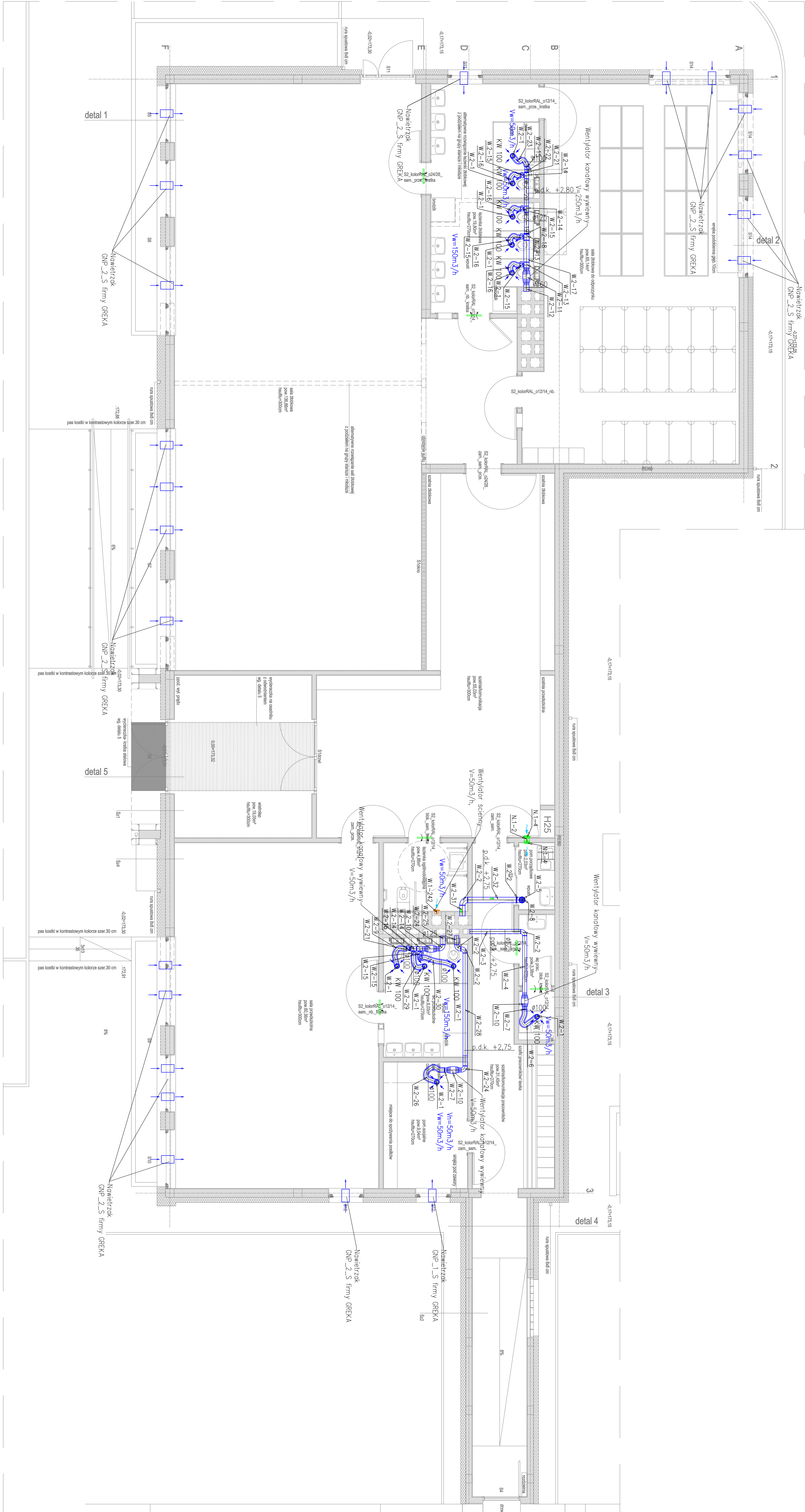
Rysunek stanowi własność firmy ARCHFORMACJA i nie może być kopiowany, rozpowszechniany, modyfikowany, i udostępniany osobom trzecim bez wcześniejszej pisemnej zgody właściciela.

HISTÓRICO DE PREÇOS	
Descrição	Preço
1) wlatokp	19,05 m
2) szanlakomunikacja	55,03 m
3) szladzokwa	136,86 m
4) izienka szadokwa	19,8 m
5) szladzokwa	65,14 m
6) szanlakom. Pracownik	31,45 m
7) pom. porzadzowe	2,03 m
8) wczarownik	3,38 m
9) izienka ogólnodostępna	4,86 m
10) pom. izienka socjalne	9,04 m
11) szar.palczodnia	60,36 m
12) izienka przelazodnia	8,03 m
izienka	415,03 m

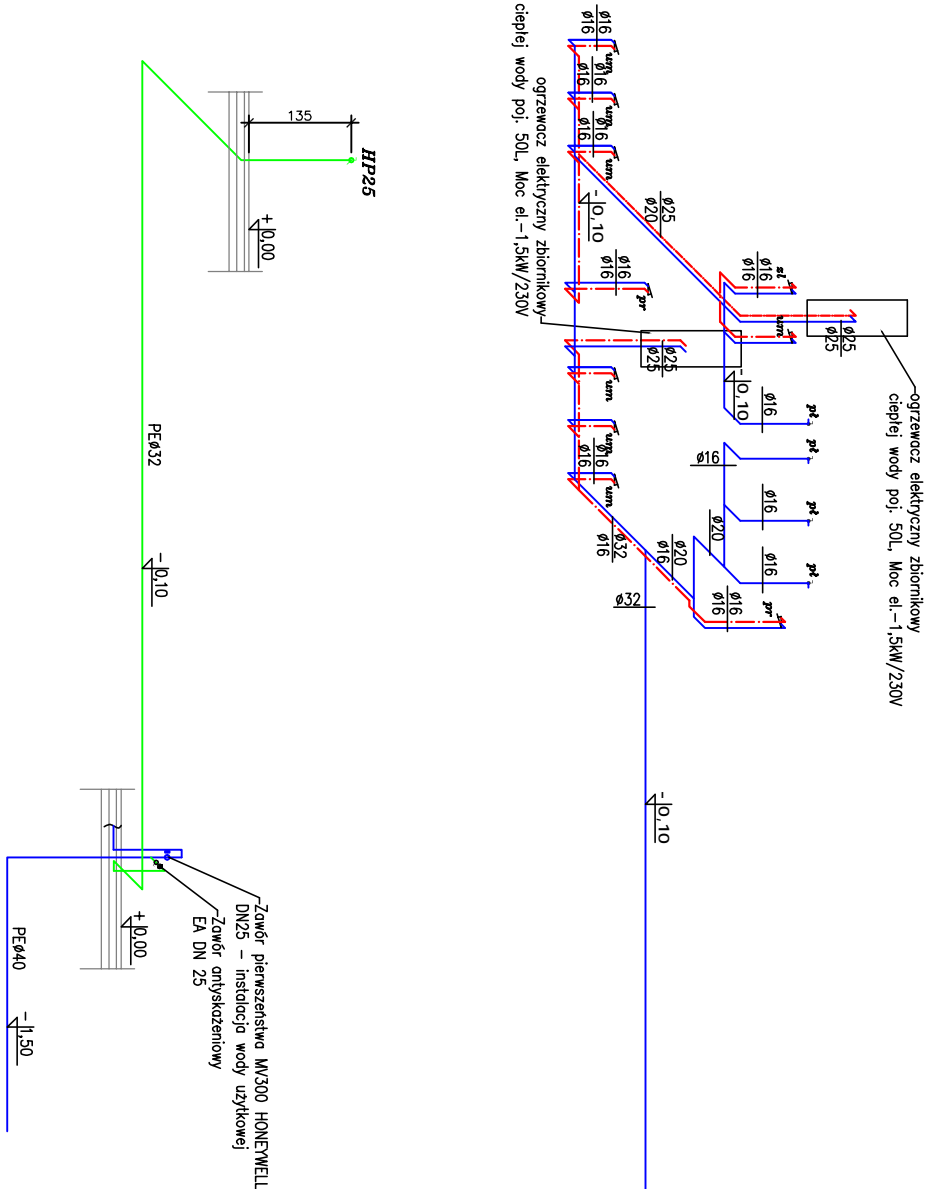
[illegible][illegible][illegible]


GCU GLOBAL COLLEGE UNIVERSITY
 1000 N. CENTRAL AVENUE, SUITE 1000
 CHANDLER, AZ 85226-1000
 TEL: 480.398.7000 FAX: 480.398.7001
 WWW.GCUCOLLEGE.EDU

NUMERO INSTRUKCJI	UL. MOSCISZ LUTYK 16, 83-200 SZCZECIN WARSZ. WWW.KCIBPOTPOLSKA.PL email: biuro@kciobp.org.pl
WYKONAWCA	GMAA KEMPO
WYKONAWCA UL. PARTYSKAWA 1, 83-600 KEMPO	UL. PARTYSKAWA 1, 83-600 KEMPO
NUMERO INSTRUKCJI	TEL. +48 62 722 90 90 FAX. +48 62 722 90 91
WYKONAWCA	PROJEKTOWA I GOSPODARSTWA ZIELONYCH
WYKONAWCA UL. PARTYSKAWA 1, 83-600 KEMPO	UL. PARTYSKAWA 1, 83-600 KEMPO
NUMERO INSTRUKCJI	PROJEKT WYKONAWCZY

[illegible]

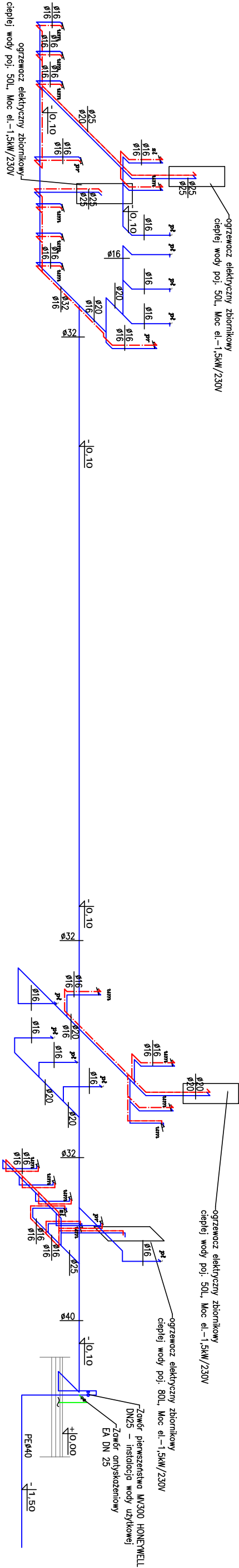
PRZEJŚCIE INSTALACYJNE POMIĘDZY POSZCZEGÓLNYMI STREFAMI
POŻAROWYMI NALEŻY WYKONĆ O SZCZELNOŚCI I IZOLACYJNOŚCI OGNIOWEJ O ODPOWIEDNIEJ KLASIE



LEGENDA

um – bateria umywalkowa
zl – bateria zlewalkowa
pr – bateria prysznicowa
pi – bateria pokojowa
pz – zawór p.poż.

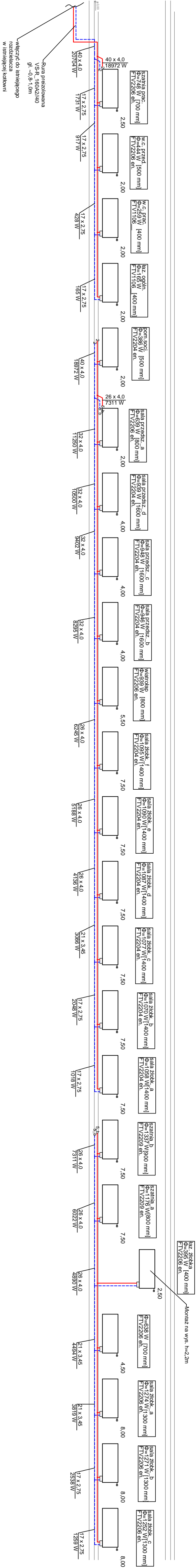
— woda zimna
— woda ciepła
— woda p.poż.



JEDNOSTKA PROJ. DESIGN UNIT	ARCHI< FORMACJA PRACOWNIA ARCHITEKTONICZNA		
INWESTOR INVESTOR	UL. WIOSNY LUDÓW 10, 63-000 ŚRODA WLKP. TEL. +48 61 639 32 87 FAX. +48 61 639 42 82 WWW.ARCHIFORMACJA.PL email: biuro@archiforma.pl		
OBIEKT JOB	GMINA KĘPNO UL. RATUSZOWA 1, 63-600 KĘPNO TEL. +48 62 782 58 00 FAX. +48 62 782 58 01 www.um.kepno.pl email: kepno@um.kepno.pl		
LOKALIZACJA LOCATION	PRZEDSZKOLE Z ODDZIAŁAMI ŻŁOBKOWYMI		
FAZA PROJEKTU PROJECT STATUS	UL. POWSTAŃCÓW WIELKOPOLSKICH 1A, 63-600 HANULIN DZIAŁKA NR EWID. 484/13		
BRANŻA BRANCH	PROJEKT WYKONAWCZY		
PROJEKTANT DESIGNER	SANITARNIA	PODPIS SIGNATURE	
ASYSTENT PROJ. DESIGNER'S ASSISTANT	MGR INŻ. MARCIN WOŹNIAK NR UPRAWNIEN WPROWADZAJĄCY	PODPIS SIGNATURE	
SPRAWDZAJĄCY CHECKER		PODPIS SIGNATURE	
TREŚĆ RYSUNKU CONTENT	ROZWINIĘCIE INSTALACJI WODOCIĄGOWEJ	SKALA SCALE	1:100
DATA DATE	06.2015	REWIZJA REVISION	0
NUMER RYSUNKU DRAWING NUMBER	6/IS/PW	NUMER STRONY PAGE NUMBER	78

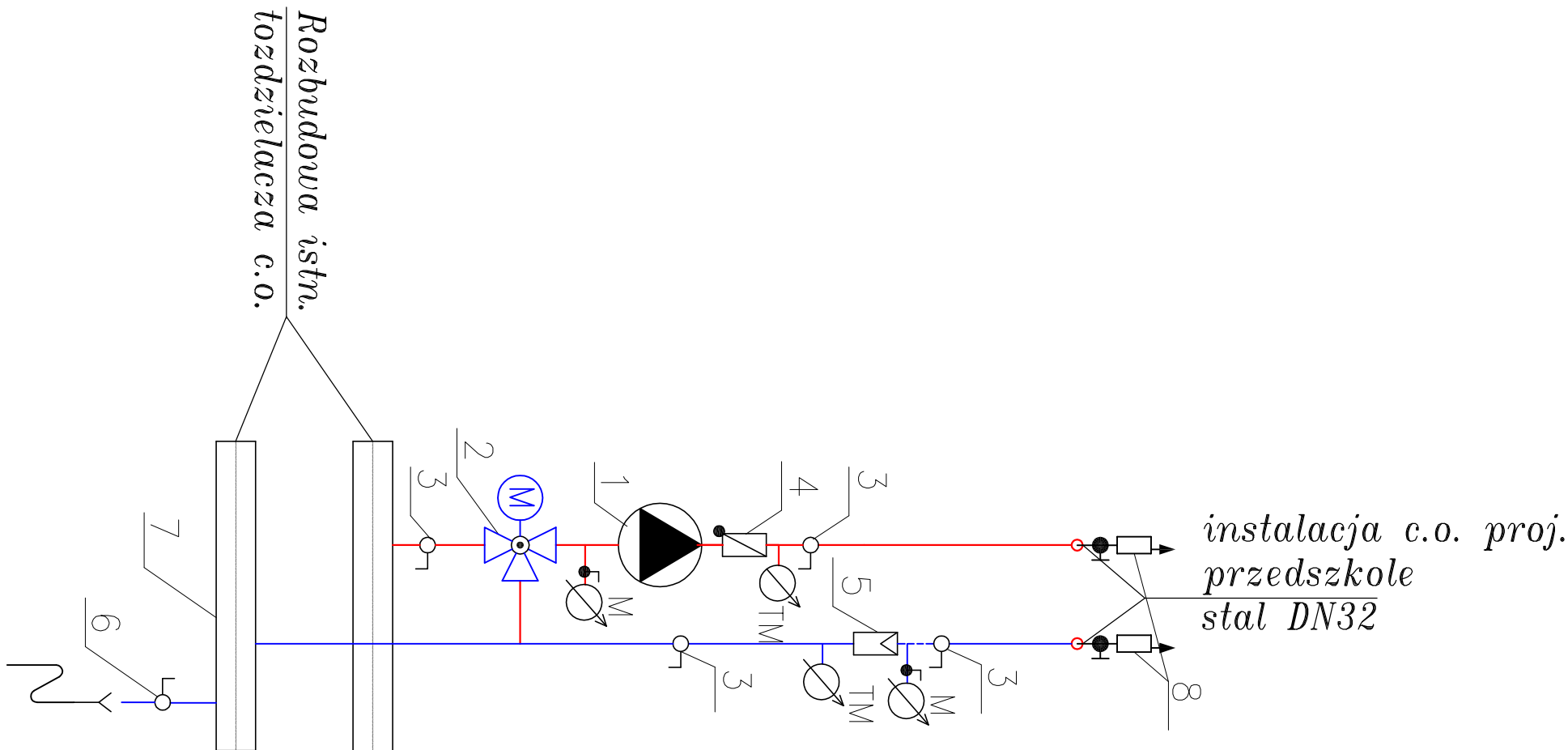
Rysunek stanowi własność firmy ARCHIFORMACJA i nie może być kopiowany, rozpowszechniany, modyfikowany,
i udostępniany osobom trzecim bez wcześniejszej pisemnej zgody właściciela.

Rysunek stanowi własność firmy ARCHI FORMACJA i nie może być kopiowany, rozpowszechniany, modyfikowany, i udostępniany osobom trzecim bez wcześniejszej pisemnej zgody właściciela.



JEDNOSTKA PROJEKTOWA DESIGN UNIT	ARCHI < FORMACJA PRACOWNIA ARCHYTEKTONICZNA		
	UL. WIOSNY LUDÓW 10, 63-000 ŚRODA WL.KR. TEL. +48 61 639 32 87 FAX. +48 61 639 42 82 WWW.ARCHIFORMACJA.PL email: biuro@archiformacja.pl		
INWESTOR	GMINA KĘPNO UL. RATUSZOWA 1, 63-400 KĘPNO TEL. +48 62 782 58 00 FAX. +48 62 782 58 01 www.um.kepno.pl email: kepno@um.kepno.pl		
OBJEKT	PRZEDSZKOLE Z ODDZIAŁAMI ZŁOBKOWYMI		
LOKALIZACJA	UL. POWSTAŃCÓW WIEKOPOLSKICH 1A, 63-800 HANULIN DZIAŁKA NR EWID. 484/13		
FAZA PROJEKTU PROJECT STATUS	PROJEKT WYKONAWCZY		
GAŁŹ BRANCH	SANITARYJNA		
PROJEKTANT DESIGNER	MGR INŻ. MARCIN WOJCIŃIAK MR. UPR. WYM. WYKON. 00505	PODSZCZEGÓLNE SIGNATURE	
ASYSTENT PROJEKTANTA DESIGNER'S ASSISTANT		PODSZCZEGÓLNE SIGNATURE	
SPRAWDZAJĄCY CHECKER		PODSZCZEGÓLNE SIGNATURE	
TREŚĆ RYSUNKU COMMENT	ROZWINIĘCIE INSTALACJI C.O.		
DATA DATE	06.2015	WERSJA REVISION	0
NUMER RYSUNKU DRAWING NUMBER	8/SP/W	NUMER STRONY PAGE NUMBER	80

Rysunek stanowi własność firmy ARCHIFORMACJA i nie może być kopiowany, rozpowszechniany, modyfikowany, i wykorzystany w sposób niezgodny z przeznaczeniem bez pisemnej zgody właściciela.



LEGENDA:

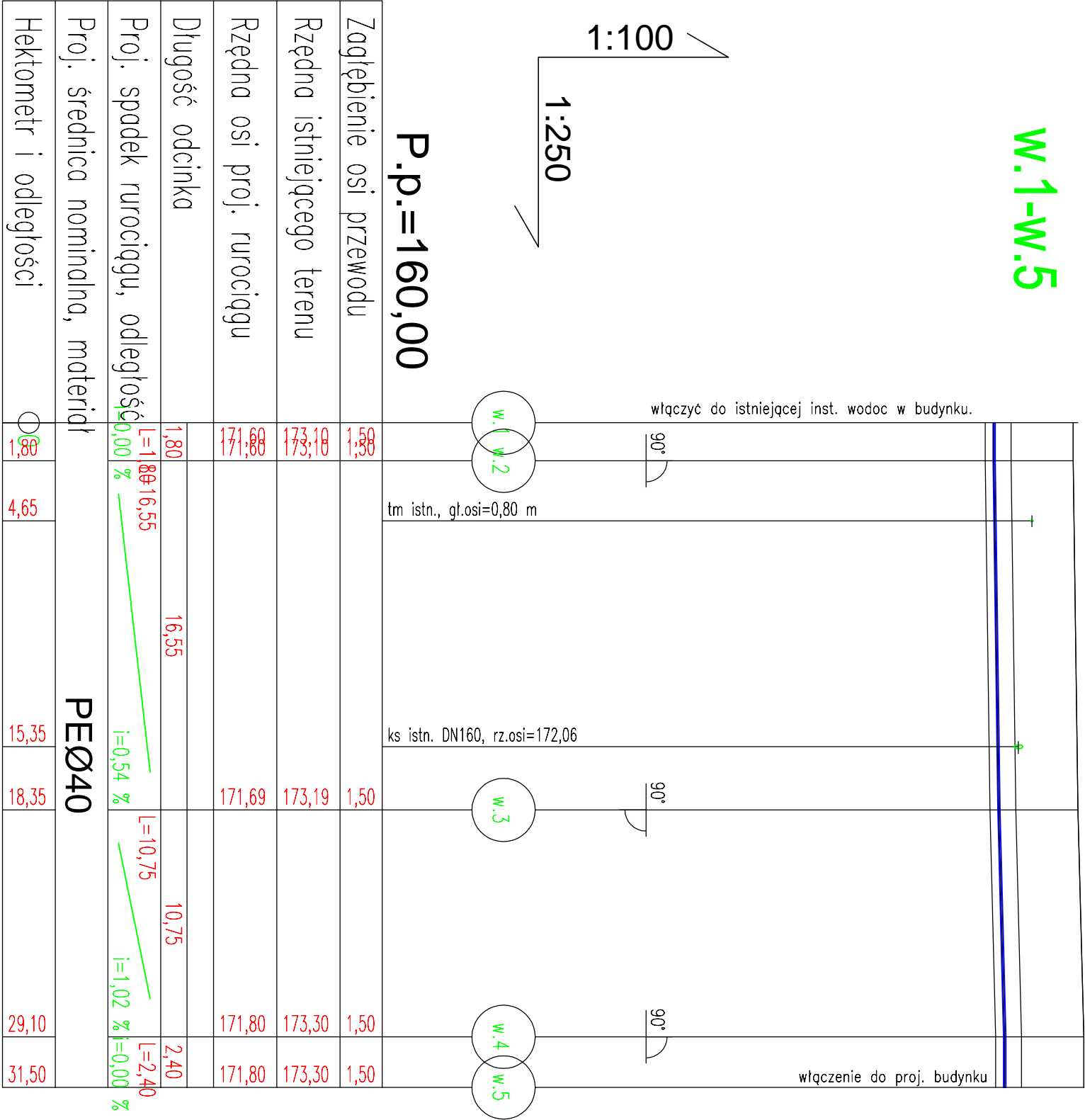
- 1.Pompa obiegowa Q–3,5m3/h H–25kPa
 - 2.Zawór trójdrogowy z siłownikiem DN25
 - 3.Zawór kulowy gwintowany 1 1/4”
 - 4.Zawór zwrotny gwintowy 1 1/4”
 - 5.Filtr siatkowy gwintowany 1 1/4”
 - 6.Zawór kulowy, gwintowy 1/2” ze złączką do węża
 - 7.Rozdzielacz dla 1 obwodu DN50
 - 8.Odpowietrznik półautomatyczny
- TM. Termomanometr z króćcem 1/2”, średnica tarczy ∅ 80, zakres 0–6 bar
- M. Manometr z króćcem 1/2”, średnica tarczy ∅ 80, zakres 0–6 bar

JEDNOSTKA PROJ. DESIGN UNIT	ARCHI< FORMACJA PRACOWNIA ARCHITEKTONICZNA		
INWESTOR INVESTOR	UL. WIOSNY LUDÓW 10, 63-000 ŚRODA WLKP. TEL. +48 61 639 32 87 FAX. +48 61 639 42 82 WWW.ARCHIFORMACJA.PL email: biuro@archiformacja.pl		
OBIEKT JOB	GMINA KĘPNO UL. RATUSZOWA 1, 63-600 KĘPNO TEL. +48 62 782 58 00 FAX. +48 62 782 58 01 www.um.kepno.pl email: kepno@um.kepno.pl		
	PRZEDSZKOLE Z ODDZIAŁAMI ŻŁOBKOWYMI		
LOKALIZACJA LOCATION	UL. POWSTAŃCÓW WIELKOPOLSKICH 1A, 63-600 HANULIN DZIAŁKA NR EWID. 484/13		
FAZA PROJEKTU PROJECT STATUS	PROJEKT WYKONAWCZY		
BRANŻA BRANCH	SANITARNA		
PROJEKTANT DESIGNER	MGR INŻ. MARCIN WOŹNIAK NR UPRAWNIEN WYPISZOP/POSIUS	PODPIS SIGNATURE	
ASYSTENT PROJ. DESIGNER'S ASSISTANT		PODPIS SIGNATURE	
SPRAWDZAJĄCY CHECKER		PODPIS SIGNATURE	
TREŚĆ RYSUNKU CONTENT	SCHEMAT ROZBUDOWY ROZDZIELACZA C.O.	SKALA SCALE	-
DATA DATE	06.2015	REWIZJA REVISION	0
NUMER RYSUNKU DRAWING NUMBER	9/IS/PW	NUMER STRONY PAGE NUMBER	81

Rysunek stanowi własność firmy ARCHIFORMACJA i nie może być kopiowany, rozpowszechniany, modyfikowany, i udostępniany osobom trzecim bez wcześniejszej pisemnej zgody właściciela.

W.1-W.5

P.p.=160,00



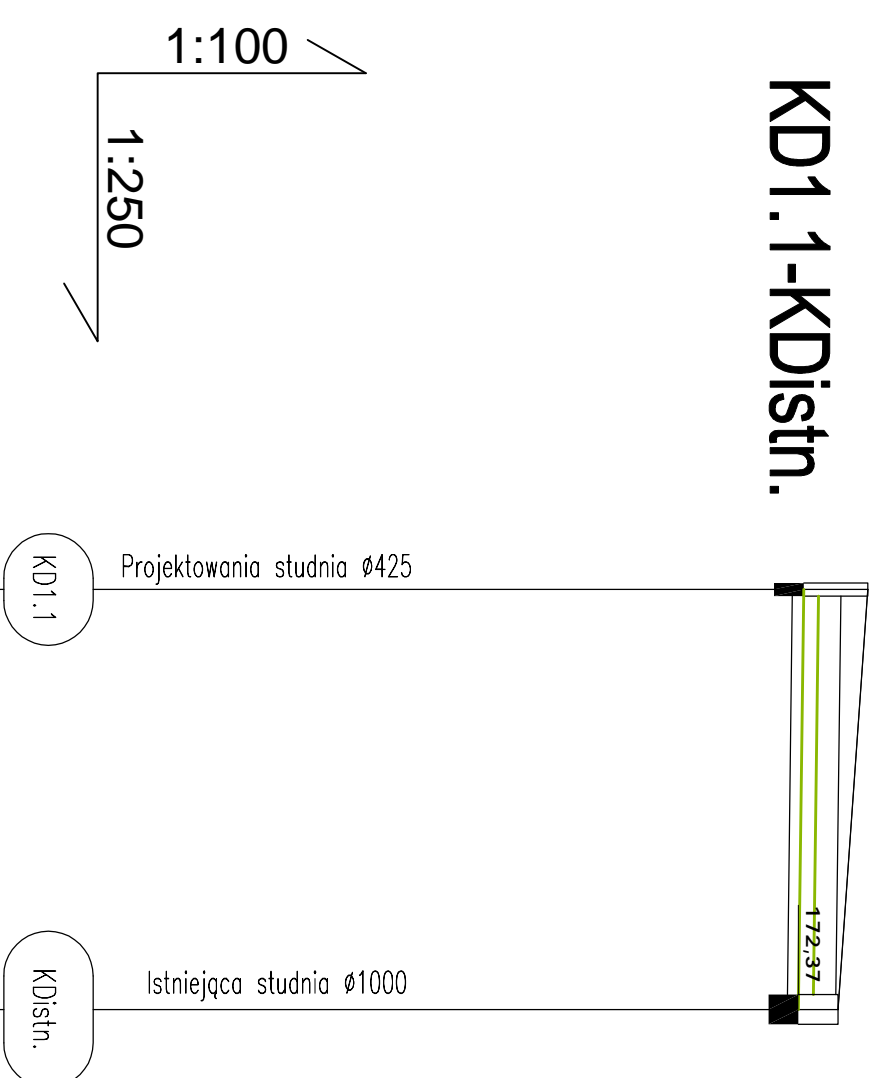
UWAGI:

- PROFIL PODŁUŻNY ROZPATRYWAĆ ŁĄCZNIE Z MAPĄ SYTUACYJNO-WYSOKOŚCIOWĄ.
- PRZED PRZYSTĄPIENIEM DO ROBÓT ZIEMNYCH NALEŻY SPRAWDZIĆ RZECZYWISTE RZĘDNE ISTNIEJĄCEGO UZBROJENIA PODZIEMNEGO ZA POMOCĄ PRZEKOPÓW PRÓBNYCH.
- W MIEJSCACH SKRZYŻOWAŃ Z ISTNIEJĄCYM LUB PROJEKTOWANYM UZBROJENIEM PODZIEMNYM WYKOPY NALEŻY PROWADZIĆ RĘCZNIE PRZY ZACHOWANIU SZCZEGÓLNEJ OSTROŻNOŚCI.
1. DOKŁADNĄ RZĘDNĄ KANAŁU, NALEŻY USTALIĆ PRZED PRZYSTĄPIENIEM DO BUDOWY PRZYŁĄCZA, POPRZECZ KONTROLNE WYKOPY.
 2. WŁĄZ ŻELIWNY D400 DO RURY KARBOWANEJ Ø 425 MM (40T)
 3. Z BETONOWYM PIERŚCIENIEM ODCIĄŻAJĄCYM I TELESKOPOWYM ADAPTEREM DO WŁAZÓW.
 3. W PRZYPADKU, GDY PRZYKRYCIE PRZEWODU JEST MNIEJSZE OD GŁĘBOKOŚCI PRZEMARZANIA (DLA II STREFY 0,8 M) OBSYPKĘ NALEŻY WYKONAĆ Z KERAMZYTU, KTÓRY NALEŻY
- PRZYKRYĆ WARSTWĄ PAPY LUB RURĘ OCIEPLIĆ ŁUPKAMI Z PIANKI POLIURETANOWEJ. POZOSTAŁĄ CZĘŚĆ WYKOPU MOŻNA ZASYPAC GRUNTEM RODZIMYM ZAGĘSZCZAJĄC GO WARSTWAMI MIEJSCACH ILE GRUNT JEST ODPOWIEDNI DO ZAGĘSZCZANIA

JEDNOSTKA PROJ. DESIGN UNIT	ARCHI < FORMALIA PRACOWNIA ARCHITEKTONICZNA		
INWESTOR	UL. WIOSNY LUDÓW 10, 63-000 ŚRODA WLKP. TEL. +48 61 639 32 87 FAX: +48 61 639 42 82 WWW.ARCHIFORMALIA.PL email: biuro@archiformalia.pl		
OBIEKT	GMINA KĘPNO UL. RATUSZOWA 1, 63-600 KĘPNO TEL. +48 62 782 58 00 FAX: +48 62 782 58 01 www.um.kepno.pl email: kepno@um.kepno.pl		
LOKALIZACJA	PRZEDSZKOLE Z ODDZIAŁAMI ŻŁOBKOWYMI		
FAZA PROJEKTU	UL. POWSTAŃCÓW WIELKOPOLSKICH 1A, 63-600 HANULIN DZIAŁKA NR EWID. 484/13		
PROJEKTANT	PROJEKT WYKONAWCZY		
BRANŻA	SANITARNA		
PROJEKTANT	MGR INŻ. MARCIN WOŹNIAK NR UPRAWNIEN WYKONAWCZYS	PODPIS SIGNATURE	
ASISTENT PROJ. DESIGNER'S ASSISTANT		PODPIS SIGNATURE	
SPRAWDZAJĄCY CHECKER		PODPIS SIGNATURE	
TREŚĆ RYSUNKU CONTENT	PROFIL PRZYŁĄCZA WODOCIĄGOWEGO	SKALA SCALE	1:100/250
DATA DATE	06.2015	REWIZJA REVISION	0
NUMER RYSUNKU DRAWING NUMBER	10/IS/PW	NUMER STRONY PAGE NUMBER	82

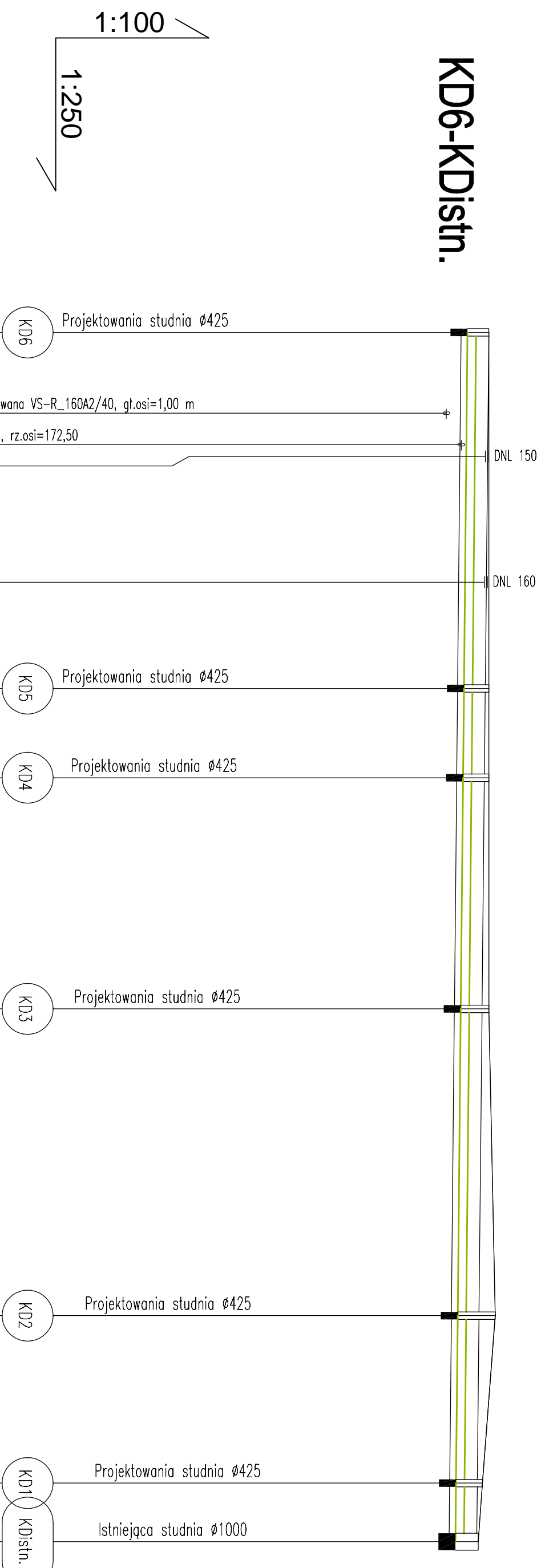
Rysunek stanowi własność firmy ARCHIFORMALIA i nie może być kopiowany, rozpowszechniany, modyfikowany, i udostępniany osobom trzecim bez wcześniejszej pisemnej zgody właściciela.

KD1.1-KDistn



P.p.=160,00		
Zagłębienie dna przewodu	0,86	
Rzędna istniejącego terenu	173,30	
Rzędna dna proj. kanalu	172,44	172,37
Długość odcinka	14,10	
Proj. spadek kanalu, odległość	i=14,10	i=0,50 ‰
Proj. średnica nominalna, materiał	PVCØ200	
Hektometr i odległości	Ø0	14,10

KD6-KDistn.




P.p.=160,00					
Zagłębienie dna przewodu	0,50	Rura p ks proj trójnik	trójnik		
Rzędna istniejącego terenu	173,15	173,15	173,15	0,58	0,60
Rzędna dna proj. kanału	172,65	172,62	172,59	172,57	172,55
Długość odcinka	7,30	7,40	6,25	5,25	13,60
Proj. spadek kanału, odległość	i=71,15				18,05
Proj. średnica nominalna, materiał	PVCØ200				
Hektometr i odległości	Ø0	4,75	6,60	14,70	20,95
				26,20	39,80
				57,85	67,70
				71,15	

UWAGI:

PROFIL PODŁUŻNY ROZPATRYWAC ŁĄCZNIE Z MAPĄ SYTUACYJNO-WYSOKOŚCIOWĄ.
PRZED PRACYSTAPIENIEM DO ROBÓT ZIEMNYCH NALEŻY SPRAWDZIĆ RZECZYWISTE RZĘDNE ISTNIEJĄCEGO UZBROJENIA PODZIEMNEGO Z POMOCĄ PRZEKOPÓW PROBNYCH.
W MIEJSCACH SKRZYŻOWAŃ Z ISTNIEJĄCYMI LUB PROJEKTOWANYMI UZBROJENIEM PODZIEMNYM WYPOKY NALEŻY PROWADZIĆ RĘCZNIE PRZY ZACHOWANIU SZCZEGÓLNEJ OSTROŻNOŚCI.

1. DOKŁADNĄ RZĘDNĄ KANAŁU, NALEŻY USTALIĆ PRZED PRZYSTĄPIENIEM DO BUDOWY PRZYŁĄCZA, POPRZECZ KONTROLNE WYKOPY.
2. WŁAZ ZELIWNY D400 DO RURY KARBOWANEJ Ø 425 MM (40T)
3. BETONOWYM PIERŚCIENIEM ODCIĄŻAJĄCYM I TELESKOPOWYM ADAPTEREM DO WŁAZÓW.
- 3.W PRZYPADKU, GDY PRZYKRYCIE PRZEWODU JEST MNIEJSZE
- OD GŁĘBOKOŚCI PRZEMARZANIA (DLA II STREFY 0,8 M) OBYSKĘ NALEŻY WYKONAĆ Z KERAMZYTU, KTÓRY NALEŻY

PRZYKRZYĆ WARSTWĄ PAPY LUB RURĘ OCIEPLIĆ ŁUPKAMI
Z PIANKI POLIURETANOWEJ. POZOSTAŁĄ CZĘŚĆ WYKOPU
MOŻNA ZASYPAĆ
GRUNTEM RODZIMYM ZAGĘSZCZAJĄC GO WARSTWAMI
MIEJSKACH ILE GRUNT
JEST ODPOWIEDNI DO ZAGĘSZCZANIA

		KESJENIA POL. DESIGN UNIT	
FORMACJA PRACOWNIA ARCHITEKTONICZNA			
INWESTOR		UL. WIOSNY LUDOWY 10, 63-800 ŚRODA WLK. TEL. +48 61 639 82 87 FAX. +48 61 639 42 82 WWW.ARCHFORMACJA.PL e-mail: biuro@archformacja.pl	
OBIEKT		UL. BĄTUSZCZOWA 1, 63-800 KĘPNO TEL. +48 62 782 58 00 FAX. +48 62 782 58 01 www.um.kepno.pl e-mail: kepno@um.kepno.pl	
ZAKRES		PRZEDSZKOLE Z ODDZIAŁAMI ZŁOBOKOYMI	
LOKALIZACJA LOKALNOŚĆ		UL. POWSTAŃCÓW WIELKOPOLSKICH 1A, 63-800 HANULIN DZIAŁKA NR EWID. 484/13	
FAZA PROJEKTU PROJEKT STATUS		PROJEKT WYKONAWCZY	
BRANŻA		SANITARIJA	
PROJEKTANT DESIGNER		MGR inż. ANDRZEJ WACHOWICZ IM. STANISŁAWA WACHOWICZ-RODZIMOS	
ARCHITECT PROJ. DESIGNER'S ASSISTANT			
PRACOWNIA UZ CHECKER		POPUŚ SIGNATURE	
TYTUŁ PROJEKTU COMENT		SKALA SCALE	
PROFIL KANAŁIZACJI DESCZCZOWIEJ		1:100/250	
DATA		REWIZJA REVISION	
06.2015		0	
NUMER PROJEKTU DRAWING NUMBER		NUMER STRONY PAGE NUMBER	
11/IS/PW		83	