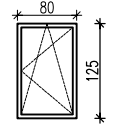
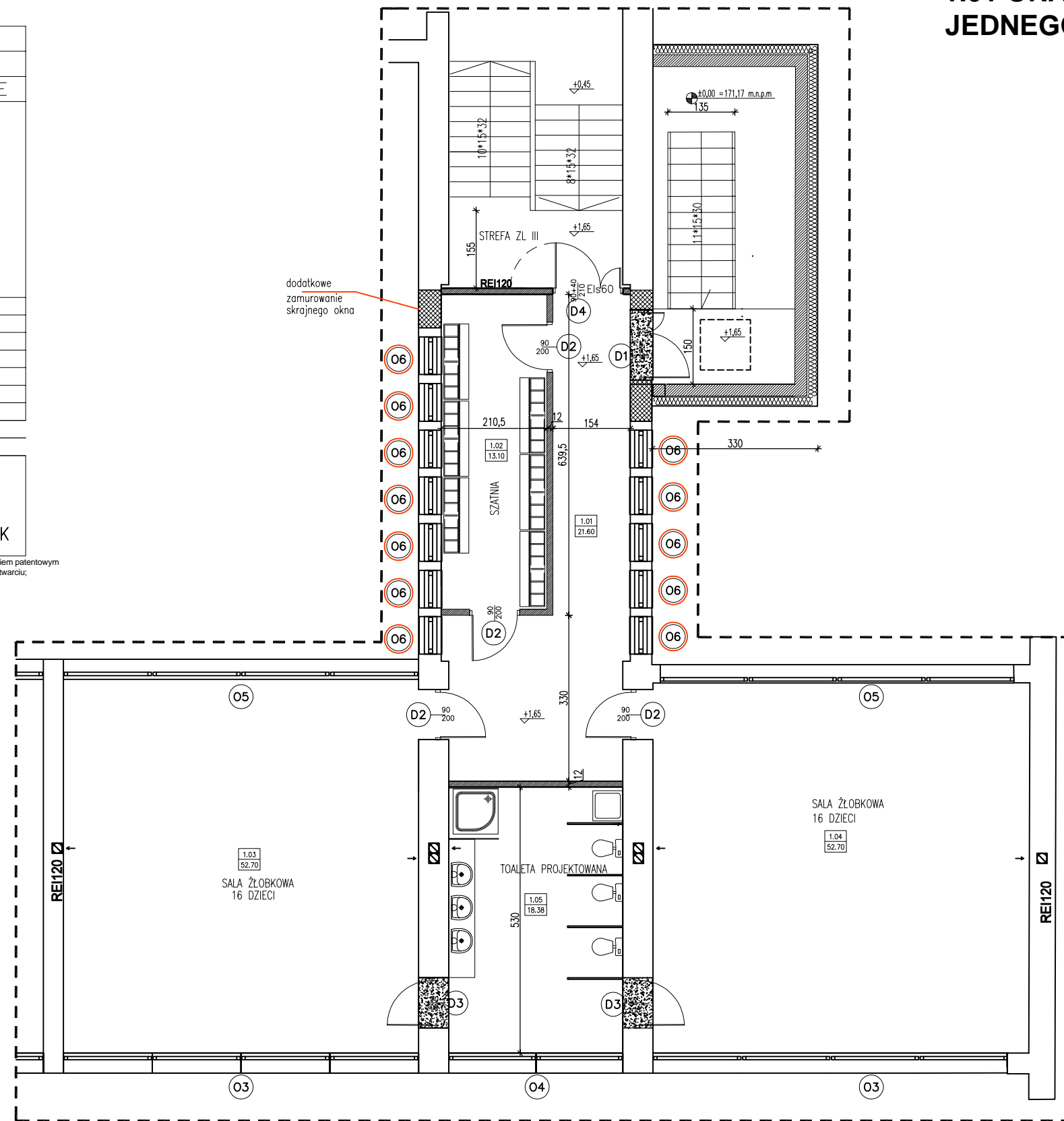


ZESTAWIENIE STOLARKI OKIENNEJ

UWAGA: PROJEKTUJE SIĘ DODATKOWO WYMIANĘ OKIEN NR 06 W POMIESZCZENIU 1.01 ORAZ 1.02 ORAZ ZAMUROWANIE JEDNEGO OTWORU OKIENNEGO

OZNACZENIE NA RYSUNKU	06	
OZNACZENIE PRODUCENTA	-	
PRODUCENT STOLARKI	INDYWIDUALNE	
ZESTAWIENIE OKIEN		
SCHEMAT		
Wymiary zestawcze	So x Ho	110x110
Zewnętrzne wymiary ościeżnicy	Sz	-
	H _z	-
Wymiary w świetle ościeżnicy	S	-
	H	-
Powierzchnia m ²	SxH	-
PARTER	szt.	12
1 PIĘTRO	szt.	-
RAZEM	szt.	12
		ALU
		U _o =0,9W/m ² K

okno wyposażone w klamki z zamkiem patentowym zapobiegające przypadkowemu otwarciu.



RZUT PIĘTRA FRAGMENT

ARCHITUZ

Pracownia Projektowa
arch. Mirosław Gudra
 Adres: Siemionka 1
 63-620 Trzcinica
 tel. 691-236-234
 email archituz@op.pl

Tytuł projektu:
"ROZBUDOWA, PRZEBUDOWA CZĘŚCI SZKOŁY PODSTAWOWEJ nr 3 Z PRZEZNACZENIEM NA ŻŁOBEK"
 Adres Inwestycji:
 UL Tysiąclecia
 dz. nr.ew.898/1
 63-600 Kępno

Nazwa rysunku:
Zestawienie stolarki okiennej A

Status projektu:
 PROJEKT TECHNICZNY

projektant architektury
 mgr inż.arch. Mirosław Gudra

nr upr.: 52/09/DOIA

sprawdzający architekturę:
 mgr inż.arch. Radosław Maciejewski

nr upr.: WOIA-OKK/20/2009

projektant konstrukcji:
 mgr inż. Przemysław Rosik

nr upr.: 80/DOŚ/09

sprawdzający konstrukcję:
 mgr inż. Maciej Stor

nr upr.: 229/DOŚ/15

Data:
 11.2023

Skala:
 1:50

Nr rys. / str.
 11A