

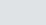
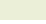



MAPA SYTUACYJNO-WYSOKOŚCIOWA
1:500

województwo wielkopolskie
powiat kępiński
gmina Kępno
miasto Kępno

ks. rob. 53/2005
nr PODGK 312/2005
KERG 2099-41/2005

OZNACZENIA GRAFICZNE :

-  ZAKRES OPRACOWANIA
-  KOSTKA BETONOWA (czerwoną)
-  NAWIERZCHNIA BITUMICZNA
-  ZIELEŃ
-  P PARKOMETRY

ZARZĄD USTĄP
GEODEZYJNO-KARTOGRAFICZNYCH s.c.
Michał Baker i Zdzisław Domagała
63-600 Kępno, ul. Staszica 12
tel. (062)76-222-62
NIP 619-10-61-670 Rezon 251576725

GEODETA UPRAWNIONY
inż. Zdzisław Domagała
Kępiński Urząd Miejski
ul. Staszica 12
63-600 Kępno

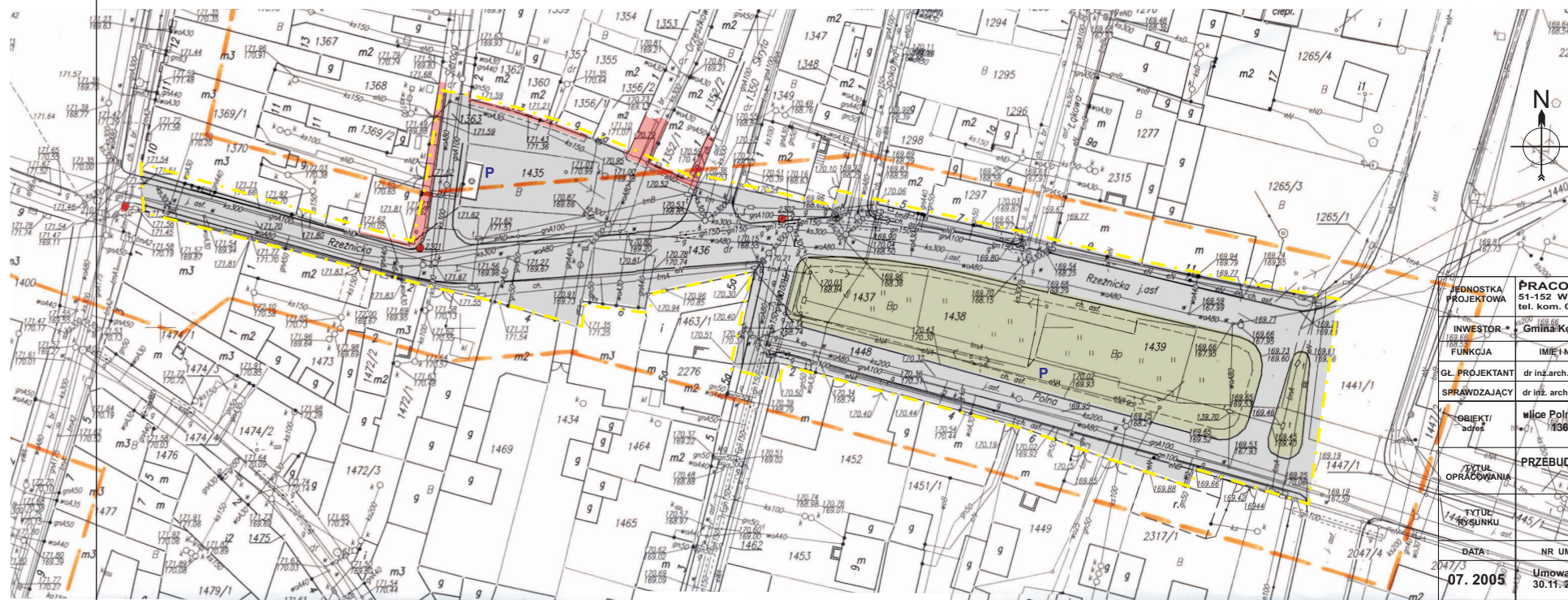
Nie wyklucza się istnienia w terenie innych nie wykazanych na niniejszej mapie urządzeń podziemnych, które nie były zgłoszone do inwentaryzacji lub o których brak jest informacji w instytucjach branżowych.

Mapa niniejsza może służyć do celów projektowych

STAROSTWO POWIATOWE W KĘPNIE
WYDZ. GEOD., KART., KATASTRU I GOSP. NIEMUCH.
POW. OSRODEK DOKUMENT. GEOD. I KART.
W ubiegłym oznaczonym liniami.....
dokonano aktualizacji treści mapy zasadniczej.
Dokumenty z pomiaru uzupełniającego przesyłane
do zasobu powiatowego w dniu 08-06-2005
i zaewidencjonowano pod nr 2099-41/2005
Niniejsza mapa może służyć do celów projektowych.
Projektowane obiekty budowlane wymagające
pozwolenia na budowę podlegają wytyczeniu i
inwentaryzacji powykonawczej przez jednostki
uprawnione do wykonywania prac geodezyjnych
Kępno, dn. 06-06-2005 r.

Orazyna Jęży
Zac. GEODETY POWIATOWEGO

Do projektowania wykorzystano oprogramowanie:
Corel DRAW 9 Classic, nr licencji D8PKR-9590404889
INTERsoft IntelliCAD Professional+5.0 PL, nr #522977
ARCcon+ 6.0, nr licencji 4876
Open Office PL, certyfikat nr OOPL-2.0-009459



JEDNOSTKA PROJEKTOWA		PRACOWNIA PROJEKTOWA MYCZKOWSKI 51-152 Wrocław, ul. Micińskiego 6a, tel./fax (0-71) 325-50-75 tel. kom. 0-602 53 84 36 NIP 895-101-06-11			
INWESTOR		Gmina Kępno, ul. Kościuszki 5, 63-600 Kępno			
FUNKCJA	IMIĘ I NAZWISKO	Specjalność	Nr uprawnień	Podpis	
GL. PROJEKTANT	dr inż. arch. Tomasz Myczkowski	architektura	LOA/4/2003/GW		
SPRAWDZAJĄCY	dr inż. arch. Maciej Stojak	architektura	185/00/OUW		
OBIEKT/ adres	ul. Polna i Rzeźnicka w Kępnie, nr ewid. działek : 1265/1, 1363, 1434, 1435, 1436, 1438, 1439, 1440, 1441/1, 1448				
TYTUŁ OPRACOWANIA	PRZEBUDOWA NAWIERZCHNI CENTRUM MIASTA KĘPNO ULICE POLNA I RZEŹNICKA				
TYTUŁ RYSUNKU	STAN ISTNIEJĄCY ZAGOSPODAROWANIA TERENU				
DATA:	NR UMOWY:	STADIUM:	SKALA:	NR RYS.:	
07. 2005	Umowa z dnia 30.11.2004 r.	P.B.	1 : 500	2.	