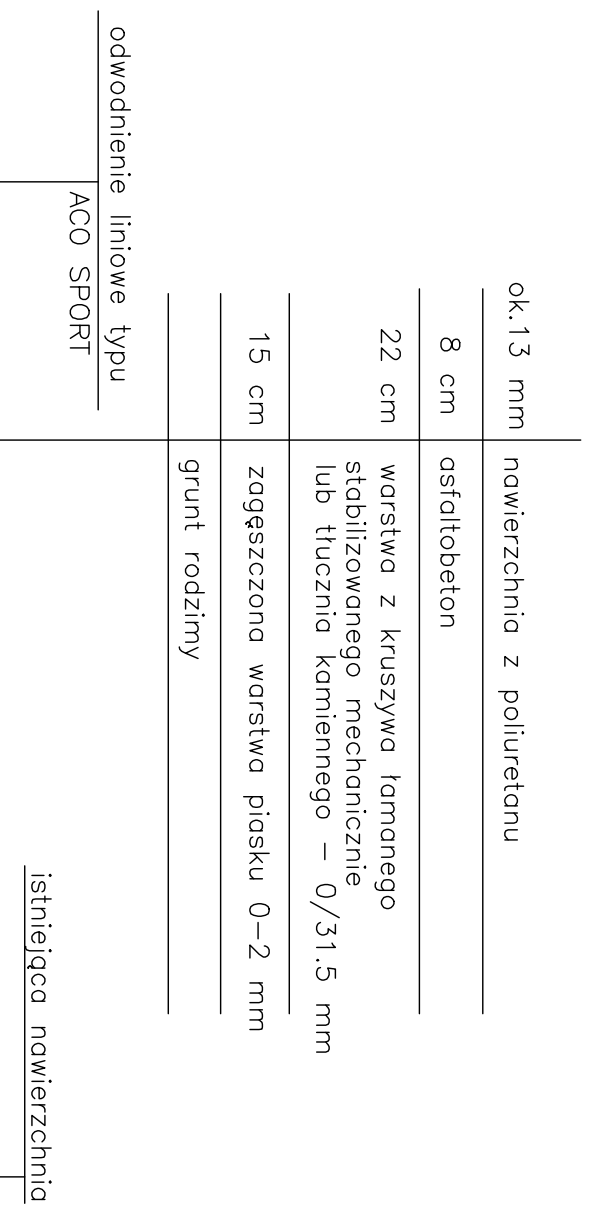
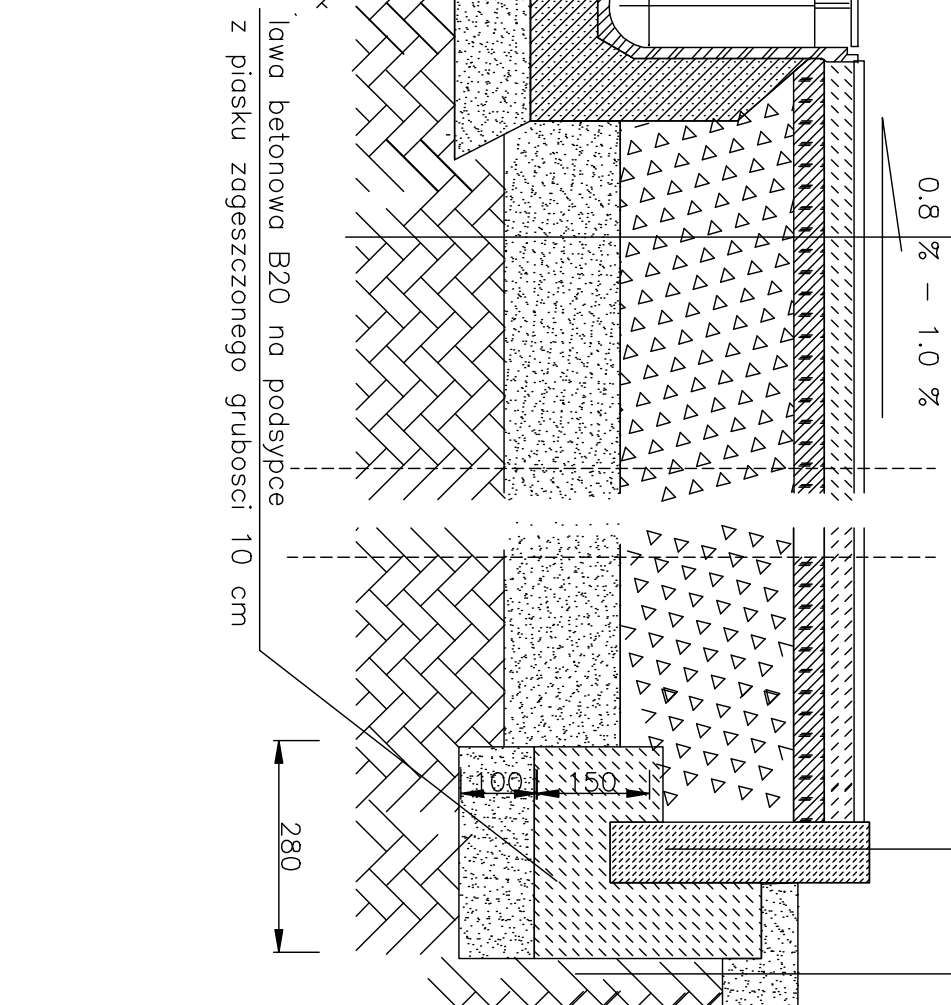
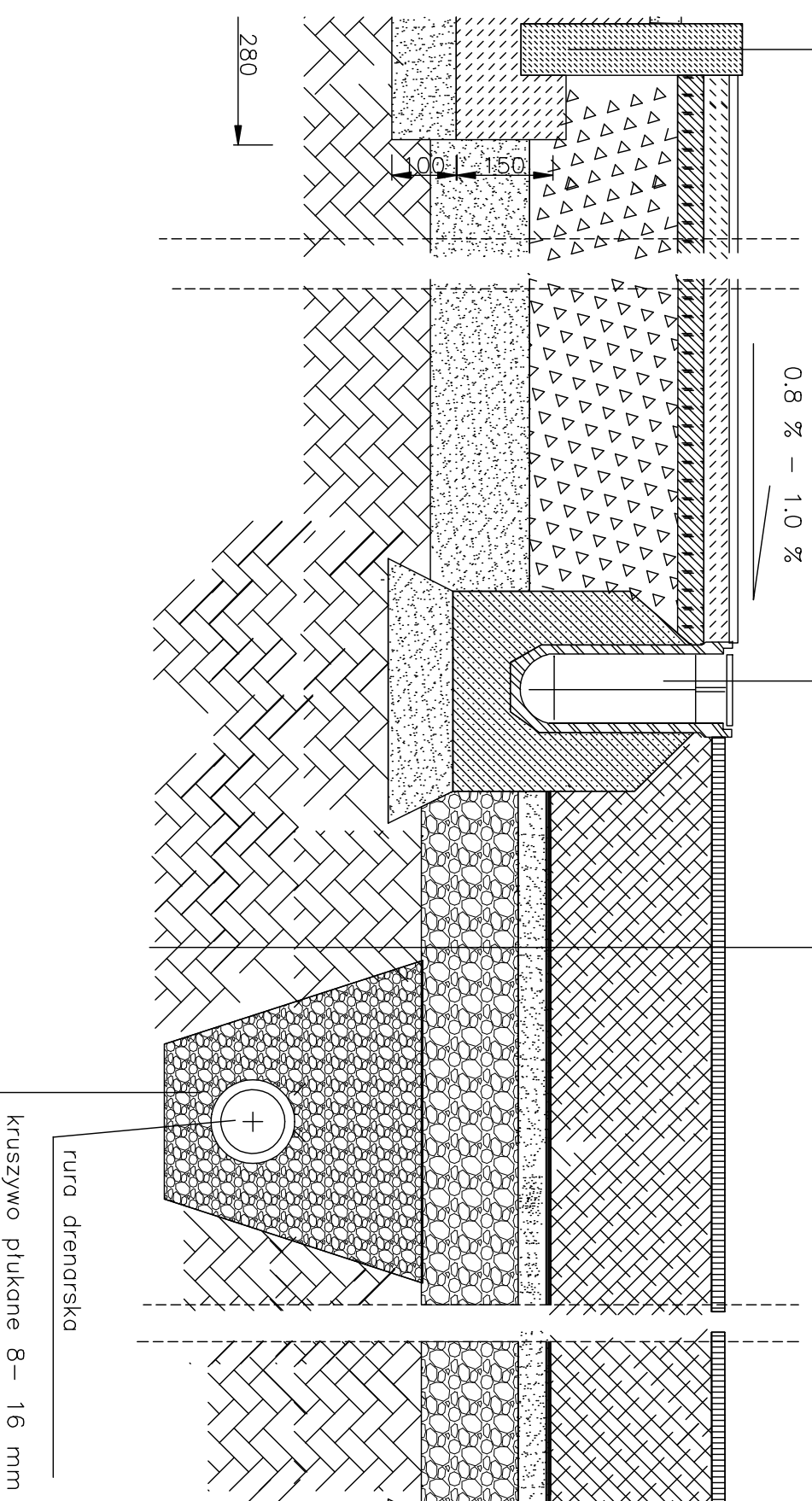


trawa naturalna	
25 cm	gleba uprawna
	geowłóknina
5 cm	warstwa kamienna (miał kamienny) 1 – 4 mm
15 cm	tłuczeń kamienny 20 – 60 mm
	grunt rodzimy



ok. 13 mm	nawierzchnia z poliuretanu
8 cm	asfaltobeton
22 cm	warstwa z kruszywa łamanego stabilizowanego mechanicznie lub tłuczni kamiennego – 0/31.5 mm
15 cm	zagęszczona warstwa piasku 0–2 mm
	grunt rodzimy



E.M.M — VISION studio projektowe	
51–662 Wrocław, ul. F. Stefczyka 11 tel.+48 502 125 777	
TEMAT	STADION SPORTOWY
TYTUŁ RYSUNKU	PRZEKROJ POPRZECZNY PRZEZ PODBUDOWĘ ARENY SPORTOWEJ
ADRES INWESTYCJI	63-600 KĘPNO ul. Walki Młodych dz nr 1521/9, 1521/8, 1521/10
PROJEKTANT ARCHITEKTURA	mgr inż. arch. Ewa Milejska-Mędrak numer uprawnień 59/91/4W
INWESTOR	Urząd Miasta i Gminy 63-600 KĘPNO ul. Rakuszcowa 1
STADIUM	DATA
P.W.	12. 2008
SKALA	NR RYS.
1:10	