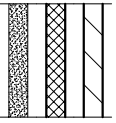


- LEGENDA:**
- ściany istniejące
 - ściany projektowane
 - ściany do wykucia



Przedsiębiorstwo Inżynieryjno-Budowlane mgr inż. ANNA DÜRR 46-203 Kluczbork ul. Ossowskiego 35b/5		Objekt: Dom Ludowy w Kłfnach	
Projektant: mgr inż. Anna Dürr nr upr. bud. 19/91/Dp		Inwestor: Gmina Kępno	
Opracował: Rafał Kanay		Tytuł: Piwnica - konstrukcja	
Data opracowania		Skala	
kwiecień 2010		1:100	
Podpis		Nr rysunku	
		3	

ERROR: syntaxerror
OFFENDING COMMAND: --nostringval--

STACK:

/Title
()
/Subject
(D:20100505223543+02'00')
/ModDate
()
/Keywords
(PDFCreator Version 0.9.5)
/Creator
(D:20100505223543+02'00')
/CreationDate
(Rafał)
/Author
-mark-