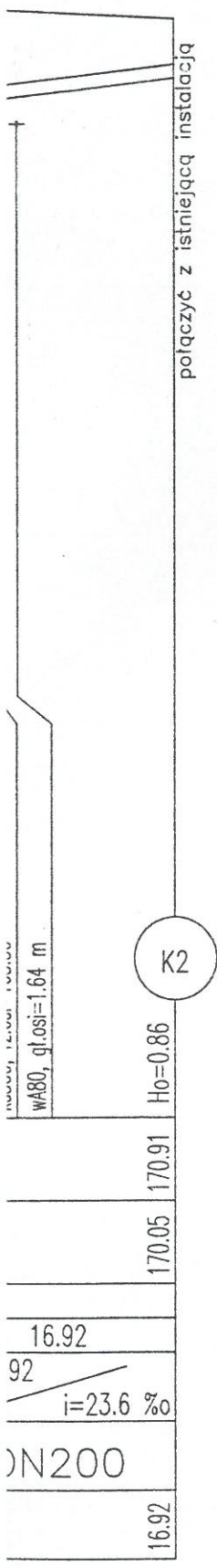
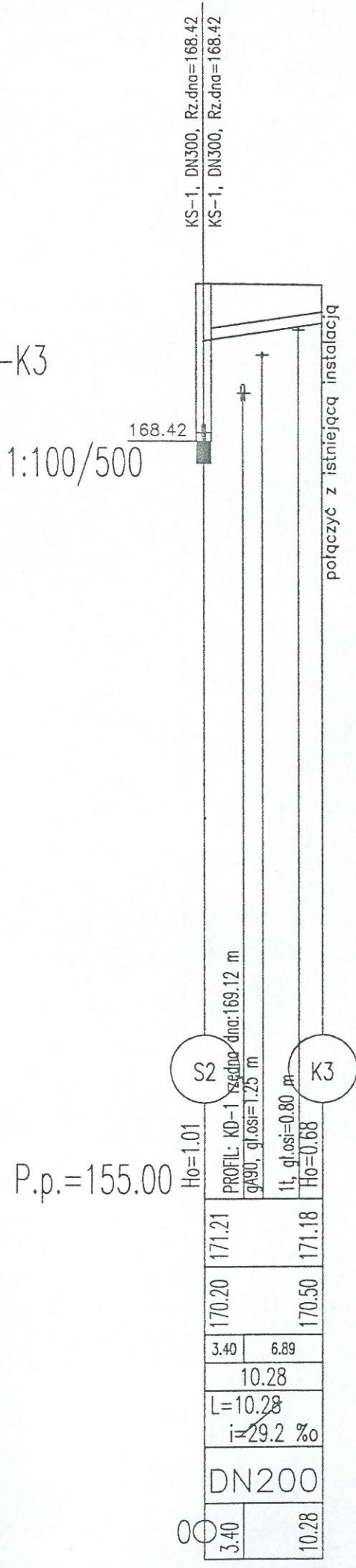


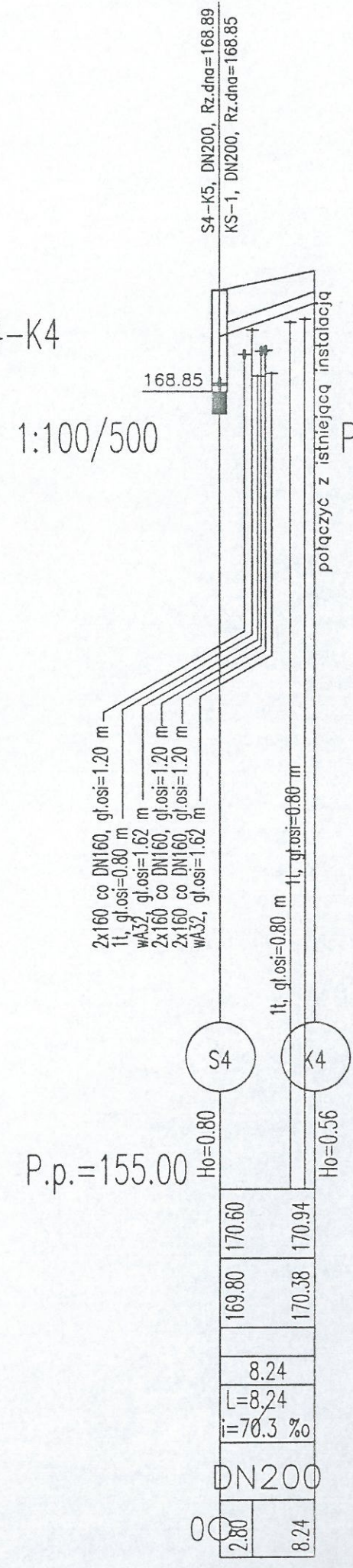
01-010, DN300, Rz.dna=168.41



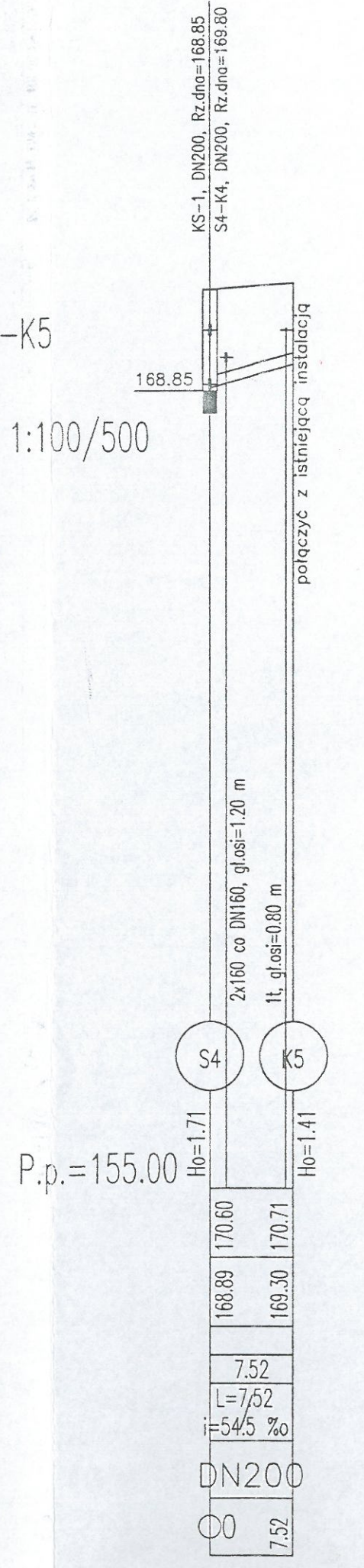
S2-K3  
Podziatka 1:100/500



S4-K4  
Podziatka 1:100/500



S4-K5  
Podziatka 1:100/500



Profil kanału KS-1 z przykanalikami  
Podziatka 1:100/500

STAROSTWO POWIATOWE  
W KĘPACH

**Uwaga:** W miejscach z dużą ilością uzbrojenia podziemnego należy wykonać próbne przekopy i poprzeczne w celu dokładnego usytuowania przewodów i ewentualnej korekty tras projektowanych sieci lub dokonania specjalnych zabezpieczeń przewodów, w przypadku zbyt bliskich odległości między nimi niezgodnych z przepisami.

Oznaczenia:

Si nazwa węzła

Ho zagłębienie dna kanału

Uwaga:

- \* Wartość rzędnej oraz głębokość osi istniejącej instalacji (np. eNN, gł.osi=0,50-0,8m) podano w przybliżeniu.
- \* Spięcia z istniejącą siecią oraz spadki projektowanych sieci dostosować w trakcie realizacji.
- \* Studzienki z kręgów betonowych dn1200
- \* Rzędną wjazdu studni dostosować do projektowanej nawierzchni

 <b>SOBCZAK PROJEKT</b> Jerzy Sobczak PROJEKTOWANIE SIECI I INSTALACJI SANITARNYCH <small>(gaz, wod-kan., c.w.u.)</small> 45-015 Opolo, Rynek 11 c/8, tel.: 077/454-52-53 NIP: 754-110-54-00 REGON: 530660200			NR.RYS. <b>3</b>
BUDOWA KANALIZACJI SANITARNEJ I DESZCZOWEJ INWESTOR - WODOCIĄGI KĘPINSKIE SP.Z.O.O. ADRES INWESTYCJI : Krązkowy-Baranów			SKALA: 1:100/500
PRZEDMIOT OPRACOWANIA: Profil kanału KS-1 z przykanalikami			
STANOWISKO	PROJEKTANT	NR.UPR.	PODPIS
BRANŻA	SANITARNA		
NAZWISKO	Jerzy Sobczak	113/91/OP	
NAZWISKO	Zbigniew Kośniewski	205/88/Op	