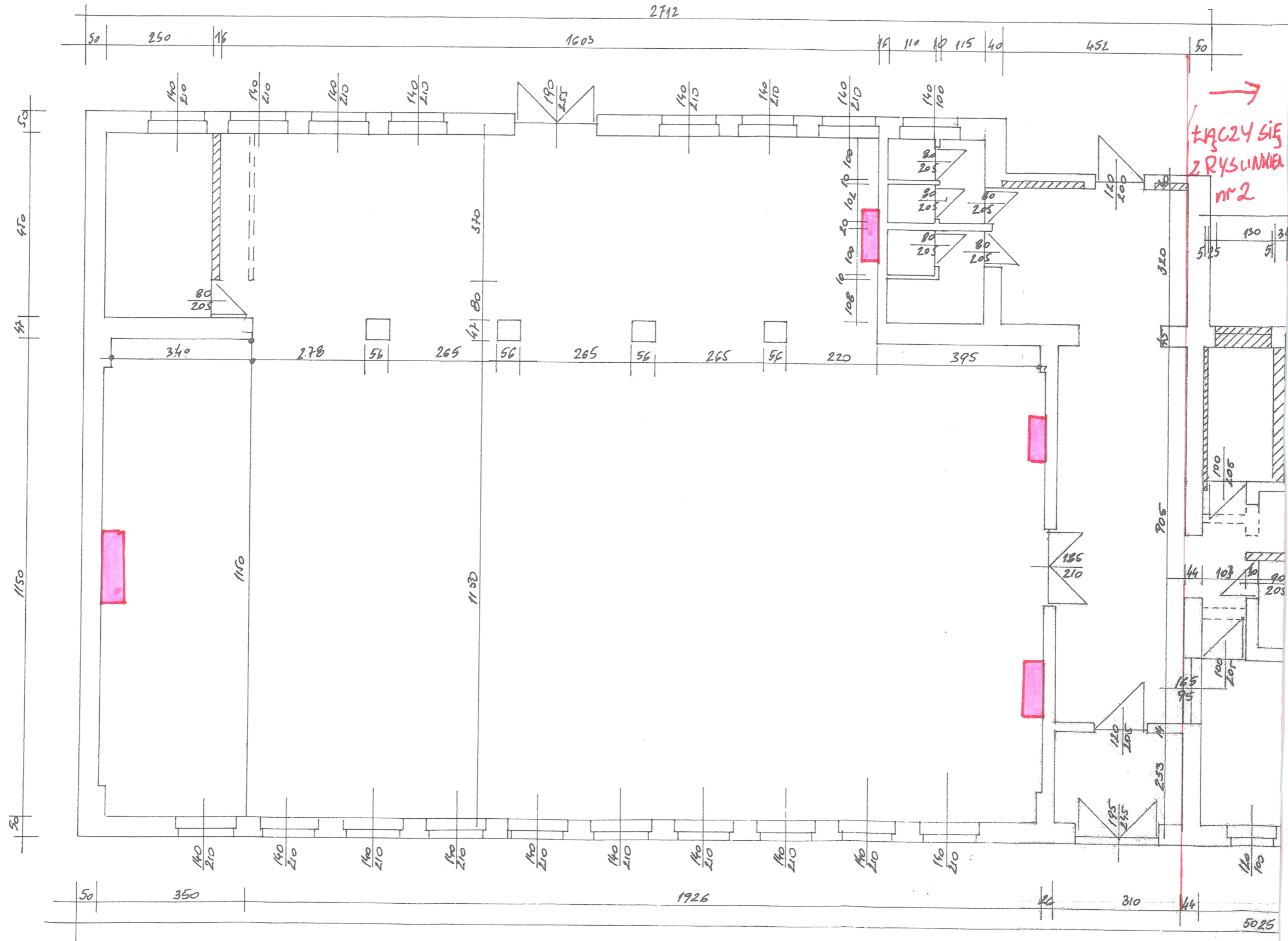


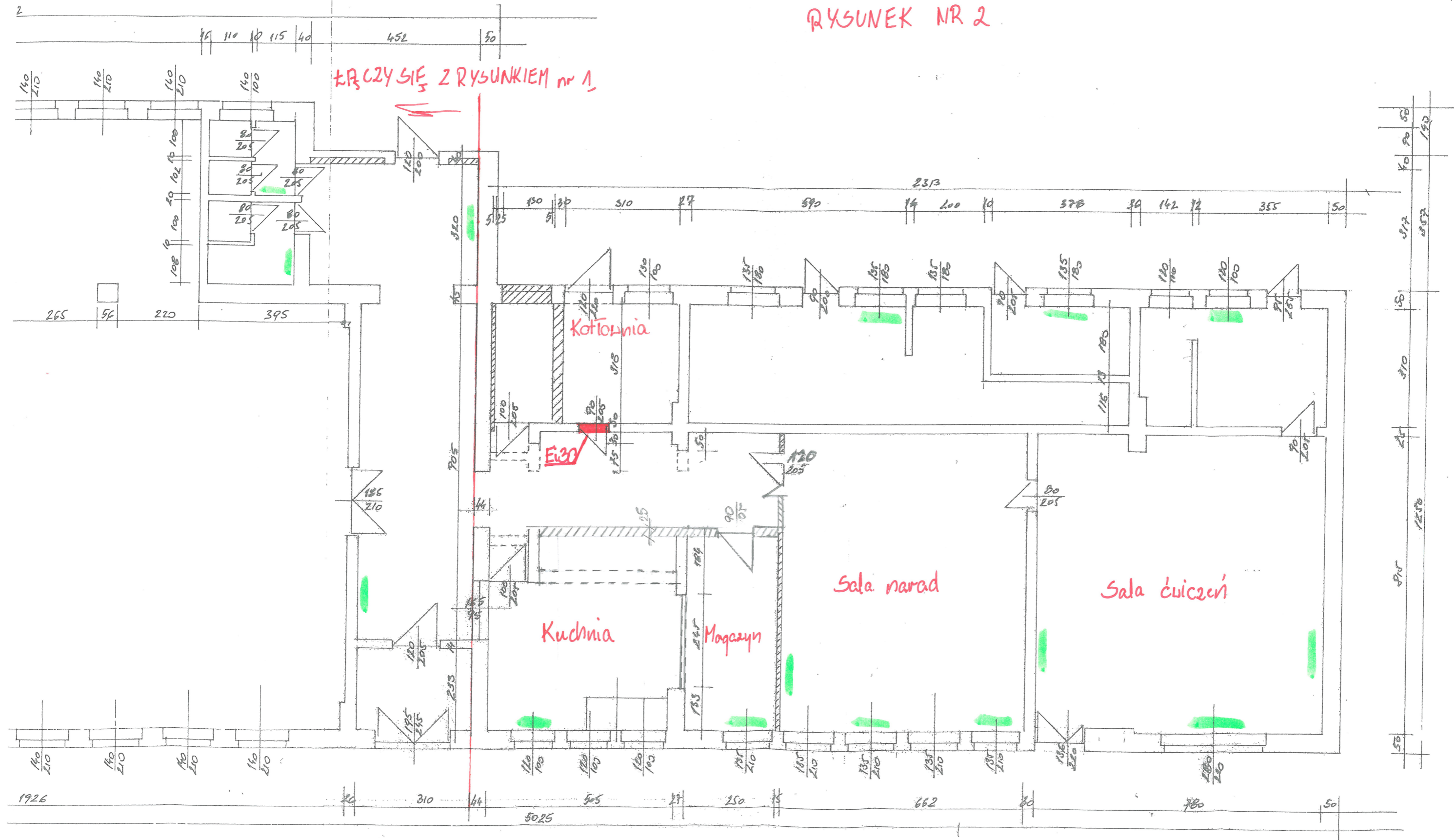
RYСУNEK NR 1



 - nagrzewnice ciepłego powietrza

RYSunEK NR 2

ŁĄCZY SIĘ Z RYSUNKIEM nr 1



W kofetowni drzwi o odporności ogniowej - grzejnik
min 30 minut

Z up. BURMISTRZA
mgr inż. Andrzej Matys
Z-ca Naczelnika Wydziału

BIURO OFIARNOŚCI BUDOWNICTWA
3-600 Ke... ul. Powstańców Wilkp. 13
tel. 62 78-282-74
NIP 6-108-68-71
Reg. 300694520

WŁAŚCICIEL
Justyna Brylka