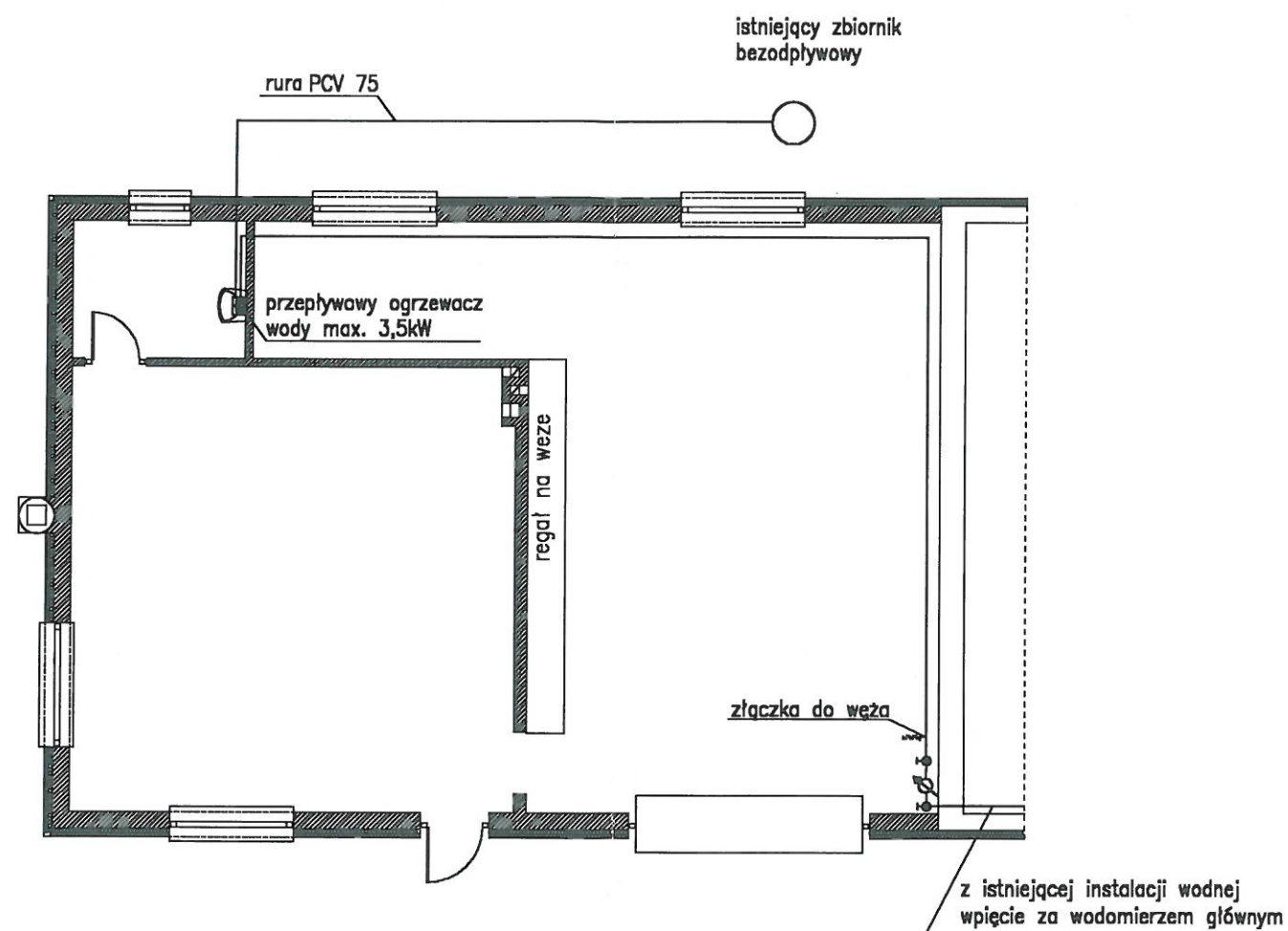


najwyższa dopuszczalna wartość wypadkowa
rezystancji uziemienia obiektu $R_u < 30 \Omega$

TEMAT	Plan instalacji odgromowej	Nr rys. 2
Inwestor	Gmina Kępno	DATA
Adres Budowy	Szklarka Mielecka 31 dz. nr 74/2, 79/7	04.2014
Branża Elektryczna	Projektant: inż. Henryk Rachel ul. Kościuszki 5, 63-600 Kępno, tel. 62 782-89-00	Skala
	Opracował: inż. Piotr Rosielewski	1:100

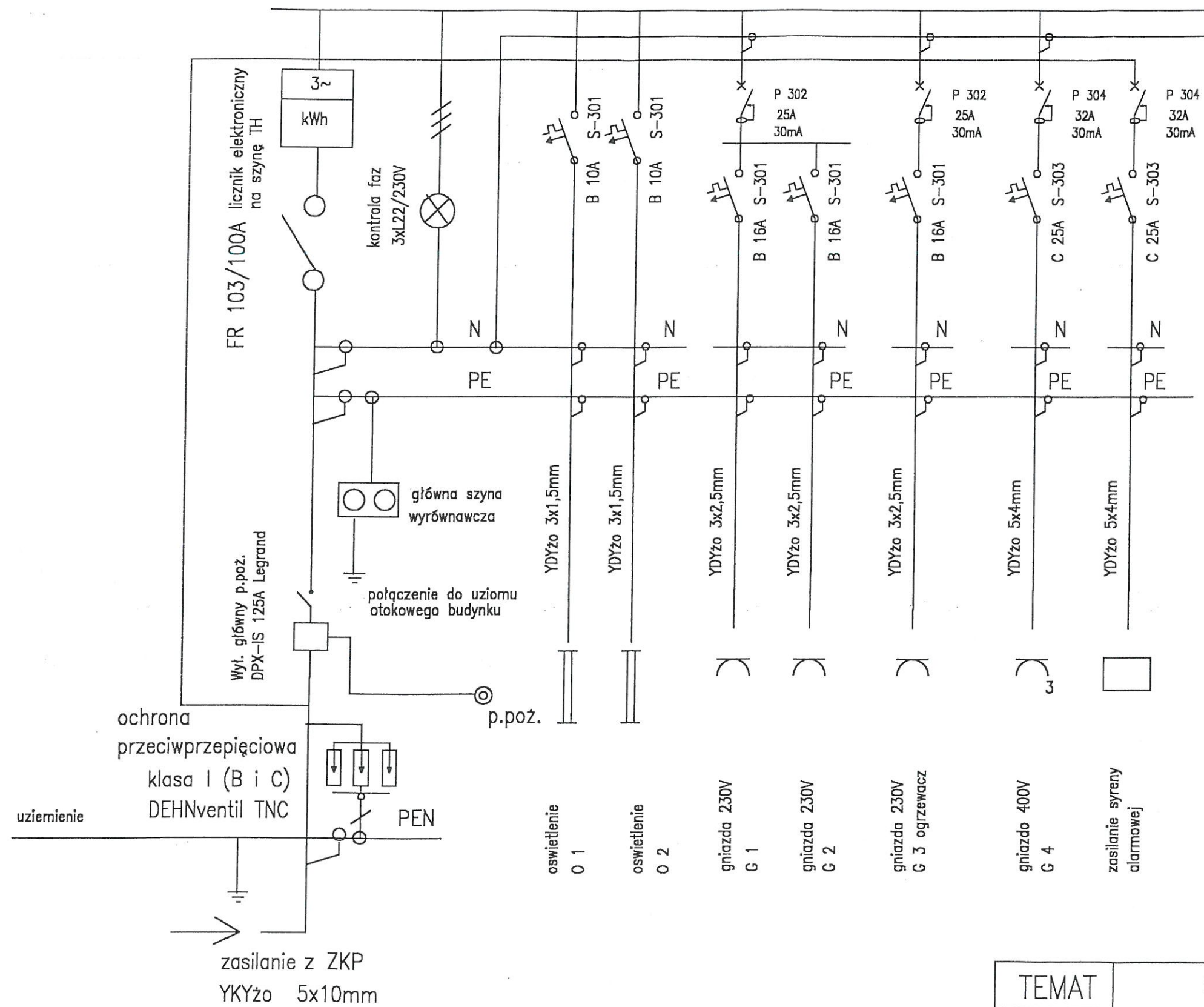


TEMAT	Plan instalacji wod-kan	Nr rys. 1
Inwestor	Gmina Kępno	DATA
Adres Budowy	Szklarka Mielecka 31 dz. nr 74/2, 72/7	04.2014
Branża Sanitarna	Projektant: inż. Kazimierz Ratajczak ul. Ciołkowskiego 4 63-600 Kępno tel. 67 782-89-00 upr. bud. z art. 364 nr 2452/60 upr. bud. sanitarne i elektryczne	Skala 1:100

- | | | |
|--------------------|---|----------------|
| TEMAT | Plan instalacji elektrycznej | Nr rys.
1 |
| Inwestor | Gmina Kępno | DATA |
| Adres Budowy | Szklarka Mielecka 31
dz. nr 74/2; 74/2/1 | 04.2014 |
| Branża Elektryczna | Projektant: inż. Henryk Rachwał
Opł. Nr UAN 7342-116 91
tel. (062) 78-231 44
Opracował: inż. Piotr Rosielewski | Skala
1:100 |

RG
projektowana rozdzielnia 0,4kV

L1 L2 L3 L1 L1L2L3 L1L2L3



TEMAT	Schemat - RG	Nr rys. 3
Inwestor	Gmina Kępno	DATA
Adres Budowy	Szklarka Mielecka 31 dz. nr 74/2, 72/7	04.2014
Branża Elektryczna	Projektant: inż. Henryk Rachel Opracował: inż. Piotr Rosielewski	Skala 1:100