

1 wiatrołap	19,05 m ²
2 szatnia/komunikacja	55,03 m ²
3 sala żłobkowa	136,86 m ²
4 łazienka żłobkowa	19,8 m ²
5 sala żłobkowa II	65,14 m ²
6 szatnia/kom. Pracowników	31,45 m ²
7 pom.porządkowe	2,03 m ²
8 wc pracowników	3,38 m ²
9 łazienka ogólnodostępna	4,86 m ²
10 pomieszczenie socjalne	9,04 m ²
11 sala przedszkolna	60,36 m ²
12 łazienka przedszkolna	8,03 m ²
łącznie	415,03 m ²

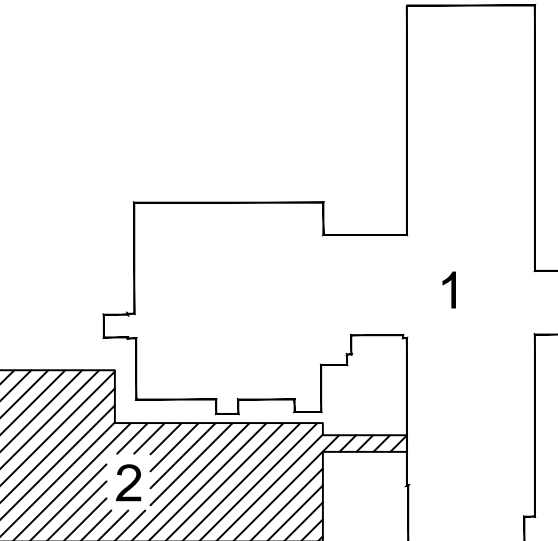
wewnętrzna linia zasilająca
10Y2ca 5x10 mm w kanale instalacyjnym
z PCV 35x80mm pod sufitem

UWAGA:
Kanał instalacyjny z rezerwą miejsca dla
linii kablowej zasilającej przebudowywaną kuchnię
Kanał prowadzić przez: hol wejściowy, pom. biurowe, salę
lekcyjną oraz przebudowywaną kuchnię.

- LEGENDA:
- RG główna rozdzielnica elektryczna nn-0,4kV
 - trasy kablowe elektryczne – korytka siatkowe K... wg oznaczeń
 - PWP-P główny przeciwpożarowy wyłącznik prądu – wyłączalac
 - oprawa świetłkowa, nastropowa
2x58W EVG IP20 OPAL, np. VECTOR prod. Lena Lighting
 - oprawa świetłkowa, do zabudowy w suficie podwieszanym
2x26W EVG IP20 np. DL190 prod. Lena Lighting
 - oprawa świetłkowa, nastropowa
2x26W EVG IP20 np. DLN prod. Lena Lighting
 - oprawa świetłkowa, do zabudowy w suficie podwieszanym
2x26W EVG IP44 np. NAVO190 prod. Lena Lighting
 - oprawa świetłkowa, do zabudowy w suficie podwieszanym
2x18W EVG IP44, np. NAVO190 prod. Lena Lighting
 - oprawa świetłkowa, naścienna – kinkiet
2x9W EVG IP44 np. LUNA z przesłoną prod. Lena Lighting
 - oprawa oświetlenia awaryjnego, nastropowa
LED, 1x3W, 1h, AT, CNBOP, OPTYKA-przestrzeń otwarta, np. KWADRA prod. Hybryd
 - oprawa oświetlenia awaryjnego, do zabudowy w suficie podwieszanym
LED, 1x3W, 1h, AT, CNBOP, OPTYKA-przestrzeń otwarta np. OWA prod. Hybryd
 - oprawa oświetlenia awaryjnego, do zabudowy w suficie podwieszanym
LED, 1x3W, 1h, AT, CNBOP, OPTYKA-korytarzowa, np. OWA prod. Hybryd
 - oprawa oświetlenia awaryjnego, do zabudowy w suficie podwieszanym
LED, 1x3W, 1h, AT, IP44, CNBOP, OPTYKA-przestrzeń otwarta np. OWA prod. Hybryd
 - oprawa oświetlenia awaryjnego – piktoqram ewakuacyjny
LED, 3x1W, CNBOP, 1h, AT – jednostronna np. PROFILIGHT prod. Hybryd
 - oprawa oświetlenia awaryjnego – piktoqram ewakuacyjny
LED, 3x1W, CNBOP, 1h, AT – dwustronna np. PROFILIGHT prod. Hybryd
 - oprawa oświetlenia awaryjnego, natynkowa (nad wyjściami)
LED, 3x1W, CNBOP, Z UKŁADEM DO NISKICH TEMPERATUR, 1h, AT
np. PRIMOS prod. Hybryd
 - wyłącznik 1-bieg, podtynkowy
 - wyłącznik serijny, podtynkowy
 - wyłącznik zmienny, podtynkowy
 - wyłącznik krzyżowy, podtynkowy
 - nastropowa czujka ruchu 360st.
 - gniazdo 1-fazowe, podtynkowe
 - gniazdo 1-fazowe szczelne, podtynkowe
 - przyłącze 1-faz. 230V: puszka instalacyjna
 - przyłącze 3-faz. 400V: puszka instalacyjna
 - główna szyna uziemiająca

- UWAGI:
- Instalację elektryczną wykonać w całości pod tynkiem.
 - Poziome ciągi połączeniowe wykonać na wys. powyżej 2,5m.
 - Zejsć do gniazd i wyłączników wykonać pionowo.
 - Wyłączniki montować na wys. 1,15m, a gniazda na wys. 0,3m
za wyjątkiem gniazd w kuchni nad blatem 1,05m i w łazience 1,15m.
 - Stosować osprzęt ramkowy serii: Simon15 prod. Kontakt Simon.
 - W miejscu instalacji opraw oświetleniowych, łączników, gniazd i wypustów
zastawić zapas przewodu umożliwiający biały montaż urządzeń.
 - W pomieszczeniach mokrych (np. łazienkach), pom. technicznych i na zewnątrz
budynku stosować osprzęt szczelny min. IP44.
 - Ochrona przed porażeniem prądem elektrycznym – samoczynne wyłączenie zasilania.
 - W łazienkach wyposażonych w wannę lub brodzik wykonać połączenia wyrównawcze.
 - Instalacja odbiorcza w układzie sieciowym TNS.
 - Korytka kablowe prowadzić w przestrzeni sufitu podwieszanego, spód korytka
15cm poniżej stropu właściwego.

SCHEMAT ZABUDOWY



1 – budynek istniejącej szkoły
2 – projektowany budynek przedszkola

JEDNOSTKA PROJ. DESIGN UNIT	ARCHI FORMACJA PRACOWNIA ARCHYTEKTONICZNA		
INWESTOR INVESTOR	UL. WIOSNY LUDÓW 10 63-000 ŚRODA WLKP. TEL. +48 61 639 32 87 FAX. +48 61 639 42 82 WWW.ARCHIFORMACJA.PL email: biuro@archiformacja.pl		
OBIEKT JOB	GMINA KEPNO UL. RATUSZOWIA 1, 63-600 KEPNO TEL. +48 62 782 58 00 FAX. +48 62 782 58 01 www.um.kepno.pl email: kepno@um.kepno.pl		
LOKALIZACJA LOCATION	PRZEDSZKOLE Z ODDZIAŁAMI ŻŁOBKOWYMI		
FAZA PROJEKTU PROJECT STATUS	UL. POWSTAŃCÓW WIELKOPOLSKICH 1A, 63-600 HANULIN DZIAŁKA NR EWID. 484/13		
BRANŻA BRANCH	PROJEKT WYKONAWCZY		
PROJEKTANT DESIGNER	MGR INŻ. ADAM SAMSON NR UPRAWNIEN. WKP/0175/PWOE/13	PODPIS SIGNATURE	
ASYSTENT PROJ. DESIGNER'S ASSISTANT			
SPRAWDZAJĄCY CHECKER	MGR INŻ. LUKASZ MATUSZEWSKI NR UPRAWNIEN. WKP/0175/PWOE/13	PODPIS SIGNATURE	
TREŚĆ RYSUNKU CONTENT	PLAN INSTALACJI ELEKTRYCZNYCH	SKALA SCALE	1:100
DATA DATE	06.2015	REWIZJA REVISION	0
NUMER RYSUNKU DRAWING NUMBER	1/E/PW	NUMER STRONY PAGE NUMBER	
Rysunek stanowi własność firmy ARCHIFORMACJA i nie może być kopiowany, rozpowszechniany, modyfikowany i udostępniany osobom trzecim bez wcześniejszej pisemnej zgody właściciela.			