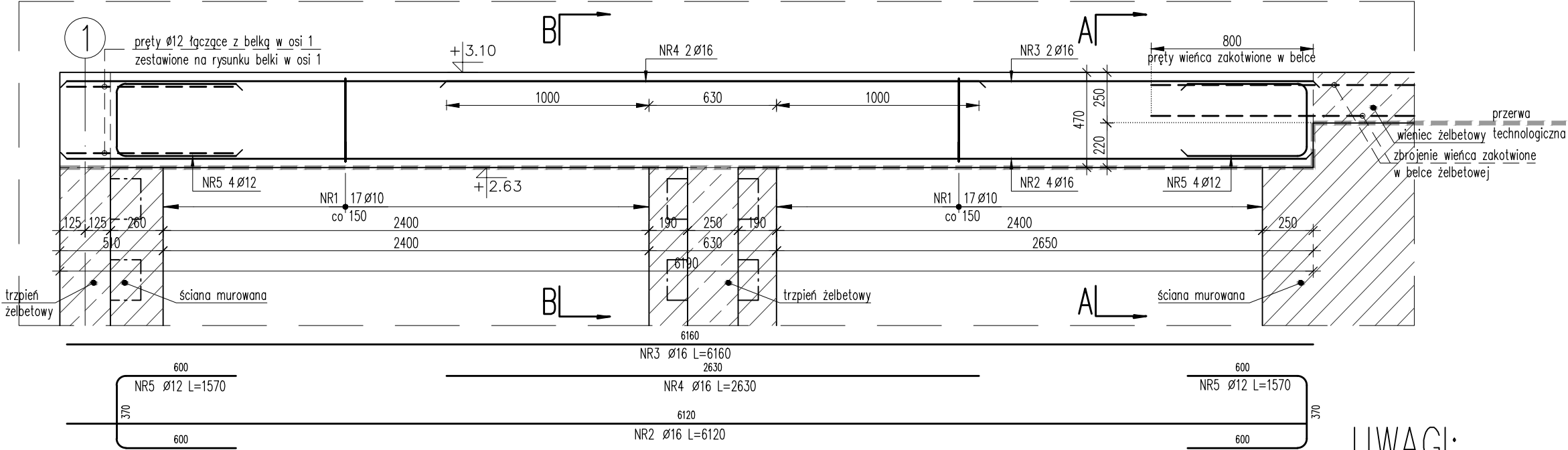
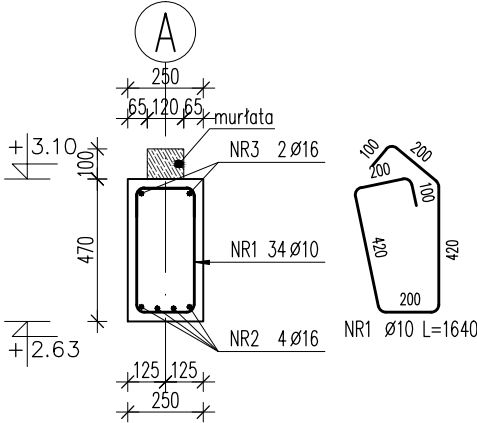


BELKA ŻELBETOWA BZ_05

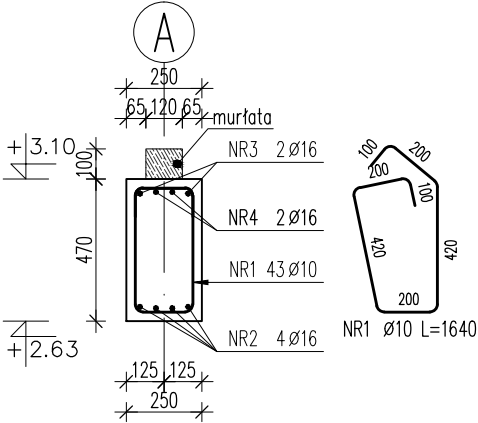
SKALA 1:25 / wykonać 1szt.



A-A
SKALA 1:25



B-B
SKALA 1:25



UWAGI:

- Poziom $\pm 0.00 = 173.32\text{m n.p.m.}$
- Wymiary podano w mm; poziomy podano w m.
- Dokładna lokalizacja elementów wg rzutów konstrukcyjnych.
- Rysunek należy rozpatrywać z rysunkami wszystkich elementów dochodzących.
- Rysunek należy rozpatrywać z całością projektu wykonawczego, projektem budowlanym oraz projektami branżowymi.
- Wykonawca jest zobowiązany do potwierdzenia wszystkich wymiarów oraz zestawień przed przystąpieniem do prac budowlanych.
- Wymiary figur prętowych podano po obrysie zewnętrznym.
- Promienie zagięć prętów zbrojeniowych wykonać zgodnie z PN-B-03264.
- Warstwy izolacyjne oraz wykończeniowe zgodnie z projektem architektonicznym.
- Z belki wystawić pręty gwintowane M16 (kotwy mocujące murłatę) w rozstawie co maksymalnie 150cm. Pręty lokalizować w osi belki.

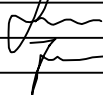
Poz.	Stal	Długość (mm)	Liczba			Długość łączna (m)		
	Ø		w elem.	elem.	ogółem	A-IIIIN		
	A-IIIIN					Ø 10	Ø 12	Ø 16
1	10	1640	34	1	34	55,76		
2	16	6120	4	1	4			24,48
3	16	6160	2	1	2			12,32
4	16	2630	2	1	2			5,26
5	12	1570	8	1	8		12,56	
Długość wg średnic (m)						55,76	12,56	42,06
Masa 1 m pręta (kg/m)						0,62	0,89	1,58
Masa łączna wg średnic (kg)						34,40	11,15	66,45
Masa łączna wg gatunku stali (kg)						112,01		
Ogółem (kg)						112,01		

KONSTRUKCJA PARTERU:

Beton: C20/25 (B25)
Stal zbrojeniowa: AIIIIN (B500SP EPSTAL)
Otulina: 2.5cm

BMJ PROJEKT

Maciej Janicki
ul. Dąbrowskiego 47
63-000 Środa Wlkp.

INWESTYCJA: PRZEDSZKOLE Z ODDZIAŁAMI ŻŁOBKOWYMI		NR RYSUNKU: BZ_05	
INWESTOR: Gmina Kępno ul. Ratuszowa 1 63-600 Kępno		REWIZJA: _00	
ADRES INWESTYCJI: ul. Powstańców Wielkopolskich 1A 63-600 Hanulin Działka nr ewid. 484/13		DATA: 07.2015	
STADIUM: PW	BRANŻA: KONSTRUKCJA		SKALA: 1 : 25
		UPRAWNIENIA	PODPIS
PROJEKTOWAŁ:	mgr inż. Marcin Steffek	WKP/0246/POOK/10	
SPRAWDZIŁ	mgr inż. Maciej Janicki	WKP/0059/PWOK/06	
OPRACOWAŁ:			
RYSUNEK: BELKA ŻELBETOWA BZ_05			