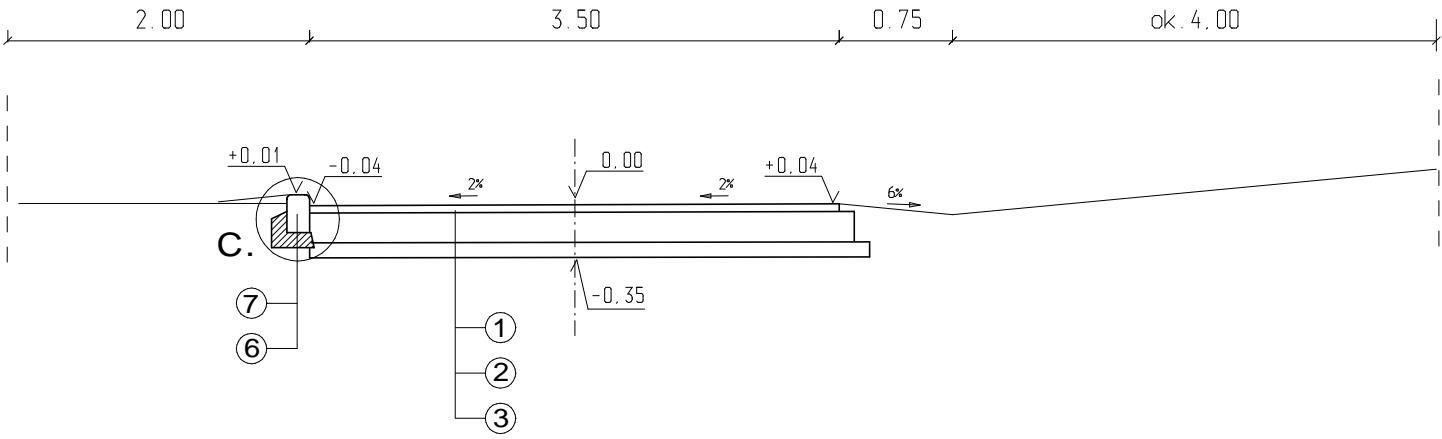
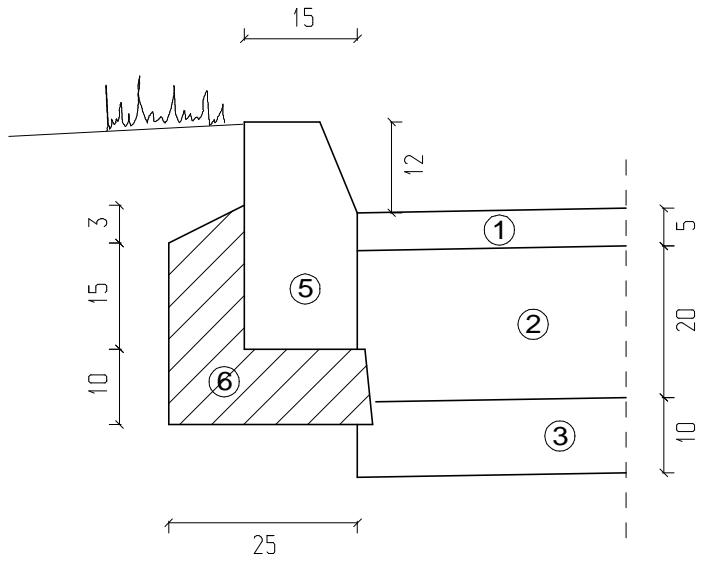


Odcinek "B"  
od km 0+015 do km 0+190

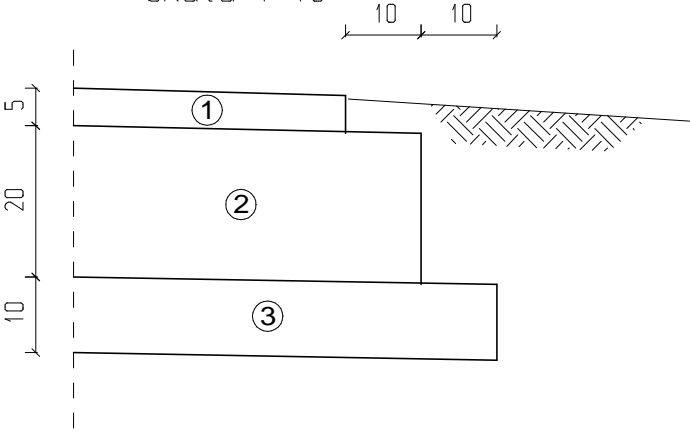


Szczegół A  
skala 1:10

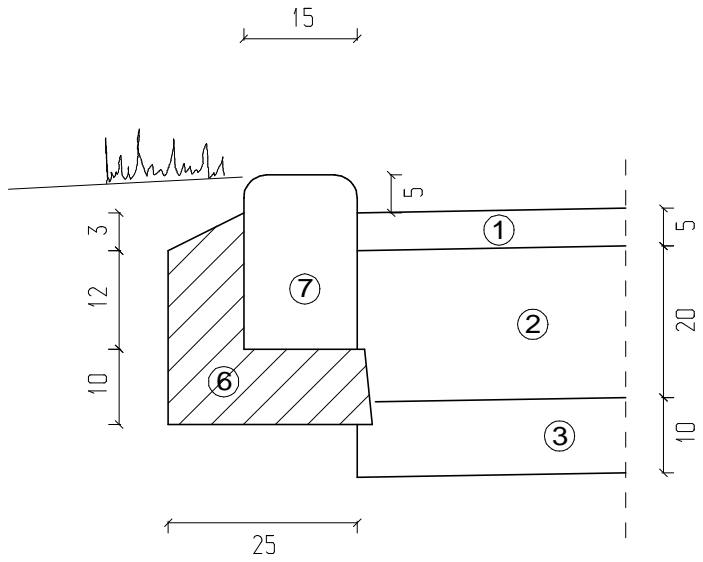


$V_{bet} = 0.042 \text{ m}^3/\text{mb}$

Szczegół B  
skala 1:10



Szczegół C  
skala 1:10



$V_{bet} = 0.039 \text{ m}^3/\text{mb}$

- ① - warstwa ścierna z betonu asfaltowego AC 11 S 50/70 o gr. 5 cm
- ② - podbudowa z mieszanki niezwiązanej 0/63mm stabilizowanej mechanicznie o gr. 20 cm
- ②a - warstwa wyrównawcza z mieszanki niezwiązanej 0/63mm o gr. 0-10 cm
- ③ - warstwa odcinająca z gruntu stabilizowanego cementem  $R_m = 2.5 \text{ MPa}$  o gr. 10 cm
- ④ - istniejąca nawierzchnia brukowa
- ⑤ - krawężnik betonowy typu ulicznego 15x30x100 cm
- ⑥ - ława betonowa z  $C_{12/15}$
- ⑦ - krawężnik betonowy typu najazdowego 15x22x100 cm

Temat	Przebudowa nawierzchni dróg gminnych wraz z odwodnieniem na działkach nr 358 i 560 położonych we wsi Olszowa	
Studium	Projekt zamienny	CPV 45233223-8
Inwestor	Gmina Kępno 63-600 Kępno ul. Ratuszowa 1	
Rys. nr 004.4-D	Przekroje normalne	Skala 1:50
Projektował	Daniel Mrugała	