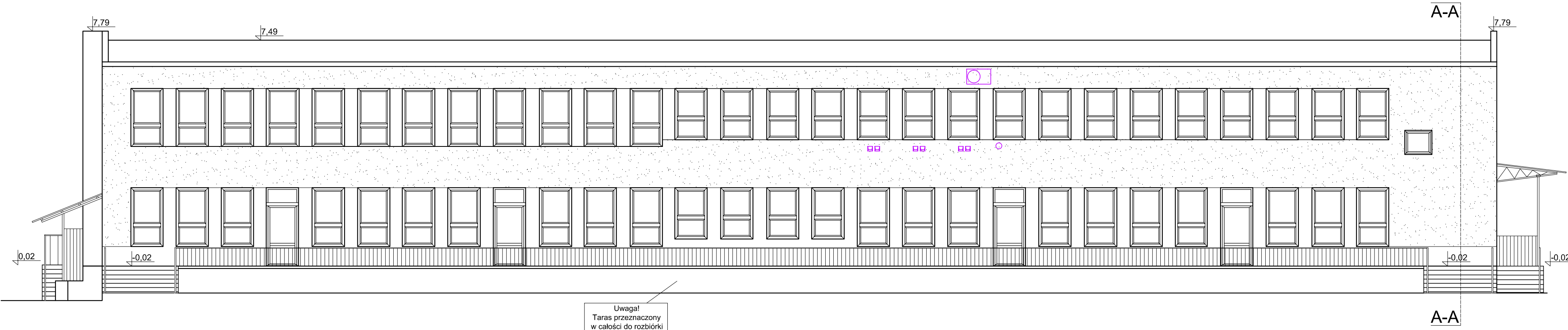
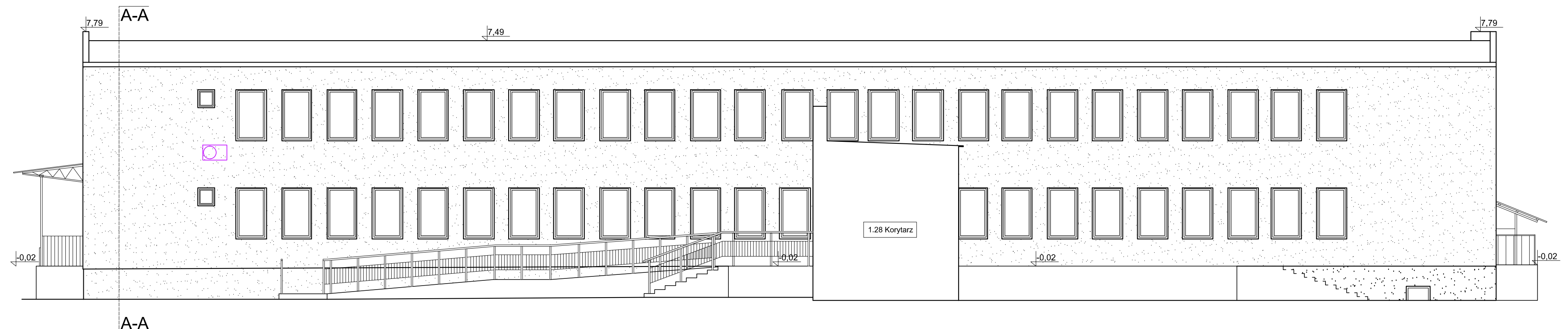


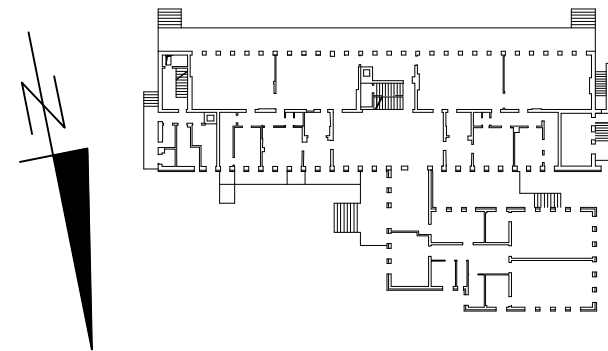
# Elewacja Południowa



# Elewacja Północna



- UWAGA:  
Powierzchnie obliczane zgodnie z: PN-ISO 9836:1997
- Nie dokonano odkrywek ścian fundamentowych,
  - Nie dokonano odkrywek stropodachu,
  - Przyjęto próg błędów w pomiarach 1-5 cm, ze względu na brak pionów i poziomów poszczególnych ścian,
  - Piony wentylacyjne zostały pokazane schematycznie - wymagane opracowanie opinii kominiarskiej.



| Projekt budowlany   |  |         |                    |
|---|--|---------|--------------------|
| Przedsiębiorstwo Inżynieryjno-Budowlane<br>mgr inż. Anna Dürr 46-203 Kluczbork<br>ul. Ossowskiego 35b/5 |  |         |                    |
| Temat   | Inwentaryzacja Architektoniczno-Budowlana<br>miejskiego obiektu przedszkolno- żłobkowego w Kępnie<br>pod kątem termomodernizacji obiektu |         |                    |
| Rysunek   | Widok Elewacji Północnej i Południowej   |         | Branża<br>Arch-Bud |
| Inwestor  | Miasto i Gmina Kępno<br>ul. Ratuszowa 1, 63-600 Kępno  |         |                    |
| Lokalizacja   | dz. nr ewid. 1661/1; 1953/2<br>ul. ks. P. Wawrzyniaka 40, 63-460 Kępno   |         |                    |
| Opracował   | mgr inż. Kamil Jurkowski   | Podpis: | Skala 1:100        |
| Projektant  | mgr inż. Anna Dürr<br>nr upr. bud. 19/91/OP  | Podpis: | Rys. 3             |