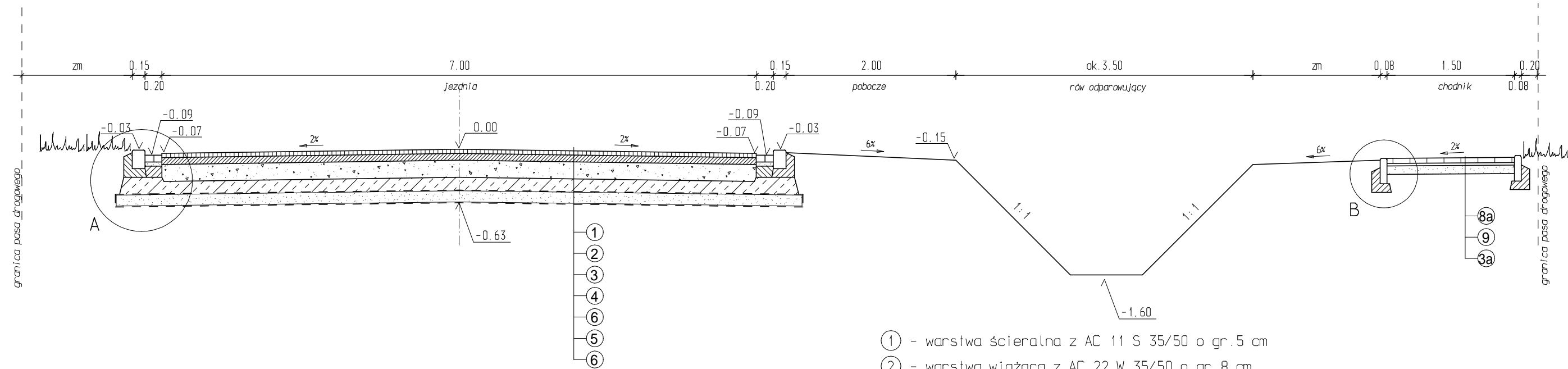
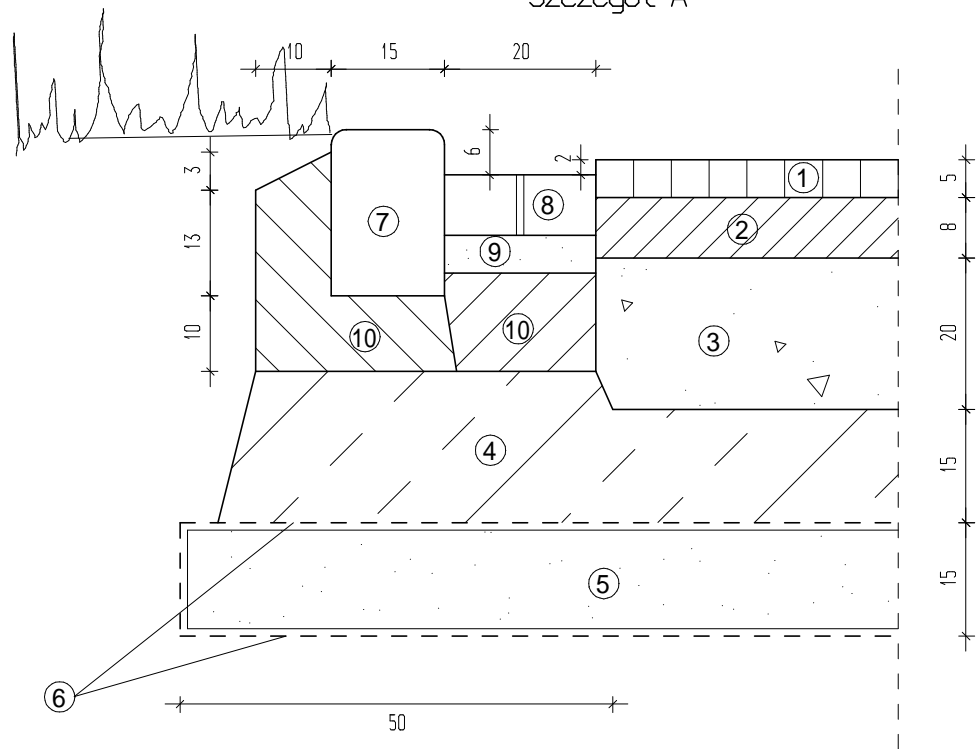


od km 0+000 do km 0+102.57



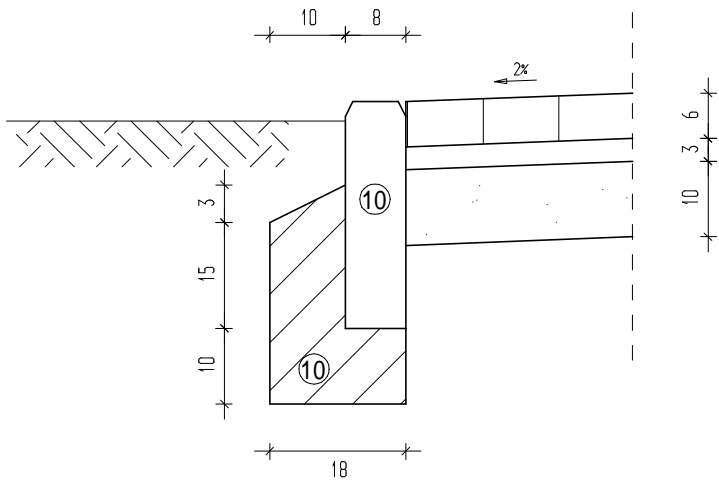
- ① - warstwa ścieralna z AC 11 S 35/50 o gr. 5 cm
② - warstwa wiążąca z AC 22 W 35/50 o gr. 8 cm
③ - górna warstwa podbudowy z mieszanki niezwiązanej 0/31,5mm stabiliz. mechanicznie gr. 10 cm
③a - podbudowa z mieszanki niezwiązanej 0/31,5mm stabiliz. mechanicznie gr. 10 cm
④ - warstwa gruntu stabilizowanego cementem o $R_m=2.5$ MPa o gr. 15 cm
⑤ - warstwa odsączająca z pospółki gr. 15 cm
⑥ - geowłóknina o masie > 90 g/m²
⑦ - krawężnik najazdowy 15/22/100 cm
⑦a - krawężnik typu ulicznego 20/30/100 cm
⑧ - betonowa kostka brukowa gr. 8 cm
⑧a - betonowa kostka brukowa gr. 6 cm
⑨ - podsypka cementowo-piaskowa o $R_M=2.5$ MPa o gr. 3-5 cm
⑩ - ława betonowa z C_{12/15}
⑪ - obrzeże betonowe 8/30/100 cm

Szczegół A



$V_{bet} = 0.07m^3/mb$

Szczegół B



$V_{bet} = 0.035m^3/mb$

UWAGA:

Na skrzyżowaniach do końca łuków wyokrąglających zastosować krawężnik wyniesiony 12cm typu ulicznego 20/30/100 cm

Pracownia	USŁUGI PROJEKTOWE i NADZORU Andrzej Mrugała 63-600 Kępno, Osiedle Kopa 2/10	
Temat	Przebudowa drogi gminnej nr G859642 oraz G859652 w miejscowości Olszowa - dojazd do ZZO OLSZOWA	
Studium	Projekt drogowy - projekt uzupełniający	
Inwestor	Gmina Kępno 63-600 Kępno ul. Ratuszowa 1	
Skala 1:50	Przekrój normalny - rysunek uzupełniający do rys. D-006-04	Rys. nr D-006-04 A
Projektował	Ryszard Guder	
Projektował	Daniel Mrugała	